

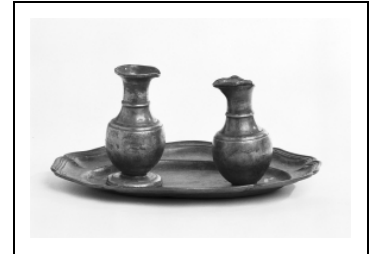
PLATEAU À BURETTES, BURETTES

Bourgogne-Franche-Comté, Doubs
Les Fourgs

Situé dans : Église paroissiale de l'Assomption

Dossier IM25001603 réalisé en 1982 revu en 2003

Auteur(s) : Christiane Claerr-Roussel, Liliane
Hamelin



Historique

Cet ensemble a été réalisé par le potier d'étain Cornet, dont la présence est signalée à Besançon de 1850 à 1860.

Période(s) principale(s) : 3e quart 19e siècle

Auteur(s) de l'oeuvre :
Cornet (potier d'étain)

Éléments descriptifs

Catégories : poterie d'étain

Informations complémentaires

- **Voir le dossier numérisé :** <https://patrimoine.bourgognefranchecomte.fr/gtrudov/IM25001603/index.htm>

Aire d'étude et canton : Pontarlier

Dénomination : plateau à burette, burette

© Région Bourgogne-Franche-Comté, Inventaire du patrimoine



Vue d'ensemble.

25, Les Fourgs

N° de l'illustration : 19822500547X

Date : 1982

Auteur : Yves Sancey

Reproduction soumise à autorisation du titulaire des droits d'exploitation

© Région Bourgogne-Franche-Comté, Inventaire du patrimoine