

TABLEAU : CHRIST EN CROIX

Bourgogne-Franche-Comté, Doubs
Les Fourgs

Dossier IM25001601 réalisé en 1982 revu en 2003

Auteur(s) : Christiane Claerr-Roussel, Liliane
Hamelin



Historique

Ce tableau du Christ en croix, de la fin du 18e siècle ou tout début du 19e siècle, est une copie d'une oeuvre de Francesco Trevisani datée de 1699 visible à la cathédrale Saint-Jean de Besançon.

Période(s) principale(s) : 18e siècle

Éléments descriptifs

Catégories : peinture

Structures : rectangulaire vertical

Iconographie :

Iconographie et décor : I.N.R.I. ; Jérusalem

I.N.R.I.

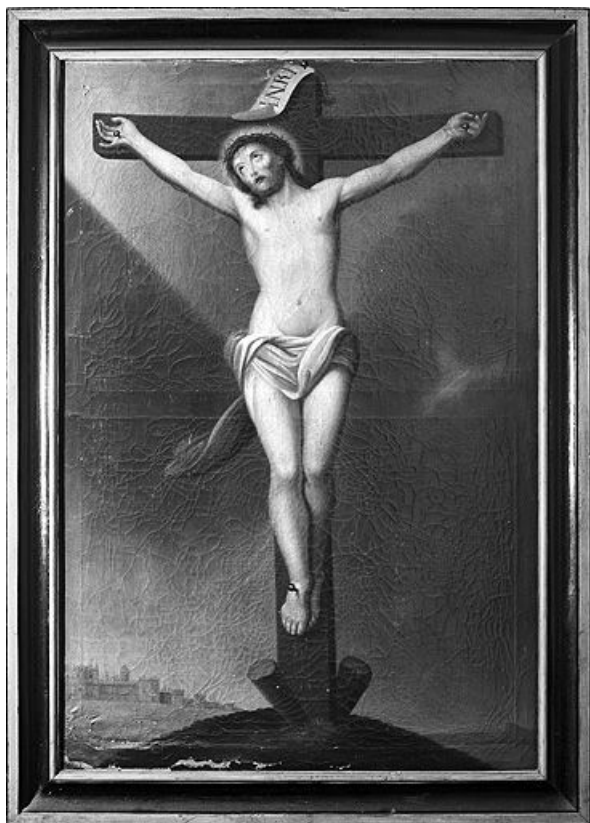
Jérusalem

Informations complémentaires

Aire d'étude et canton : Pontarlier

Dénomination : tableau

© Région Bourgogne-Franche-Comté, Inventaire du patrimoine



Vue générale.

25, Les Fourgs

N° de l'illustration : 19822500550X

Date : 1982

Auteur : Yves Sancey

Reproduction soumise à autorisation du titulaire des droits d'exploitation

© Région Bourgogne-Franche-Comté, Inventaire du patrimoine