

## CROIX DE PROCESSION

Bourgogne-Franche-Comté, Doubs  
Bouverans

Situé dans : Église paroissiale de l'Assomption

Dossier IM25001598 réalisé en 1982 revu en 2003

Auteur(s) : Christiane Claerr-Roussel, Liliane Hamelin



### Historique

Cette croix de procession date du 16e siècle.

**Période(s) principale(s)** : 16e siècle

### Description

Les statuettes de la Vierge et du Christ ont été fondues et rapportées ainsi que les médaillons des Évangélistes. Les extrémités des traverses sont rapportées et emboîtées.

### Éléments descriptifs

**Catégories** : bronze d'art

### Iconographie :

Iconographie et décor : Christ ; Vierge à l'Enfant ; les Évangélistes

Christ

Vierge à l'Enfant

les Évangélistes

### Sources documentaires

### Bibliographie

- **Le XIIe Salon des Annonciades : exposition, Pontarlier, chapelle des Annonciades, 1935.**  
Le XIIe Salon des Annonciades : exposition, Pontarlier, chapelle des Annonciades, 1935. Pontarlier (25) : impr. Camille Faivre, 1935

### Informations complémentaires

**Aire d'étude et canton** : Pontarlier

**Dénomination** : croix de procession

© Région Bourgogne-Franche-Comté, Inventaire du patrimoine



**Crucifix.**

25, Bouverans

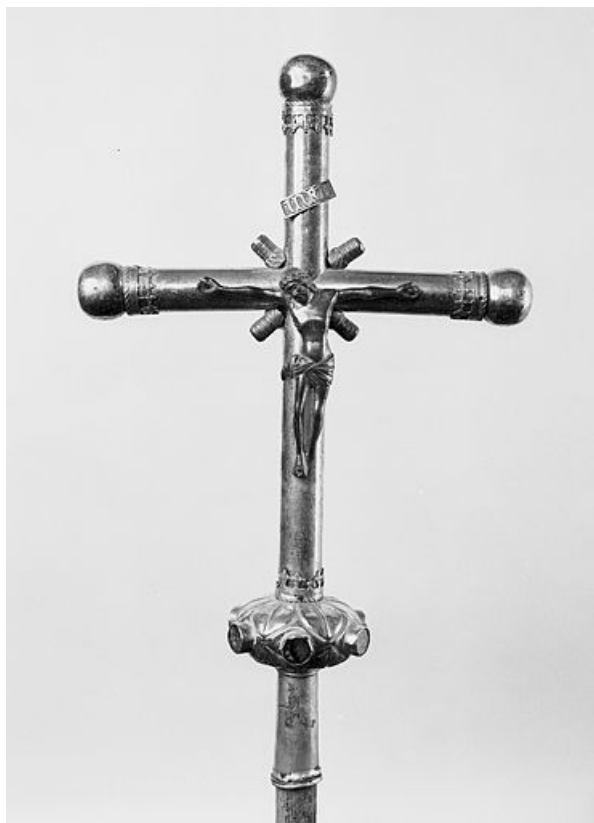
N° de l'illustration : 19822500349X

Date : 1982

Auteur : Yves Sancey

Reproduction soumise à autorisation du titulaire des droits d'exploitation

© Région Bourgogne-Franche-Comté, Inventaire du patrimoine



**Vierge à l'Enfant.**

25, Bouverans

N° de l'illustration : 19822500350X

Date : 1982

Auteur : Yves Sancey

Reproduction soumise à autorisation du titulaire des droits d'exploitation

© Région Bourgogne-Franche-Comté, Inventaire du patrimoine