

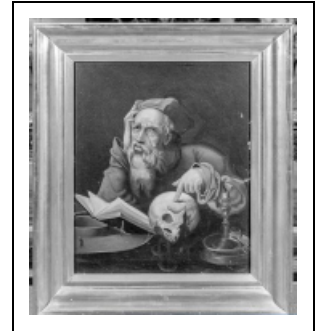
TABLEAU : SAINT JÉRÔME

Bourgogne-Franche-Comté, Doubs
Doubs

Situé dans : Église paroissiale de l'Assomption

Dossier IM25001583 réalisé en 1982 revu en 2003

Auteur(s) : Christiane Claerr-Roussel, Liliane
Hamelin



Historique

Ce tableau est peut être une copie du 18e siècle d'une oeuvre attribuée à Marinus de Reymerswaele "Saint Jérôme en méditation" inspirée d'un tableau de Quentin Metsys dont l'origine serait une gravure de Dürer (Lisbonne, 1521) date du 18e siècle.

Période(s) principale(s) : 18e siècle

Éléments descriptifs

Catégories : peinture

Iconographie :

Iconographie et décor : saint Jérôme : intérieur, assis, chapeau : cardinal, tête : mort, livre, chandelier

saint Jérôme : intérieur

assis

chapeau : cardinal

tête : mort

livre

chandelier

Informations complémentaires

Aire d'étude et canton : Pontarlier

Dénomination : tableau

© Région Bourgogne-Franche-Comté, Inventaire du patrimoine



Vue générale.

25, Doubs

N° de l'illustration : 19822500411V

Date : 1982

Auteur : Yves Sancey

Reproduction soumise à autorisation du titulaire des droits d'exploitation

© Région Bourgogne-Franche-Comté, Inventaire du patrimoine