

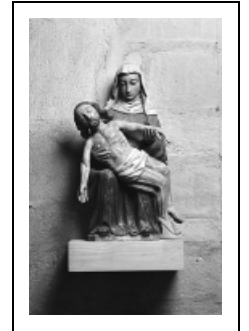
GRUPE SCULPTÉ : VIERGE DE PITIÉ

Bourgogne-Franche-Comté, Doubs
Dommartin

Situé dans : Église paroissiale Saint-Martin

Dossier IM25001570 réalisé en 1982 revu en 2003

Auteur(s) : Christiane Claerr-Roussel, Liliane
Hamelin



Historique

Ce groupe sculpté de la Vierge de Pitié date peut-être du 16e siècle.

Période(s) principale(s) : 16e siècle

Description

Le matériau, lisse, imite la pierre polie. Polychromie : rouge (robe de la Vierge), blanc (périzonium, voile de la Vierge), bleu (manteau de la Vierge). Le revers sculpté est peint.

Éléments descriptifs

Catégories : sculpture

Structures : revers sculpté

Iconographie :

Iconographie et décor : Vierge de Pitié

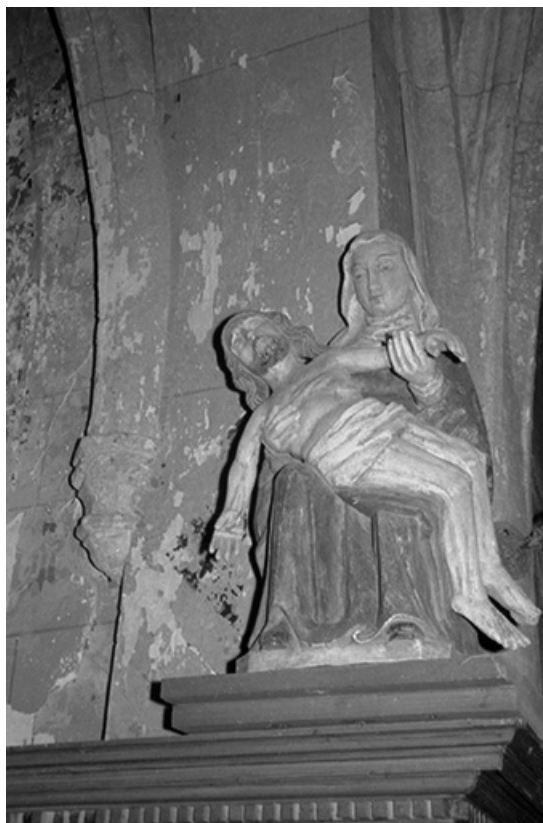
Vierge de Pitié

Informations complémentaires

Aire d'étude et canton : Pontarlier

Dénomination : groupe sculpté

© Région Bourgogne-Franche-Comté, Inventaire du patrimoine



Vue d'ensemble en 1968.

25, Dommartin

N° de l'illustration : 19682500052Z

Date : 1968

Reproduction soumise à autorisation du titulaire des droits d'exploitation

© Région Bourgogne-Franche-Comté, Inventaire du patrimoine



Vue de face.

25, Dommartin

N° de l'illustration : 19822500165V

Date : 1982

Auteur : Yves Sancey

Reproduction soumise à autorisation du titulaire des droits d'exploitation

© Région Bourgogne-Franche-Comté, Inventaire du patrimoine