

## OSTENSOIR-SOLEIL

Bourgogne-Franche-Comté, Doubs  
Bouverans

Situé dans : Église paroissiale de l'Assomption

Dossier IM25001401 réalisé en 1982 revu en 2003

Auteur(s) : Christiane Claerr-Roussel, Liliane  
Hamelin



### Historique

Cet ostensorio-soleil est l'oeuvre de Jean-Baptiste Raguin, reçu à la maîtrise de Pontarlier en 1712.

**Période(s) principale(s)** : 1ère moitié 18e siècle

**Auteur(s) de l'oeuvre** :

Jean-Baptiste Raguin (orfèvre, signature)

### Description

Tige vissée au niveau du dernier noeud.

### Éléments descriptifs

**Catégories** : orfèvrerie

### Iconographie :

Iconographie et décor : couronne ; croix ; bouquet. Alternance de surfaces polies et de surfaces ciselées au mat.

couronne

croix

bouquet

### Sources documentaires

#### Bibliographie

- **Brault-Lerch, Solange. Les orfèvres de Franche-Comté et de la principauté de Montbéliard du Moyen Âge au XIXe siècle.**

Brault-Lerch, Solange. Les orfèvres de Franche-Comté et de la principauté de Montbéliard du Moyen Âge au XIXe siècle. Genève : Droz, 1976

- **Sculpture et orfèvrerie de Franche-Comté**

Sculpture et orfèvrerie de Franche-Comté : exposition, Besançon, palais Granvelle, juin-octobre 1960. Besançon : impr. Néo-Typo, 1960.

### Informations complémentaires

**Aire d'étude et canton** : Pontarlier

**Dénomination** : ostensor

© Région Bourgogne-Franche-Comté, Inventaire du patrimoine



**Vue générale.**

25, Bouverans

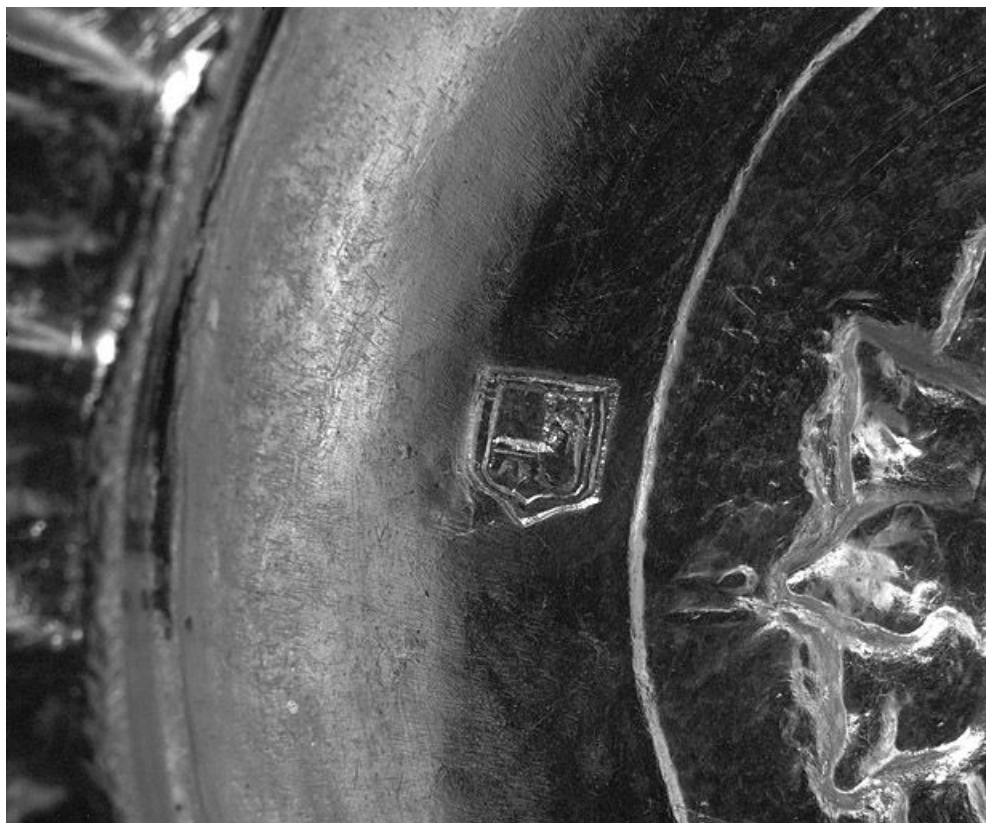
N° de l'illustration : 19822500356V

Date : 1982

Auteur : Yves Sancey

Reproduction soumise à autorisation du titulaire des droits d'exploitation

© Région Bourgogne-Franche-Comté, Inventaire du patrimoine



**Détail : poinçon de ville.**  
25, Bouverans

N° de l'illustration : 19822500357X

Date : 1982

Auteur : Yves Sancey

Reproduction soumise à autorisation du titulaire des droits d'exploitation

© Région Bourgogne-Franche-Comté, Inventaire du patrimoine



**Détail : poinçon de maître.**  
25, Bouverans

N° de l'illustration : 19822500358X

Date : 1982

Auteur : Yves Sancey

Reproduction soumise à autorisation du titulaire des droits d'exploitation

© Région Bourgogne-Franche-Comté, Inventaire du patrimoine