

9 PEINTURES MONUMENTALES : SCÈNE DE CAFÉ, VIA DÉLIRIUM TRÉMENS, PARIS LA NUIT

Bourgogne-Franche-Comté, Doubs
Besançon
7 rue de la Mouillère

Situé dans : Immeuble les Champs Elysées

Dossier IM25001398 réalisé en 1997

Auteur(s) : Liliane Hamelin, Guillaume Faroult



Historique

Cet ensemble de 9 peintures monumentales a été réalisé en 1895 par le peintre Thimothée Hacquard, présent à Besançon, au 3 rue Bersot, jusqu'en 1900.

Période(s) principale(s) : 4e quart 19e siècle

Dates : 1895

Auteur(s) de l'oeuvre :

Thimothée Hacquard (peintre)

Description

Les couleurs dominantes de la composition sont le brun, le noir et le vert. L'encadrement des scènes et des figures est peint en vert.

Éléments descriptifs

Catégories : peinture murale

Structures : non encadré rectangulaire horizontal, rectangulaire vertical

Iconographie :

Iconographie et décor : scène (homme, femme : boisson : bière, vin, fumeur, débit de boisson, bouteille, table, chaise, billard) ; figure (vieux : en buste, ivresse, verre à pied, alcool) ; scène (rue, Paris, nuit, homme : bourse, hotte, femme : hotte, lanterne) ; figure (vieille : assise, sommeil, ivresse, table, bouteille, caraffe, verre, vin) ; figure (homme : assis, sommeil, ivresse, table, verre, vin) ; scène (cartomancie, vieille, femme) ; scène (chien, poursuite, animal, rivière, arbre) ; scène (auberge, homme : jeu de cartes, boisson, fumeur, table, banc, femme : en pied, tablier, sceau, vieille : assise, chaufferette, chapelet, cheminée : cuisson, table, récipient de cuisine) ; scène (couple : assis, repas, vin, pipe, chapeau). Scène de café : l'homme debout, à l'extrême droite de la composition, possède les marques du rhinophyma.

État de conservation :

oeuvre restaurée

Informations complémentaires

- Voir le dossier numérisé : <https://patrimoine.bourgognefranchecomte.fr/gtrudov/IM25001398/index.htm>

Aire d'étude et canton : Besançon

Dénomination : peinture monumentale

© Région Bourgogne-Franche-Comté, Inventaire du patrimoine



Scène de café, vue générale.

25, Besançon, 7 rue de la Mouillère

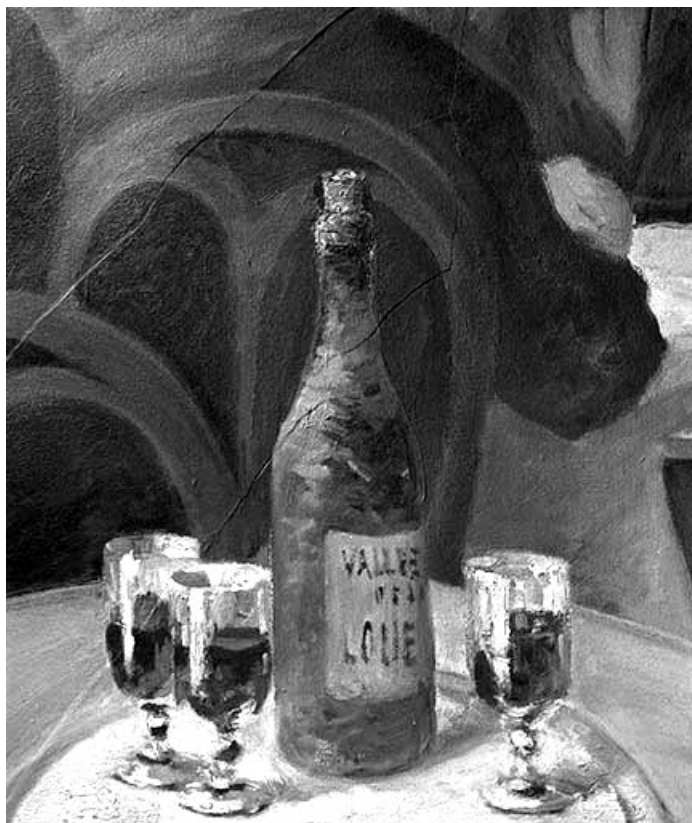
N° de l'illustration : 19972500011XA

Date : 1997

Auteur : Jérôme Mongreville

Reproduction soumise à autorisation du titulaire des droits d'exploitation

© Région Bourgogne-Franche-Comté, Inventaire du patrimoine



Détail : bouteille de vin portant l'inscription Vallée de la Loue.
25, Besançon, 7 rue de la Mouillère

N° de l'illustration : 19972500028X

Date : 1997

Auteur : Jérôme Mongreville

Reproduction soumise à autorisation du titulaire des droits d'exploitation

© Région Bourgogne-Franche-Comté, Inventaire du patrimoine



Via delirium tremens, vue générale.

25, Besançon, 7 rue de la Mouillère

N° de l'illustration : 19972500023XA

Date : 1997

Auteur : Jérôme Mongreville

Reproduction soumise à autorisation du titulaire des droits d'exploitation

© Région Bourgogne-Franche-Comté, Inventaire du patrimoine



Paris la nuit I, vue générale.

25, Besançon, 7 rue de la Mouillère

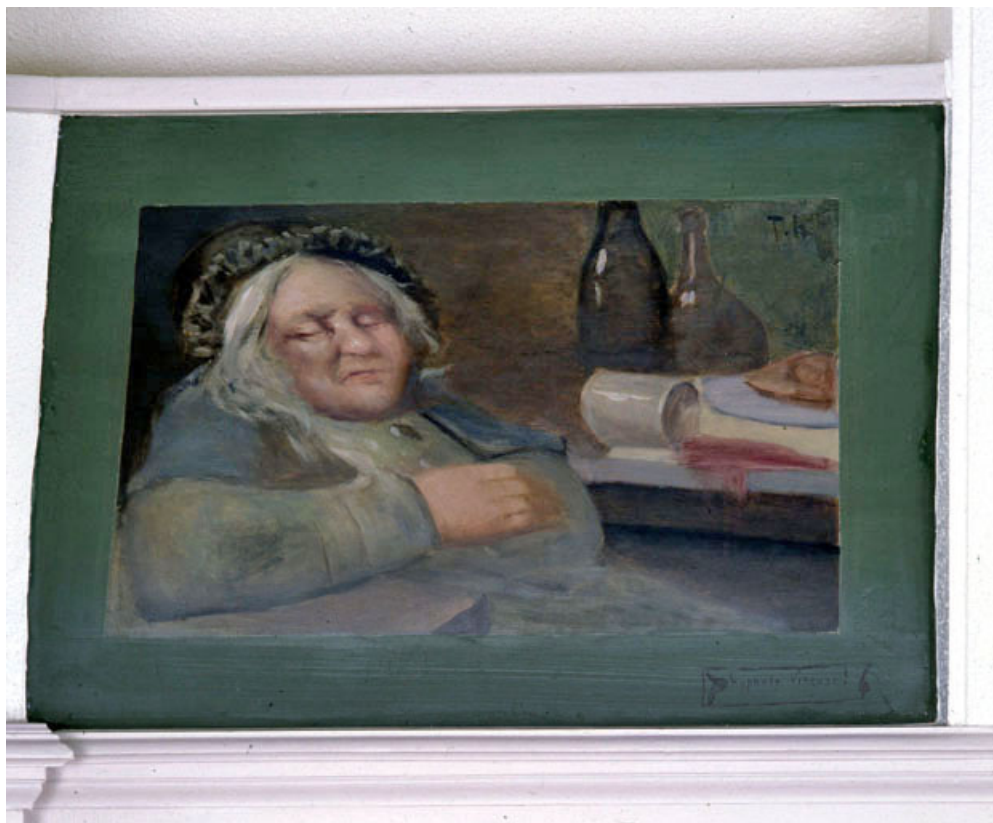
N° de l'illustration : 19972500019XA

Date : 1997

Auteur : Jérôme Mongreville

Reproduction soumise à autorisation du titulaire des droits d'exploitation

© Région Bourgogne-Franche-Comté, Inventaire du patrimoine



Hypnose vineuse I, vue générale.

25, Besançon, 7 rue de la Mouillère

N° de l'illustration : 19972500021XA

Date : 1997

Auteur : Jérôme Mongreville

Reproduction soumise à autorisation du titulaire des droits d'exploitation

© Région Bourgogne-Franche-Comté, Inventaire du patrimoine



Effet de trop plein !, vue générale.

25, Besançon, 7 rue de la Mouillère

N° de l'illustration : 19972500015XA

Date : 1997

Auteur : Jérôme Mongreville

Reproduction soumise à autorisation du titulaire des droits d'exploitation

© Région Bourgogne-Franche-Comté, Inventaire du patrimoine



Vous serez marquise !, vue générale.

25, Besançon, 7 rue de la Mouillère

N° de l'illustration : 19972500017XA

Date : 1997

Auteur : Jérôme Mongreville

Reproduction soumise à autorisation du titulaire des droits d'exploitation

© Région Bourgogne-Franche-Comté, Inventaire du patrimoine



Chien poursuivant un animal, vue générale.

25, Besançon, 7 rue de la Mouillère

N° de l'illustration : 19972500025XA

Date : 1997

Auteur : Jérôme Mongreville

Reproduction soumise à autorisation du titulaire des droits d'exploitation

© Région Bourgogne-Franche-Comté, Inventaire du patrimoine



Scène d'auberge, vue générale.

25, Besançon, 7 rue de la Mouillère

N° de l'illustration : 19972500013XA

Date : 1997

Auteur : Jérôme Mongreville

Reproduction soumise à autorisation du titulaire des droits d'exploitation

© Région Bourgogne-Franche-Comté, Inventaire du patrimoine



Types dégarnis...et...choucroute garnie !, vue générale.

25, Besançon, 7 rue de la Mouillère

N° de l'illustration : 19972500027XA

Date : 1997

Auteur : Jérôme Mongreville

Reproduction soumise à autorisation du titulaire des droits d'exploitation

© Région Bourgogne-Franche-Comté, Inventaire du patrimoine