

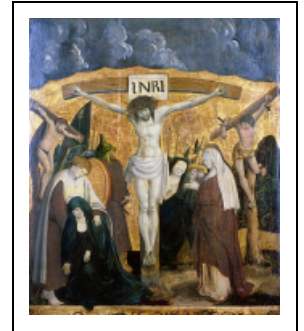
2 TABLEAUX : LA CRUCIFIXION ET SAINT BENOÎT

Bourgogne-Franche-Comté, Doubs
Vuillafans

Situé dans : Église paroissiale de l'Assomption

Dossier IM25001366 réalisé en 1979 revu en 2000

Auteur(s) : Liliane Hamelin, Christiane Claerr-Roussel, Bernard Pontefract



Historique

Ces deux tableaux, et ceux de la Nativité et de la Cène, sont attribués à l'atelier du peintre bernois Manuel-Deutsch Niklaus, dit Niklaus Manuel Deutsch né à Berne en 1484 mort en 1530 et dateraient de 1515 environ. Jusqu'au milieu du 19e siècle environ, le tableau représentant la Crucifixion était exposé au tympan du portail. Placé à l'intérieur de l'édifice, il fut restauré en 1877. Au cours de la restauration, on s'aperçut qu'il était peint des deux côtés. Le tableau fut alors dédoublé. Les deux représentations, la Crucifixion et saint Benoît, furent placés dans le chœur de l'église. Ces tableaux ont de nouveau été restaurés vers 1977.

Période(s) principale(s) : 1er quart 16e siècle

Auteur(s) de l'oeuvre :

Manuel-Deutsch Niklaus (atelier de)

Éléments descriptifs

Catégories : peinture

Iconographie :

Iconographie et décor : I.N.R.I. ; Crucifixion : Vierge, saint Jean, Christ en croix, soldat, les larrons, nuée ; saint Benoît : abbé, crosse, livre

I.N.R.I.

Crucifixion : Vierge

saint Jean

Christ en croix

soldat

les larrons

nuée

saint Benoît : abbé

crosse

livre

État de conservation :

panneau dédoublé, oeuvre restaurée

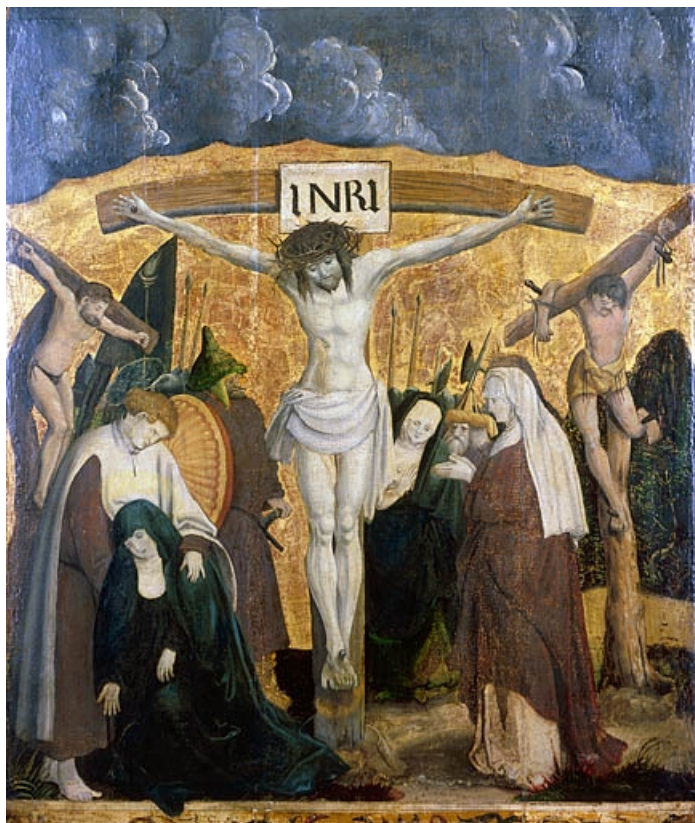
Informations complémentaires

- **Voir le dossier numérisé** : <https://patrimoine.bourgognefranchecomte.fr/gtrudov/IM25001366/index.htm>

Aire d'étude et canton : Ornans

Dénomination : tableau

© Région Bourgogne-Franche-Comté, Inventaire du patrimoine



Crucifixion.
25, Vuillafans

N° de l'illustration : 19782500368VA

Date : 1978

Auteur : Yves Sancey

Reproduction soumise à autorisation du titulaire des droits d'exploitation

© Région Bourgogne-Franche-Comté, Inventaire du patrimoine



Saint Benoît.
25, Vuillafans

N° de l'illustration : 19782500378VA

Date : 1978

Auteur : Yves Sancey

Reproduction soumise à autorisation du titulaire des droits d'exploitation

© Région Bourgogne-Franche-Comté, Inventaire du patrimoine