

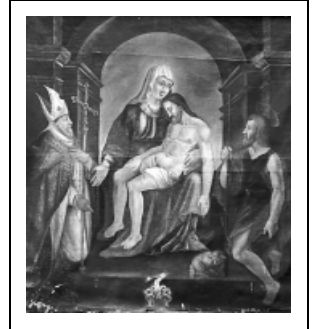
TABLEAU : VIERGE DE PITIÉ AVEC DONATEUR ET SAINT JEAN-BAPTISTE

Bourgogne-Franche-Comté, Doubs
Montgesoye

Situé dans : Église paroissiale Saint-Gengoul

Dossier IM25001330 réalisé en 1979 revu en 2000

Auteur(s) : Liliane Hamelin, Christiane Claerr-Roussel, Bernard Pontefract



Historique

L'auteur s'est inspiré de la Piéta sculptée de Michel Ange, sans doute grâce à une gravure.

Période(s) principale(s) : 4e quart 17e siècle

Description

Toile à texture lâche ; lé horizontal visible à la partie supérieure de la toile.

Éléments descriptifs

Catégories : peinture

Structures : rectangulaire vertical

Iconographie :

Iconographie et décor : Vierge, portant : Christ ; Evêque ; saint Jean-Baptiste. La Vierge est assise devant une arcade. Elle porte le Christ sur ses genoux. A gauche de la composition un Evêque est agenouillé et indique de son index droit les armoiries situées au bas de la composition (non identifiées). A droite de la composition saint Jean-Baptiste, auréolé, est représenté agenouillé, de profil, tenant dans sa main droite un bâton en forme de croix. Un agneau est endormi près de lui. Le décor d'architecture est gris et le ciel bleu. L'évêque porte un surplis blanc et une chape dorée. Saint Jean-Baptiste est vêtu d'une peau d'animal brune et d'un manteau rouge.

Vierge

portant : Christ

Evêque

saint Jean-Baptiste

État de conservation :

mauvais état

Informations complémentaires

- Voir le dossier numérisé : <https://patrimoine.bourgognefranchecomte.fr/gtrudov/IM25001330/index.htm>

Aire d'étude et canton : Ornans

Dénomination : tableau

Parties constituantes non étudiées : cadre

© Région Bourgogne-Franche-Comté, Inventaire du patrimoine



Vue générale.
25, Montgesoye

N° de l'illustration : 19792500122X

Date : 1979

Auteur : Yves Sancey

Reproduction soumise à autorisation du titulaire des droits d'exploitation

© Région Bourgogne-Franche-Comté, Inventaire du patrimoine