

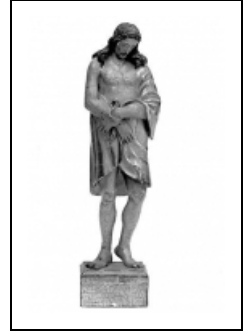
2 STATUETTES : CHRIST AU LIENS ET VIERGE DE L'ASSOMPTION

Bourgogne-Franche-Comté, Doubs
Montgesoye

Situé dans : Église paroissiale Saint-Gengoul

Dossier IM25001322 réalisé en 1979 revu en 2000

Auteur(s) : Liliane Hamelin, Christiane Claerr-Roussel, Bernard Pontefract



Historique

Ces deux statues datent du 18e siècle. D'après un renseignement oral du curé ces deux statuette ont été volées en 1995.

Période(s) principale(s) : 18e siècle

Description

Les statuette sont fixées chacune sur une base cubique par des chevilles de bois. La main gauche de la Vierge est rapportée.

Éléments descriptifs

Catégories : sculpture

Structures : revers plat

Iconographie :

Iconographie et décor : Vierge : debout, globe, ange ; Christ souffrant. Vierge de l'Assomption

Vierge : debout

globe

ange

Christ souffrant

État de conservation :

mauvais état

Informations complémentaires

- Voir le dossier numérisé : <https://patrimoine.bourgognefranchecomte.fr/gtrudov/IM25001322/index.htm>

Aire d'étude et canton : Ornans

Dénomination : statue

© Région Bourgogne-Franche-Comté, Inventaire du patrimoine



Christ aux liens.

25, Montgesoye

N° de l'illustration : 19792500117V

Date : 1979

Auteur : Yves Sancey

Reproduction soumise à autorisation du titulaire des droits d'exploitation

© Région Bourgogne-Franche-Comté, Inventaire du patrimoine



Assomption.

25, Montgesoye

N° de l'illustration : 19792500116V

Date : 1979

Auteur : Yves Sancey

Reproduction soumise à autorisation du titulaire des droits d'exploitation

© Région Bourgogne-Franche-Comté, Inventaire du patrimoine