

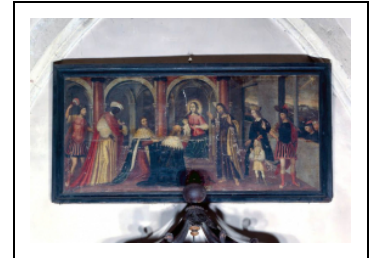
## TABLEAU : L'ADORATION DES MAGES

Bourgogne-Franche-Comté, Doubs  
Mouthier-Haute-Pierre

Situé dans : Église paroissiale Saint-Laurent

Dossier IM25001301 réalisé en 1979 revu en 2000

Auteur(s) : Liliane Hamelin, Christiane Claerr-Roussel, Bernard Pontefract



### Historique

Ce tableau représentant l'Adoration des Mages date de la fin du 17<sup>e</sup> siècle. Le texte de la visite pastorale de 1719, cité dans une thèse consacrée à l'abbaye Saint-Pierre de Mouthier-Haute-Pierre, mentionne un tableau figurant l'Adoration des Mages au centre du retable secondaire gauche de l'église abbatiale. Il s'agit peut-être de ce tableau qui aurait été placé dans l'église paroissiale Saint-Laurent après la vente des biens de l'abbaye après la Révolution.

**Période(s) principale(s)** : 3<sup>e</sup> quart 17<sup>e</sup> siècle

### Éléments descriptifs

**Catégories** : peinture

**Structures** : rectangulaire horizontal

### Iconographie :

Iconographie et décor : Adoration des Mages ; fond de paysage. La scène a lieu à l'intérieur d'une salle voûtée d'ogives. La Vierge et l'Enfant sont placés au centre de la composition. Au 1<sup>er</sup> plan et à gauche, figurent les Rois Mages accompagnés d'un soldat tenant une lance. A droite de la composition saint Joseph est debout près d'un homme accompagné d'un jeune garçon et d'un soldat tenant une massue. A l'extérieur de la salle, un groupe de curieux observe la scène par la baie ouverte sur un paysage de collines.

Adoration des Mages

fond de paysage

**État de conservation** :

mauvais état

### Informations complémentaires

- **Voir le dossier numérisé** : <https://patrimoine.bourgognefranchecomte.fr/gtrudov/IM25001301/index.htm>

**Aire d'étude et canton** : Ornans

**Dénomination** : tableau

© Région Bourgogne-Franche-Comté, Inventaire du patrimoine



**Vue générale.**

25, Mouthier-Haute-Pierre

N° de l'illustration : 19792500367VA

Date : 1979

Auteur : Yves Sancey

Reproduction soumise à autorisation du titulaire des droits d'exploitation

© Région Bourgogne-Franche-Comté, Inventaire du patrimoine