

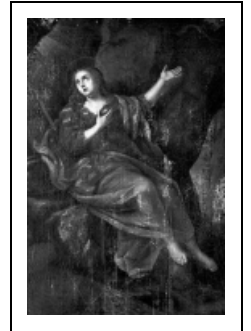
TABLEAU : LA PÉNITENCE DE SAINTE MADELEINE À LA SAINTE-BAUME

Bourgogne-Franche-Comté, Doubs
Scey-Maisières
Scey-en-Varais

Situé dans : Église paroissiale Saint-Pierre et Saint-Paul

Dossier IM25001271 réalisé en 1976 revu en 2000

Auteur(s) : Liliane Hamelin, Gilbert Poinsot, Bernard
Pontefract



Historique

Ce tableau date du 18e siècle.

Période(s) principale(s) : 18e siècle

Éléments descriptifs

Catégories : peinture

Structures : rectangulaire vertical

Iconographie :

Iconographie et décor : sainte Madeleine : grotte, assise, crâne, crucifix, pot : parfum, fouet, livre. Sainte Madeleine est vêtue d'une robe et d'un manteau rouges.

sainte Madeleine : grotte

assise

crâne

crucifix

pot : parfum

fouet

livre

État de conservation :

mauvais état

Informations complémentaires

- Voir le dossier numérisé : <https://patrimoine.bourgognefranchecomte.fr/gtrudov/IM25001271/index.htm>

Aire d'étude et canton : Ornans

Dénomination : tableau

Parties constituantes non étudiées : cadre

© Région Bourgogne-Franche-Comté, Inventaire du patrimoine



Vue générale.

25, Scey-Maisières, lieudit : Scey-en-Varais

N° de l'illustration : 19762501083X

Date : 1976

Auteur : Bernard Lardière

Reproduction soumise à autorisation du titulaire des droits d'exploitation

© Région Bourgogne-Franche-Comté, Inventaire du patrimoine