

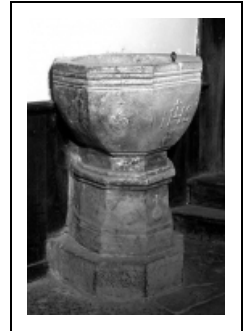
FONTS BAPTISMAUX

Bourgogne-Franche-Comté, Doubs
Scey-Maisières
Scey-en-Varais

Situé dans : Église paroissiale Saint-Pierre et Saint-Paul

Dossier IM25001261 réalisé en 1976 revu en 1999

Auteur(s) : Liliane Hamelin, Gilbert Poinot, Bernard
Pontefract



Historique

Ces fonts baptismaux datent peut-être du 15e siècle.

Période(s) principale(s) : 15e siècle

Description

Les fonts baptismaux sont constitués de 3 parties distinctes et scellées : base, fût et cuve.

Éléments descriptifs

Catégories : taille de pierre

Structures : plan polygonal

Iconographie :

Iconographie et décor : I.H.S. : croix, clous ; coeur : flamme, croix ; globe : croix

I.H.S. : croix

clous

coeur : flamme

croix

globe : croix

Informations complémentaires

- **Voir le dossier numérisé** : <https://patrimoine.bourgognefranchecomte.fr/gtrudov/IM25001261/index.htm>

Aire d'étude et canton : Ornans

Dénomination : fonts baptismaux

© Région Bourgogne-Franche-Comté, Inventaire du patrimoine



Vue d'ensemble.

25, Scey-Maisières, lieudit : Scey-en-Varais

N° de l'illustration : 19762501063X

Date : 1976

Auteur : Bernard Lardière

Reproduction soumise à autorisation du titulaire des droits d'exploitation

© Région Bourgogne-Franche-Comté, Inventaire du patrimoine