

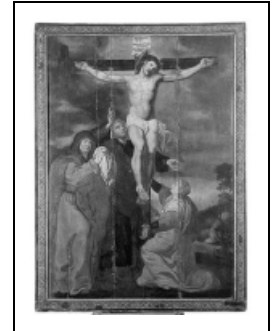
TABLEAU : LE CALVAIRE

Bourgogne-Franche-Comté, Doubs
Ornans
7 rue Edouard Bastide

Situé dans : Couvent de minimes, puis de visitandines

Dossier IM25001230 réalisé en 1976 revu en 1999

Auteur(s) : Liliane Hamelin, Gilbert Poinot, Bernard Pontefract



Historique

Ce tableau du 17e siècle (école flamande) a été donné par la famille du docteur J. Meynier d'Ornans, dont la fille était entrée au couvent de visitandines (renseignement oral de la Mère supérieure).

Période(s) principale(s) : 17e siècle

Description

Panneau en 3 éléments peints.

Éléments descriptifs

Catégories : peinture

Structures : rectangulaire vertical

Iconographie :

Iconographie et décor : Christ : croix ; Vierge : debout ; saint Jean : debout ; sainte Madeleine : agenouillé ; fond de paysage. La Vierge est vêtue d'une robe rouge, d'un manteau bleu lui couvrant la tête. Saint Jean, debout derrière la croix, les bras écartés, lève l'index en direction du ciel. Il est vêtu d'un habit brun. Sainte Madeleine le genou droit posé au sol, les bras écartés est agenouillée au pied de la croix. Elle est habillée d'une robe jaune et d'un fichu bleu. Ses cheveux sont retenus en chignon garni de rubans. Tous les personnages ont yeux cernés de rouge.

Christ : croix

Vierge : debout

saint Jean : debout

sainte Madeleine : agenouillé

fond de paysage

État de conservation :

mauvais état

Informations complémentaires

- Voir le dossier numérisé : <https://patrimoine.bourgognefranchecomte.fr/gtrudov/IM25001230/index.htm>

Aire d'étude et canton : Ornans

Dénomination : tableau

Parties constituantes non étudiées : cadre

© Région Bourgogne-Franche-Comté, Inventaire du patrimoine



Vue générale.

25, Ornans, 7 rue Edouard Bastide

N° de l'illustration : 19762501332V

Date : 1976

Auteur : Yves Sancey

Reproduction soumise à autorisation du titulaire des droits d'exploitation

© Région Bourgogne-Franche-Comté, Inventaire du patrimoine