

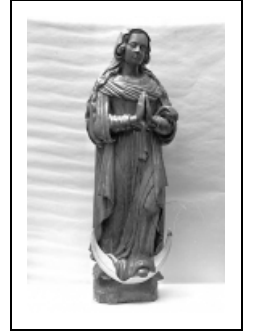
STATUE : VIERGE DE L'IMMACULÉE CONCEPTION

Bourgogne-Franche-Comté, Doubs
Ornans
7 rue Edouard Bastide

Situé dans : Couvent de minimes, puis de visitandines

Dossier IM25001229 réalisé en 1976 revu en 1999

Auteur(s) : Liliane Hamelin, Gilbert Poinot, Bernard Pontefract



Historique

Cette statue de l'Immaculée Conception date de la deuxième moitié du 19e siècle.

Période(s) principale(s) : 2e moitié 19e siècle

Éléments descriptifs

Catégories : sculpture

Structures : revers évidé

Iconographie :

Iconographie et décor : Immaculée Conception. La Vierge est représentée debout, le pied gauche posé sur un croissant de lune et les mains jointes.

Immaculée Conception

Informations complémentaires

- Voir le dossier numérisé : <https://patrimoine.bourgognefranchecomte.fr/gtrudov/IM25001229/index.htm>

Aire d'étude et canton : Ornans

Dénomination : statue

© Région Bourgogne-Franche-Comté, Inventaire du patrimoine



Vue de face.

25, Ornans, 7 rue Edouard Bastide

N° de l'illustration : 19762501335X

Date : 1976

Auteur : Yves Sancey

Reproduction soumise à autorisation du titulaire des droits d'exploitation

© Région Bourgogne-Franche-Comté, Inventaire du patrimoine