

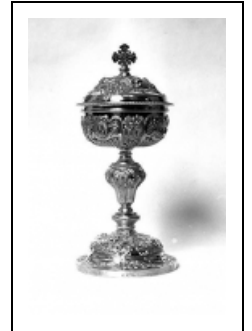
## CIBOIRE

Bourgogne-Franche-Comté, Doubs  
Ornans  
7 rue Edouard Bastide

Situé dans : Couvent de minimes, puis de visitandines

Dossier IM25001225 réalisé en 1976 revu en 1999

Auteur(s) : Liliane Hamelin, Gilbert Poinot, Bernard  
Pontefract



## Historique

Le poinçon de garantie est celui utilisé à Paris après 1838. Le poinçon de maître est celui de l'orfèvre parisien Jacques-Alexandre Basnier. Il existe un ciboire identique avec les mêmes poinçons à la sacristie de l'église paroissiale Saint-Laurent d'Ornans.

**Période(s) principale(s)** : 2e quart 19e siècle

**Auteur(s) de l'oeuvre** :

Jacques-Alexandre Basnier (orfèvre)

## Éléments descriptifs

**Catégories** : orfèvrerie

### Iconographie :

Iconographie et décor : crucifixion ; Christ ; Vierge ; saint Pierre ; saint Ambroise ; saint Augustin ; saint Grégoire ; saint Jérôme ; ornementation. Sur le pourtour du pied des rectangles décorés de roseaux alternent avec une rosace. Sur le pied les 4 bustes des Docteurs de l'Eglise (saint Ambroise, saint Augustin, saint Grégoire et saint Jérôme) alternent avec des grappes de raisin. Le noeud de la tige est orné de grappes de raisin, de gerbes de blé, de godrons, d'entrelacs et de perles. La fausse coupe comporte des médaillons représentant la Crucifixion avec sainte Madeleine, les bustes du Christ, de la Vierge et de saint Pierre. Sur le couvercle, des têtes d'angelots se mêlent à un décor de raisin.

crucifixion

Christ

Vierge

saint Pierre

saint Ambroise : saint Augustin

saint Grégoire

saint Jérôme

ornementation

## Informations complémentaires

• **Voir le dossier numérisé** : <https://patrimoine.bourgognefranchecomte.fr/gtrudov/IM25001225/index.htm>

**Aire d'étude et canton** : Ornans

**Dénomination** : ciboire

© Région Bourgogne-Franche-Comté, Inventaire du patrimoine



**Vue d'ensemble.**

25, Ornans, 7 rue Edouard Bastide

N° de l'illustration : 19762501322X

Date : 1976

Auteur : Yves Sancey

Reproduction soumise à autorisation du titulaire des droits d'exploitation

© Région Bourgogne-Franche-Comté, Inventaire du patrimoine