

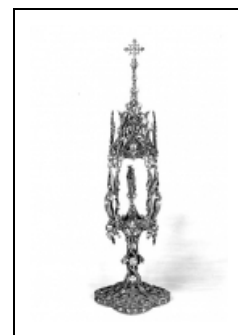
RELIQUAIRE-MONSTRANCE DE NOTRE-DAME DES MALADES ET STATUETTE : VIERGE À L'ENFANT

Bourgogne-Franche-Comté, Doubs
Ornans

Situé dans : Église paroissiale Saint-Laurent

Dossier IM25001205 réalisé en 1976 revu en
2002

Auteur(s) : Liliane Hamelin



Historique

Selon la tradition rapportée par les historiens, la statuette de la Vierge à l'Enfant aurait été sculptée dans un morceau de chêne de la forêt de Montaigu en Brabant et daterait de 1606. Elle provient de l'ancienne maladrerie située à l'entrée de la ville et détruite à la Révolution. D'après l'inscription le reliquaire- monstrance date de 1861 et fut offert à l'église paroissiale d'Ornans par Charles et Elise Guyot de Vercia en mémoire du dogme de l'Immaculée Conception institué en 1854. Le poinçon de maître n'est pas visible. En revanche, le poinçon de garantie indique que cette oeuvre a été exécutée par un orfèvre parisien après 1838. D'après le témoignage d'un contemporain des donateurs, le chanoine Suchet en 1865, le reliquaire est l'oeuvre de l'orfèvre parisien Froment-Meurice. En effet, le reliquaire d'Ornans offre de grandes similitudes avec celui offert par la ville d'Arad, en Hongrie, à l'Impératrice d'Autriche, oeuvre d'Emile Froment-Meurice, né à Paris en 1837, mort en 1913.

Période(s) principale(s) : 3e quart 19e siècle

Dates : 1861

Auteur(s) de l'oeuvre :

Emile Froment-Meurice (orfèvre)

Description

Le reliquaire-monstrance abrite une statuette en chêne de Notre-Dame de Montaigu dite Notre-Dame des Malades. Il est composé d'un pied polylobé, d'une tige à noeud constituée de fils de métal entrecroisés, d'un édifice fermé par des vitres, d'un pinacle sommé d'une croix. Des anges en prière, au nombre de quatre, cantonnent les angles de l'édicule.

Éléments descriptifs

Catégories : orfèvrerie

Structures : pied polylobé

Iconographie :

Iconographie et décor : ange : prière ; ornementation : feuille de vigne, raisin, oiseau ; Vierge à l'Enfant : debout : debout, couronne, portant : Enfant. Le décor est constitué de fils de métal soudés, argentés et dorés, imitant des sarments et des feuilles de vigne. La statuette, représentant la Vierge à l'Enfant, est placée à l'intérieur du reliquaire sur un socle en laiton orné de pierres multicolores. Le sceptre et les couronnes sont des éléments rapportés. La Vierge porte l'Enfant Jésus sur son bras gauche, lequel tient un objet non identifié dans ses mains.

ange : prière

ornementation : feuille de vigne

raisin

oiseau

Vierge à l'Enfant : debout : debout
couronne
portant : Enfant

Informations complémentaires

- **Voir le dossier numérisé** : <https://patrimoine.bourgognefranchecomte.fr/gtrudov/IM25001205/index.htm>

Aire d'étude et canton : Ornans

Dénomination : reliquaire-monstrance, statue

© Région Bourgogne-Franche-Comté, Inventaire du patrimoine



Vue d'ensemble avec la statuette de la Vierge couronnée.

25, Ornans rue Saint-Laurent

N° de l'illustration : 19762501209V

Date : 1976

Auteur : Yves Sancey

Reproduction soumise à autorisation du titulaire des droits d'exploitation

© Région Bourgogne-Franche-Comté, Inventaire du patrimoine



Détail : la statuette de la Vierge, vue de face.

25, Ornans rue Saint-Laurent

N° de l'illustration : 19762501210V

Date : 1976

Auteur : Yves Sancey

Reproduction soumise à autorisation du titulaire des droits d'exploitation

© Région Bourgogne-Franche-Comté, Inventaire du patrimoine



Détail : la statuette de la Vierge, vue du revers.

25, Ornans rue Saint-Laurent

N° de l'illustration : 19762501211V

Date : 1976

Auteur : Yves Sancey

Reproduction soumise à autorisation du titulaire des droits d'exploitation

© Région Bourgogne-Franche-Comté, Inventaire du patrimoine