

## 12 TABLEAUX DE LA NEF : SAINT JOSEPH ET L'ENFANT, SAINT JEAN L'EVANGÉLISTE, SAINT MICHEL TERRASSANT LE DRAGON, SAINT JOSEPH ET L'ENFANT, SAINT JEAN, SAINT CLAUDE, LA VISITATION, SAINT FRANÇOIS DE SALES, SAINT PIERRE, LE CHRIST EN CROIX, VIERGE À L'ENFANT, SAINT FRANÇOIS DE PAULE EN PRIÈRE

Bourgogne-Franche-Comté, Doubs  
Ornans

Situé dans : Église paroissiale Saint-Laurent

Dossier IM25001175 réalisé en 1976 revu en 1999

Auteur(s) : Liliane Hamelin, Gilbert Poinot, Bernard Pontefract



### Historique

Les tableaux représentant saint Joseph et l'Enfant, comportent la même inscription concernant peut-être l'auteur, Poil Fol, dont le nom est jusqu'à présent inconnu. Le tableau figurant saint Jean avec l'aigle est signé Wyrsh. Le peintre Melchior Wyrsh, d'origine suisse, a exercé à Besançon de 1768 et 1784. D'après la dédicace, le tableau de saint Michel provient du couvent des Minimes d'Ornans. Le tableau du Christ en croix est une copie d'une oeuvre de Francesco Trevisani (1656-1746) exécutée pour la salle capitulaire de la cathédrale de Besançon (aujourd'hui situé dans le bas-côté droit). Le tableau de la Vierge à l'Enfant dite Notre-Dame de Salins, vénérée en Franche-Comté après les événements de la guerre de Dix Ans qui ont marqués en Franche-Comté la guerre de Trente Ans, est signé Claude-Adrien Richard. Ce peintre est connu sous le nom d'Adrianus Richard, né à Grand'Combe-Châteleu (Doubs), installé à Besançon avant 1720 et décédé dans cette ville en 1748. Le tableau de saint Pierre est une copie d'une oeuvre connue sans doute par la gravure dont une autre copie est présente à l'église paroissiale de Lods. Le tableau figurant saint Michel terrassant le démon est une copie d'après un tableau de Guido Reni conservé à Rome dans l'église Santa Maria della Concezione. La Visitation est une copie d'une oeuvre de Carlo Maratta, gravée par lui-même. Le tableau figurant saint François de Paule est une copie d'une oeuvre de Charles Mellin par l'intermédiaire de la gravure de Karl Audran.

**Période(s) principale(s)** : 3e quart 18e siècle / 19e siècle

**Dates** : 1774 / 1737

**Auteur(s) de l'oeuvre** :

Claude-Adrien Richard (peintre)

**Personne(s) liée(s) à l'histoire de l'oeuvre** :

Melchior Wyrsh (habitant célèbre, attribution par source)

### Description

Les 12 tableaux fixés sur les murs nord et sud de la nef, ont été étudiés ensemble car situés à une hauteur inaccessible et mal éclairés. Ce sont des tableaux rectangulaires verticaux. Les 12 tableaux sont numérotés 1 à 12 sur un plan de situation en annexe.

### Éléments descriptifs

**Catégories** : peinture

**Structures** : rectangulaire vertical

### Iconographie :

Iconographie et décor : saint Joseph : Enfant Jésus ; fond de paysage ; saint Jean l'Evangéliste : assis, barbe, livre, arbre, aigle, encrier, ange, fond de paysage : mer, bateau ; saint Michel : archange, en pied, armure, lance, dragon ; saint Joseph : Enfant Jésus ; saint Jean : barbe, calice, serpent, aigle, livre, laurier ; fond de paysage : mer, rocher ; saint Claude : évêque, debout, bénédiction, enfant : agenouillé, nu ; Visitation ; saint François de Sales : debout ; saint Pierre ; Christ en croix ; Vierge à l'Enfant : debout, couronne, bouclier, lance, pique, drapeau, sceptre, Enfant Jésus ; fond de paysage : colline ; angelot : phylactère ; saint François de Paule : agenouillé, prière, livre, crucifix, rocher ; fond de paysage

saint Joseph : Enfant Jésus

fond de paysage

saint Jean l'Evangéliste : assis

barbe

livre

arbre

aigle

encrier

ange

fond de paysage : mer

bateau

saint Michel : archange

en pied

armure

lance

dragon

saint Joseph : Enfant Jésus

saint Jean : barbe

calice

serpent

aigle

livre

laurier

fond de paysage : mer

rocher

saint Claude : évêque

debout

bénédiction

enfant : agenouillé

nu

Visitation

saint François de Sales : debout

saint Pierre

Christ en croix

Vierge à l'Enfant : debout

couronne

bouclier

lance

pike

drapeau

sceptre

Enfant Jésus

fond de paysage : colline

angelot : phylactère

saint François de Paule : agenouillé

prière

livre

crucifix

rocher

fond de paysage

### État de conservation :

mauvais état

## Informations complémentaires

- **Voir le dossier numérisé** : <https://patrimoine.bourgognefranche-comte.fr/gtrudov/IM25001175/index.htm>

**Aire d'étude et canton** : Ornans

**Dénomination** : tableau

© Région Bourgogne-Franche-Comté, Inventaire du patrimoine



**Saint Joseph et l'Enfant (n° 1).**

25, Ornans rue Saint-Laurent

N° de l'illustration : 19762501219V

Date : 1976

Auteur : Yves Sancey

Reproduction soumise à autorisation du titulaire des droits d'exploitation

© Région Bourgogne-Franche-Comté, Inventaire du patrimoine



**Saint Jean l'Evangéliste.**

25, Ornans rue Saint-Laurent

N° de l'illustration : 19762501226V

Date : 1976

Auteur : Yves Sancey

Reproduction soumise à autorisation du titulaire des droits d'exploitation

© Région Bourgogne-Franche-Comté, Inventaire du patrimoine



**Saint Michel terrassant le dragon.**

25, Ornans rue Saint-Laurent

N° de l'illustration : 20002500037X

Date : 2000

Auteur : Yves Sancey

Reproduction soumise à autorisation du titulaire des droits d'exploitation

© Région Bourgogne-Franche-Comté, Inventaire du patrimoine



**Saint Jean.**

25, Ornans rue Saint-Laurent

N° de l'illustration : 19762501224X

Date : 1976

Auteur : Yves Sancey

Reproduction soumise à autorisation du titulaire des droits d'exploitation

© Région Bourgogne-Franche-Comté, Inventaire du patrimoine



**Saint Claude.**

25, Ornans rue Saint-Laurent

N° de l'illustration : 19762501225X

Date : 1976

Auteur : Yves Sancey

Reproduction soumise à autorisation du titulaire des droits d'exploitation

© Région Bourgogne-Franche-Comté, Inventaire du patrimoine





**Visitation.**

25, Ornans rue Saint-Laurent

N° de l'illustration : 20002500038X

Date : 2000

Auteur : Yves Sancey

Reproduction soumise à autorisation du titulaire des droits d'exploitation

© Région Bourgogne-Franche-Comté, Inventaire du patrimoine



**Saint François de Sales.**

25, Ornans rue Saint-Laurent

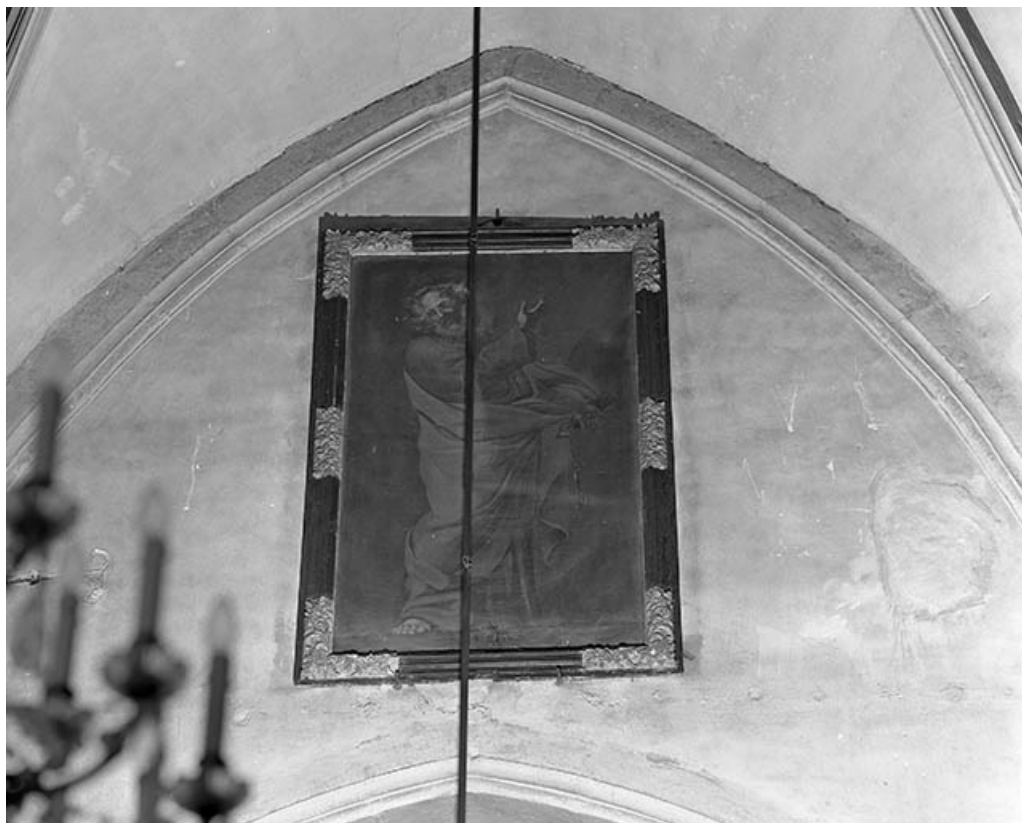
N° de l'illustration : 19762501227X

Date : 1976

Auteur : Yves Sancey

Reproduction soumise à autorisation du titulaire des droits d'exploitation

© Région Bourgogne-Franche-Comté, Inventaire du patrimoine



**Saint Pierre.**

25, Ornans rue Saint-Laurent

N° de l'illustration : 20002500039X

Date : 2000

Auteur : Yves Sancey

Reproduction soumise à autorisation du titulaire des droits d'exploitation

© Région Bourgogne-Franche-Comté, Inventaire du patrimoine



**Christ en croix.**

25, Ornans rue Saint-Laurent

N° de l'illustration : 19762501223X

Date : 1976

Auteur : Yves Sancey

Reproduction soumise à autorisation du titulaire des droits d'exploitation

© Région Bourgogne-Franche-Comté, Inventaire du patrimoine



**Vierge à l'Enfant.**

25, Ornans rue Saint-Laurent

N° de l'illustration : 19762501222X

Date : 1976

Auteur : Yves Sancey

Reproduction soumise à autorisation du titulaire des droits d'exploitation

© Région Bourgogne-Franche-Comté, Inventaire du patrimoine



**Saint François de Paule.**

25, Ornans rue Saint-Laurent

N° de l'illustration : 20002500036X

Date : 2000

Auteur : Yves Sancey

Reproduction soumise à autorisation du titulaire des droits d'exploitation

© Région Bourgogne-Franche-Comté, Inventaire du patrimoine