

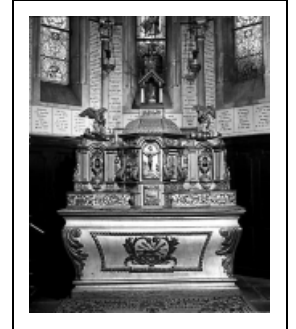
## LE MOBILIER DE LA CHAPELLE DE PÈLERINAGE NOTRE-DAME-DU-CHÊNE

Bourgogne-Franche-Comté, Doubs  
Scey-Maisières  
Maisières-Notre-Dame

Situé dans : Chapelle de pèlerinage Notre-Dame-du-Chêne

Dossier IM25001165 réalisé en 1976 revu en 2000

Auteur(s) : Liliane Hamelin, Gilbert Poinsot, Bernard Pontefract



### Historique

La chapelle de pèlerinage Notre-Dame du chêne a été élevée en à l'emplacement d'un chêne miraculeux. L'ensemble mobilier homogène date de cette époque : le tympan en bronze dû au sculpteur Jean-Paul-Pachal Francheschi, le maître-autel abritant la statuette miraculeuse de Notre-Dame du Chêne, le tableau de Marie-Victor-Emile Isenbart daté de 1894, relatant la découverte de la statuette de Notre-Dame du Chêne. Un autre tableau du même artiste et traitant le même sujet est exposé dans le salon de la communauté de Montfort propriétaire des lieux. Parmi les objets mobiliers non étudiés figure le monument funéraire du prélat Paul-Félix Bastide, né à Ornans le 29 septembre 1818, mort à Rome le 4 avril 1875, qui a donné à l'église paroissiale de sa ville natale le buste à l'antique du Christ. Les trois verrières du chœur, dont celle figurant le miracle de Notre-Dame du Chêne, sont mentionnées en liste supplémentaire. Nous n'avons pas eu accès à l'orfèvrerie.

### Informations complémentaires

- **Voir le dossier numérisé** : <https://patrimoine.bourgognefranchecomte.fr/gtrudov/IM25001165/index.htm>

**Aire d'étude et canton** : Ornans

**Parties constituantes non étudiées** : monument funéraire, verrière

© Région Bourgogne-Franche-Comté, Inventaire du patrimoine



**Vue d'ensemble.**

25, Scey-Maisières, lieudit : Maisières-Notre-Dame

N° de l'illustration : 19812500277X

Date : 1981

Auteur : Yves Sancey

Reproduction soumise à autorisation du titulaire des droits d'exploitation

© Région Bourgogne-Franche-Comté, Inventaire du patrimoine



**Vue générale.**

25, Scey-Maisières, lieudit : Maisières-Notre-Dame

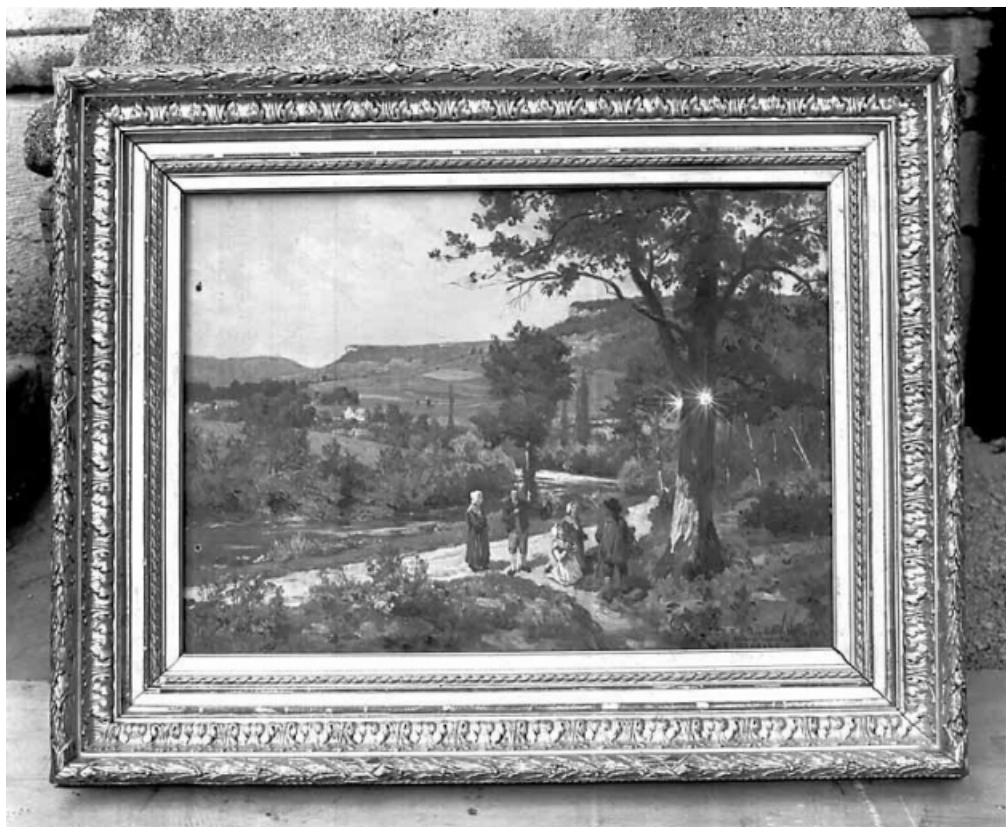
N° de l'illustration : 19812500279X

Date : 1981

Auteur : Yves Sancey

Reproduction soumise à autorisation du titulaire des droits d'exploitation

© Région Bourgogne-Franche-Comté, Inventaire du patrimoine



**Vue générale.**

25, Scey-Maisières, lieudit : Maisières-Notre-Dame

N° de l'illustration : 19812500280X

Date : 1981

Auteur : Yves Sancey

Reproduction soumise à autorisation du titulaire des droits d'exploitation

© Région Bourgogne-Franche-Comté, Inventaire du patrimoine



**Vue d'ensemble.**

25, Scey-Maisières, lieudit : Maisières-Notre-Dame

N° de l'illustration : 20002500072X

Date : 2000

Auteur : Yves Sancey

Reproduction soumise à autorisation du titulaire des droits d'exploitation

© Région Bourgogne-Franche-Comté, Inventaire du patrimoine



**Vue d'ensemble.**

25, Scey-Maisières, lieudit : Maisières-Notre-Dame

N° de l'illustration : 20002500073X

Date : 2000

Auteur : Yves Sancey

Reproduction soumise à autorisation du titulaire des droits d'exploitation

© Région Bourgogne-Franche-Comté, Inventaire du patrimoine



**Vue d'ensemble.**

25, Scey-Maisières, lieudit : Maisières-Notre-Dame

N° de l'illustration : 19812500278X

Date : 1981

Auteur : Yves Sancey

Reproduction soumise à autorisation du titulaire des droits d'exploitation

© Région Bourgogne-Franche-Comté, Inventaire du patrimoine