

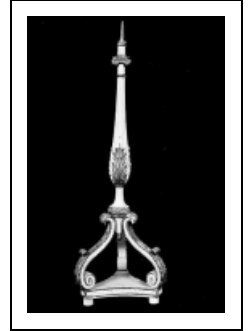
## CHANDELIER PASCAL

Bourgogne-Franche-Comté, Doubs  
Scey-Maisières  
Scey-en-Varais

Situé dans : Église paroissiale Saint-Pierre et Saint-Paul

Dossier IM25001163 réalisé en 1976 revu en 2000

Auteur(s) : Liliane Hamelin, Gilbert Poinot, Bernard  
Pontefract



### Historique

Ce chandelier pascal date de la fin du 18e siècle début 19e siècle.

**Période(s) principale(s)** : limite 18e siècle 19e siècle

### Description

Chandelier tripode

#### Éléments descriptifs

**Catégories** : menuiserie

**Structures** : pied triangulaire

#### Iconographie :

Iconographie et décor : ornementation : feuille d'acanthé, feuille de laurier

ornementation : feuille d'acanthé

feuille de laurier

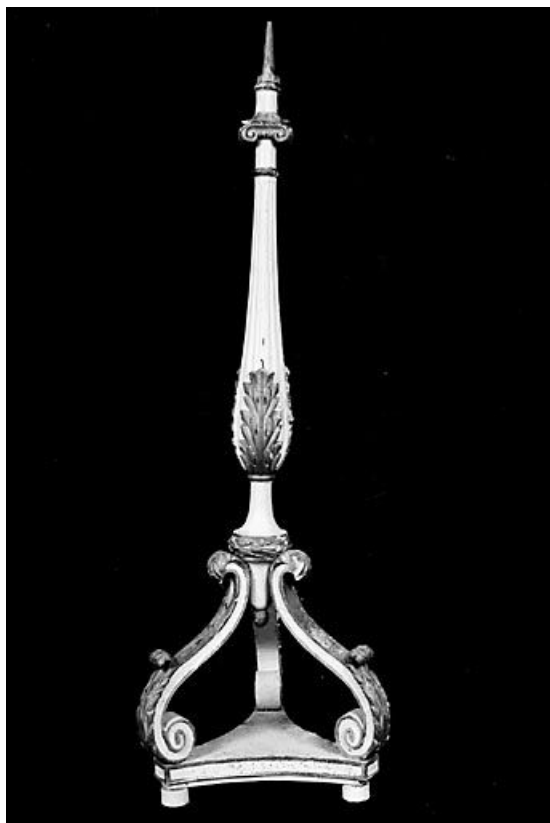
### Informations complémentaires

- **Voir le dossier numérisé** : <https://patrimoine.bourgognefranchecomte.fr/gtrudov/IM25001163/index.htm>

**Aire d'étude et canton** : Ornans

**Dénomination** : chandelier pascal

© Région Bourgogne-Franche-Comté, Inventaire du patrimoine



**Vue d'ensemble.**

25, Scey-Maisières, lieudit : Scey-en-Varais

N° de l'illustration : 19762501069X

Date : 1976

Auteur : Yves Sancey

Reproduction soumise à autorisation du titulaire des droits d'exploitation

© Région Bourgogne-Franche-Comté, Inventaire du patrimoine