

5 MACHINES À TOURNER DITES TOURS REVOLVER

Bourgogne-Franche-Comté, Doubs
Baume-les-Dames
Gondé - rue des Pipes

Situé dans : Usine de tabletterie (usine de pipes Ropp), actuellement musée

Dossier IM25001133 réalisé en 2002

Auteur(s) : Géraud Buffa



Historique

Ces machines servaient sans doute à travailler des parties de pipes en merisier dans la première moitié du 20e siècle. Deux de ces 5 tours ont été déplacés dans l'atelier de finissage dans les années 1990 et y ont servi à l'usinage des tuyaux en ébonite.

Période(s) principale(s) : 1ère moitié 20e siècle

Description

Ces cinq tours revolver servaient vraisemblablement à travailler des pièces en merisier. Celles-ci étaient placées dans de grosses mâchoires métalliques, que l'ouvrier desserrait en actionnant la manette de gauche. Un des tours de l'atelier principal n'a pas de mâchoire, mais un système de bague qui se serre autour de la pièce à usiner. Ces mâchoires sont mises en rotation par un moteur électrique et de longues courroies. Dans leur prolongement, le barillet, monté sur un chariot, pouvait aligner 6 mèches ou ciseaux.

Éléments descriptifs

Catégories : industrie du bois

Structures : matériau d'origine végétale solide, produit brut

État de conservation :

en état de marche

Informations complémentaires

- Voir le dossier numérisé : <https://patrimoine.bourgognefranchecomte.fr/gtrudov/IM25001133/index.htm>

Thématiques : patrimoine industriel du Doubs

Aire d'étude et canton : Baume-les-Dames

Dénomination : machine à tourner

Parties constituantes non étudiées : moteur électrique

© Région Bourgogne-Franche-Comté, Inventaire du patrimoine



Vue d'ensemble de deux tours de l'atelier principal (avec le moteur du tour central).
25, Baume-les-Dames rue des Pipes, lieudit : Gondé

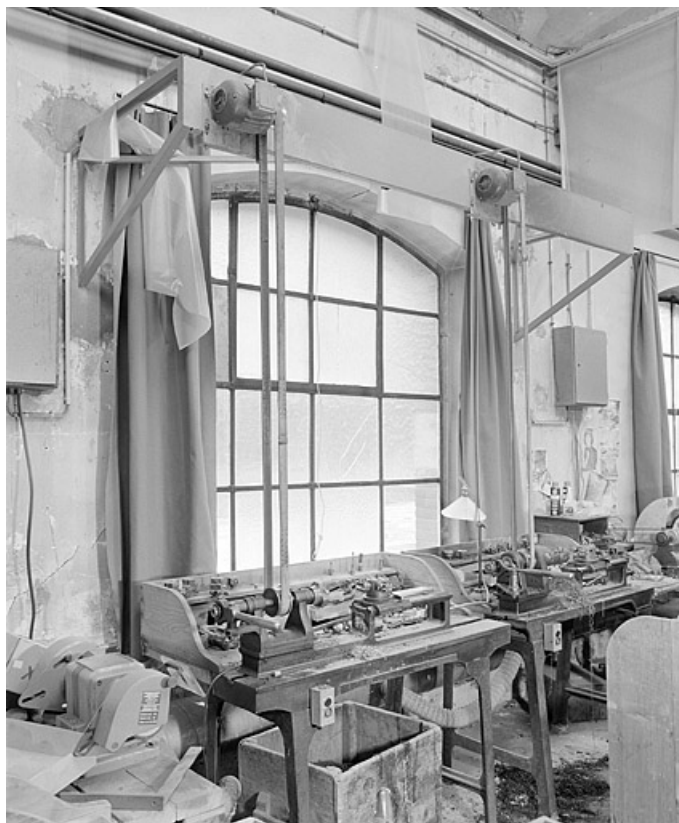
N° de l'illustration : 20022500630X

Date : 2002

Auteur : Jérôme Mongreville

Reproduction soumise à autorisation du titulaire des droits d'exploitation

© Région Bourgogne-Franche-Comté, Inventaire du patrimoine



Vue d'ensemble de deux tours de l'atelier de finissage (avec leur moteur).
25, Baume-les-Dames rue des Pipes, lieudit : Gondé

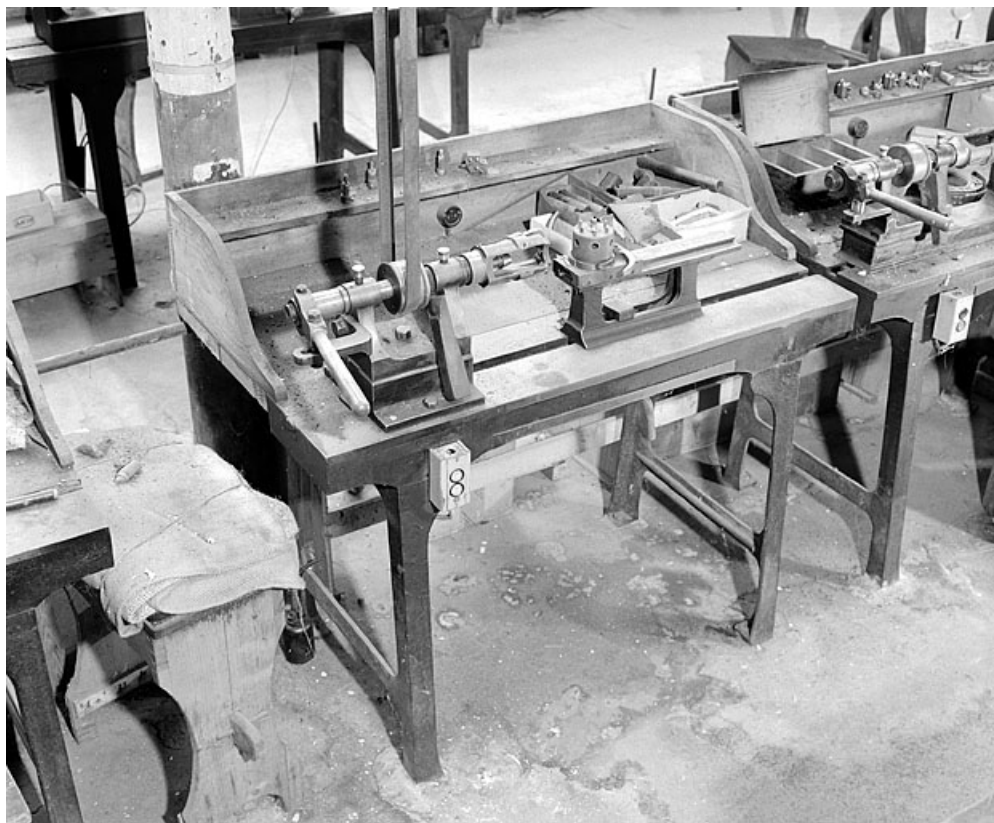
N° de l'illustration : 20022500475X

Date : 2002

Auteur : Jérôme Mongreville

Reproduction soumise à autorisation du titulaire des droits d'exploitation

© Région Bourgogne-Franche-Comté, Inventaire du patrimoine



Vue d'ensemble rapprochée du tour central (atelier principal).

25, Baume-les-Dames rue des Pipes, lieudit : Gondé

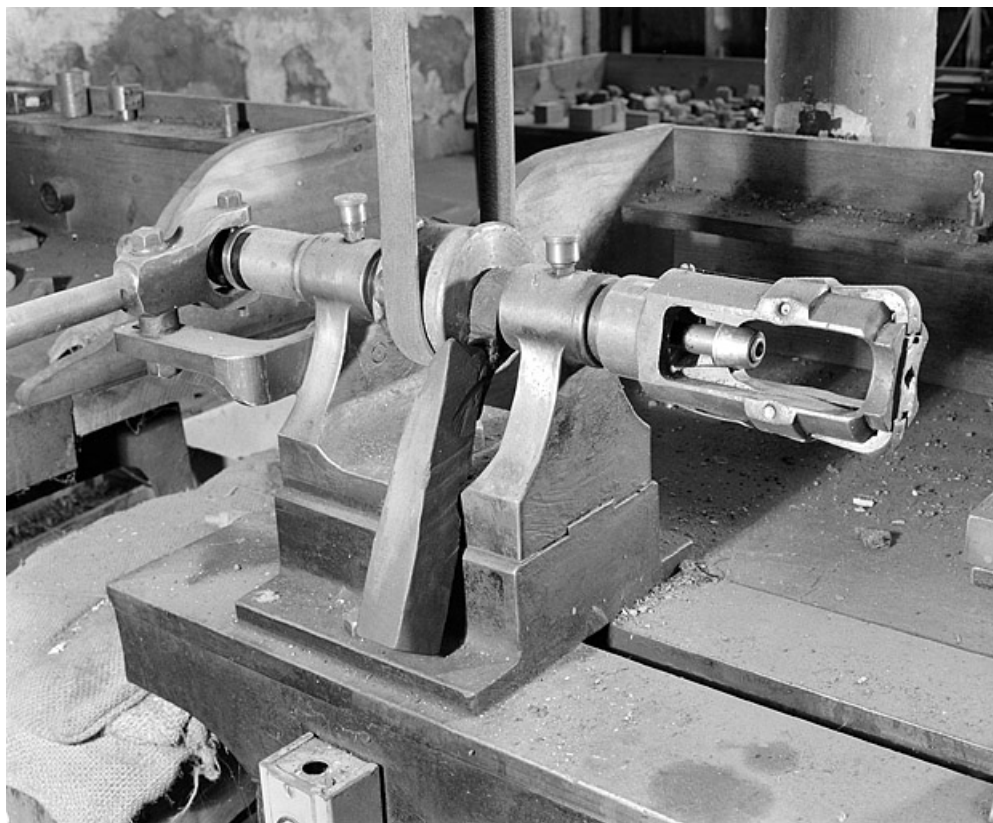
N° de l'illustration : 20022500631X

Date : 2002

Auteur : Jérôme Mongreville

Reproduction soumise à autorisation du titulaire des droits d'exploitation

© Région Bourgogne-Franche-Comté, Inventaire du patrimoine



Tour central (atelier principal) : à gauche, la manette qui dessert les mâchoires.
25, Baume-les-Dames rue des Pipes, lieudit : Gondé

N° de l'illustration : 20022500632X

Date : 2002

Auteur : Jérôme Mongreville

Reproduction soumise à autorisation du titulaire des droits d'exploitation

© Région Bourgogne-Franche-Comté, Inventaire du patrimoine



Vue d'ensemble du tour de gauche (atelier principal).

25, Baume-les-Dames rue des Pipes, lieudit : Gondé

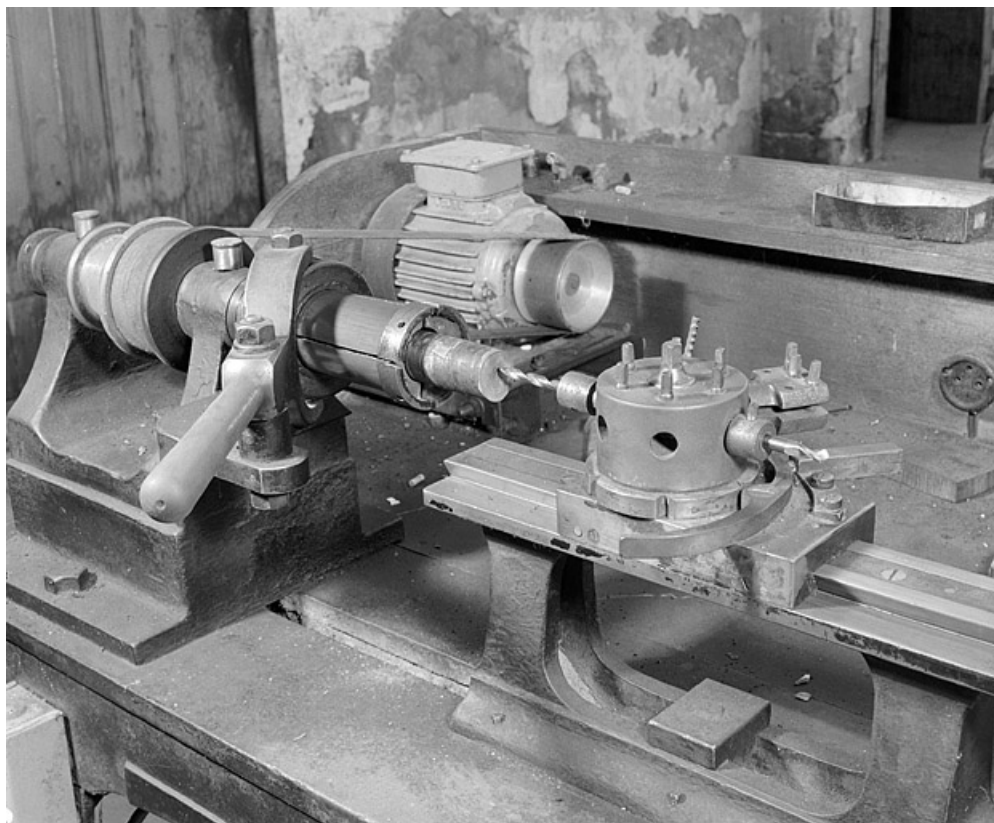
N° de l'illustration : 20022500625X

Date : 2002

Auteur : Jérôme Mongreville

Reproduction soumise à autorisation du titulaire des droits d'exploitation

© Région Bourgogne-Franche-Comté, Inventaire du patrimoine



Vue d'ensemble rapprochée du tour de gauche (atelier principal).

25, Baume-les-Dames rue des Pipes, lieudit : Gondé

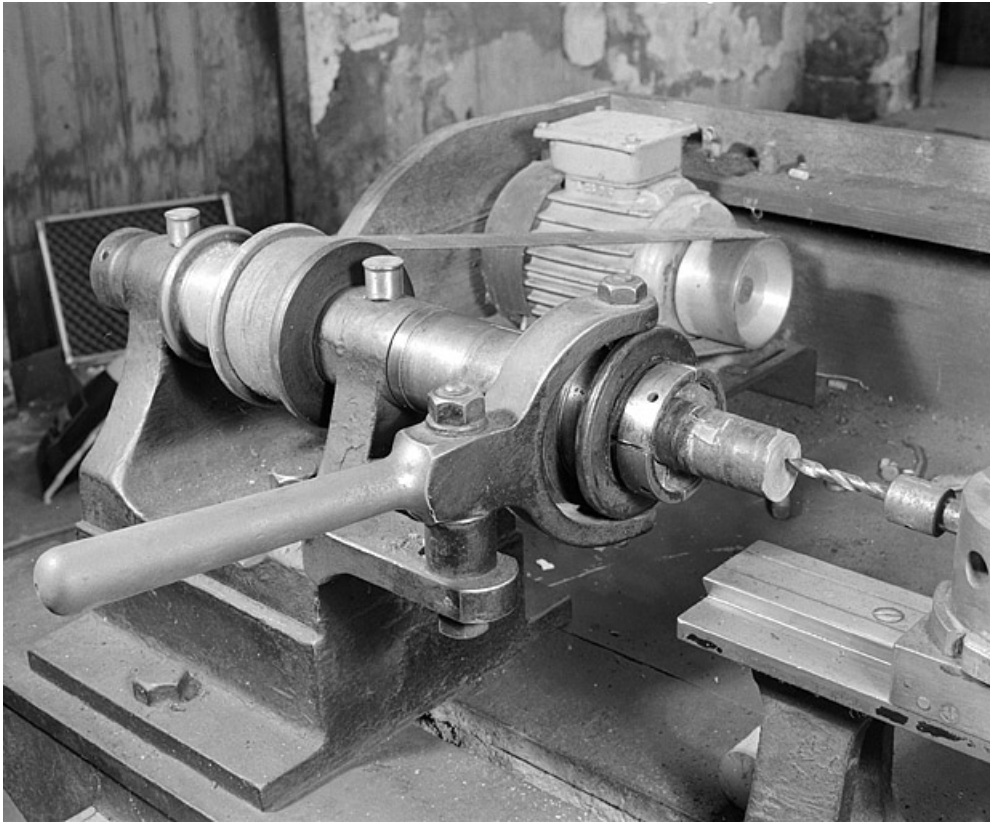
N° de l'illustration : 20022500628X

Date : 2002

Auteur : Jérôme Mongreville

Reproduction soumise à autorisation du titulaire des droits d'exploitation

© Région Bourgogne-Franche-Comté, Inventaire du patrimoine



Détail du tour de gauche avec son moteur (atelier principal).

25, Baume-les-Dames rue des Pipes, lieudit : Gondé

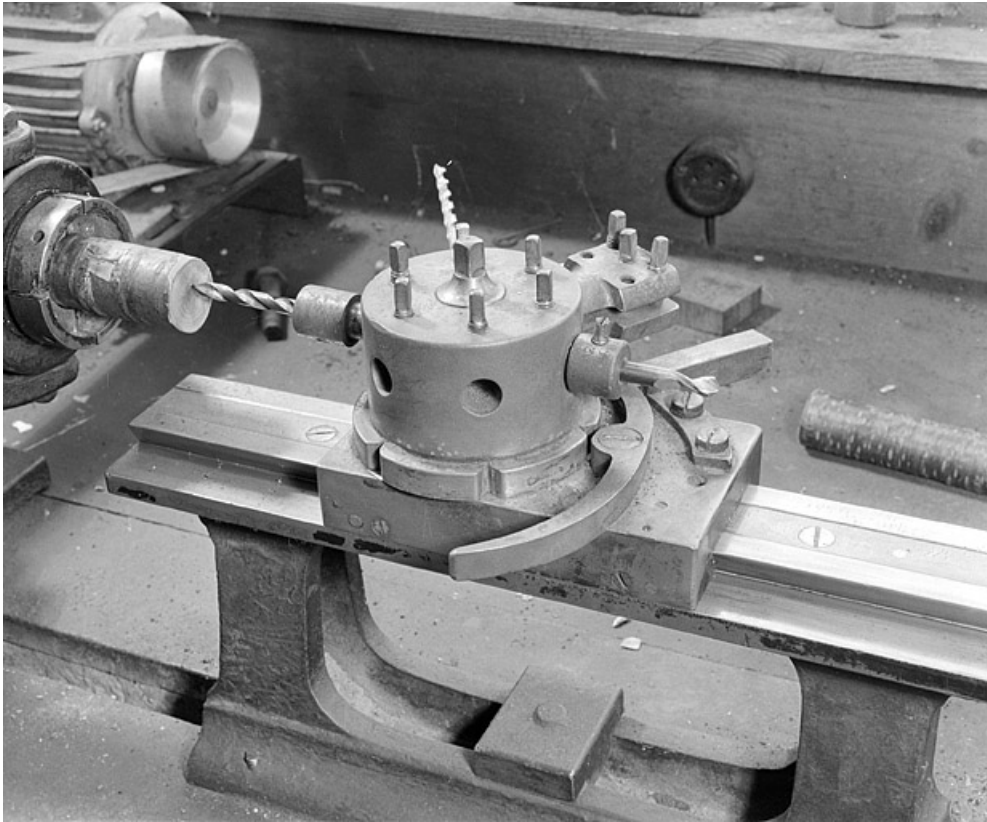
N° de l'illustration : 20022500626X

Date : 2002

Auteur : Jérôme Mongreville

Reproduction soumise à autorisation du titulaire des droits d'exploitation

© Région Bourgogne-Franche-Comté, Inventaire du patrimoine



Détail du barillet du tour de gauche (atelier principal).

25, Baume-les-Dames rue des Pipes, lieudit : Gondé

N° de l'illustration : 20022500627X

Date : 2002

Auteur : Jérôme Mongreville

Reproduction soumise à autorisation du titulaire des droits d'exploitation

© Région Bourgogne-Franche-Comté, Inventaire du patrimoine



Tour (atelier de finissage). Les mâchoires et le revolver alignés.

25, Baume-les-Dames rue des Pipes, lieudit : Gondé

N° de l'illustration : 20022500476X

Date : 2002

Auteur : Jérôme Mongreville

Reproduction soumise à autorisation du titulaire des droits d'exploitation

© Région Bourgogne-Franche-Comté, Inventaire du patrimoine



Tour (atelier de finissage). Les mâchoires et le revolver alignés, vus de trois quarts droite.
25, Baume-les-Dames rue des Pipes, lieudit : Gondé

N° de l'illustration : 20022500477X

Date : 2002

Auteur : Jérôme Mongreville

Reproduction soumise à autorisation du titulaire des droits d'exploitation

© Région Bourgogne-Franche-Comté, Inventaire du patrimoine