

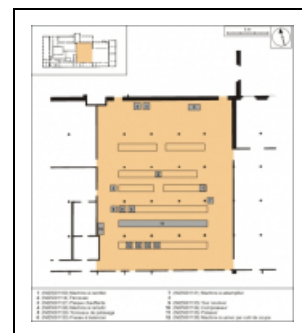
LIGNE DE FABRICATION COMMUNE AUX PIPES EN BRUYÈRE ET AUX PIPES EN MERISIER

Bourgogne-Franche-Comté, Doubs
Baume-les-Dames
Gondé - rue des Pipes

Situé dans : Usine de tabletterie (usine de pipes Ropp), actuellement musée

Dossier IM25001126 réalisé en 2002

Auteur(s) : Géraud Buffa



Historique

Cet ensemble comprend 39 machines du 20e siècle.

Période(s) principale(s) : 20e siècle

Eléments descriptifs

Structures : matériau d'origine végétale solide, produit brut

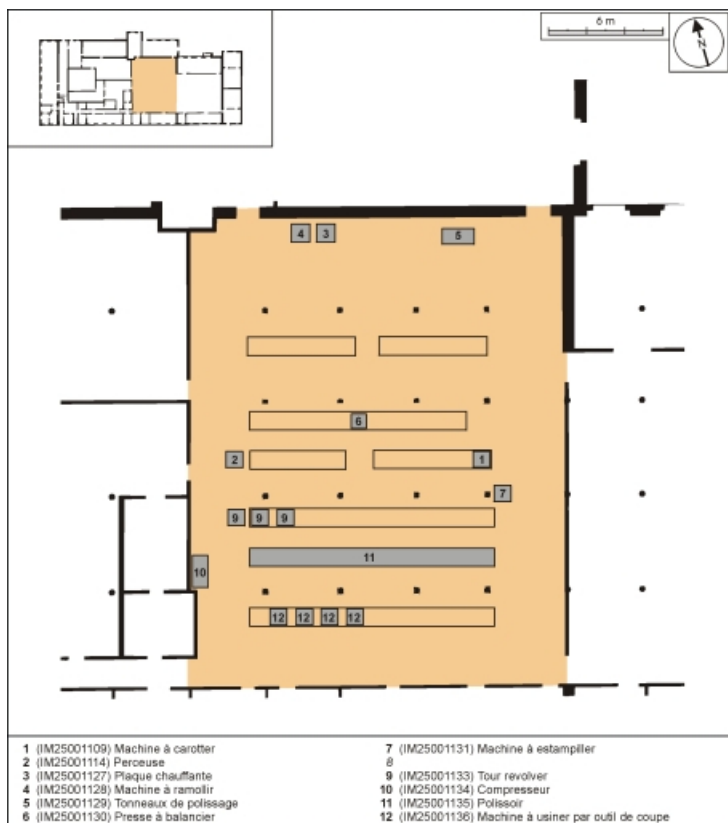
Informations complémentaires

- **Voir le dossier numérisé :** <https://patrimoine.bourgognefranchecomte.fr/gtrudov/IM25001126/index.htm>

Thématiques : patrimoine industriel du Doubs

Aire d'étude et canton : Baume-les-Dames

© Région Bourgogne-Franche-Comté, Inventaire du patrimoine



Plan de localisation des machines de la ligne de fabrication commune aux pipes en bruyère et aux pipes en merisier. Atelier principal.

25, Baume-les-Dames rue des Pipes, lieudit : Gondé

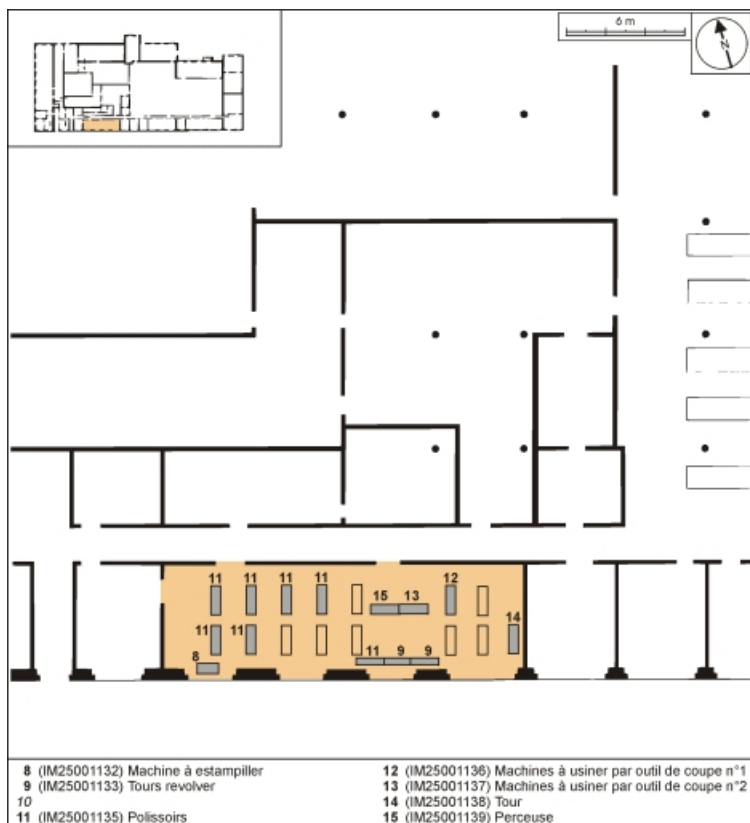
N° de l'illustration : 20022501346NUDA

Date : 2002

Auteur : André Céréza

Reproduction soumise à autorisation du titulaire des droits d'exploitation

© Région Bourgogne-Franche-Comté, Inventaire du patrimoine



Plan de localisation des machines de la ligne de fabrication commune aux pipes en bruyère et aux pipes en merisier. Atelier de finissage.

25, Baume-les-Dames rue des Pipes, lieudit : Gondé

N° de l'illustration : 20022501347NUDA

Date : 2002

Auteur : André Céréza

Reproduction soumise à autorisation du titulaire des droits d'exploitation

© Région Bourgogne-Franche-Comté, Inventaire du patrimoine