

## 2 MACHINES À TOURNER (MACHINES À ÉBAUCHER LE FOYER)

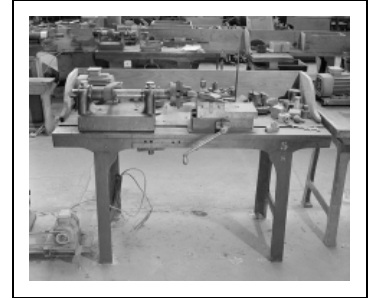
Bourgogne-Franche-Comté, Doubs  
Baume-les-Dames  
Gondé - rue des Pipes

Situé dans : Usine de tableterie (usine de pipes Ropp), actuellement musée

Emplacement : Ateliers de fabrication des pipes

Dossier IM25001121 réalisé en 2002

Auteur(s) : Géraud Buffa



### Historique

Les tours datent vraisemblablement de la première moitié du 20e siècle. Les moteurs UNELEC, eux, doivent remonter aux années 1950.

**Période(s) principale(s)** : 1ère moitié 20e siècle

### Description

Ces deux tours en fonte sont entraînés par une courroie qui leur transmet l'énergie fournie par un moteur électrique. Un système de double disque sur les tours permet leur débrayage rapide si nécessaire. Ils réalisent l'ébauchage, en tournant simultanément l'intérieur (le foyer) et l'extérieur (le fourneau) de la tête de pipe, grâce à deux outils de coupe fixes. L'ébauchon, lui, est serré dans un mandrin appelé "gueule de loup", constitué de deux mâchoires en acier. Dans l'atelier de finissage, les poussières étaient aspirées par une installation commune à l'ensemble de l'atelier.

### Éléments descriptifs

**Catégories** : industrie du bois

**Structures** : matériau d'origine végétale solide, produit brut

### Informations complémentaires

- **Voir le dossier initial numérisé** : <https://patrimoine.bourgognefranche-comte.fr/gtrudov/IM25001121/index.htm>

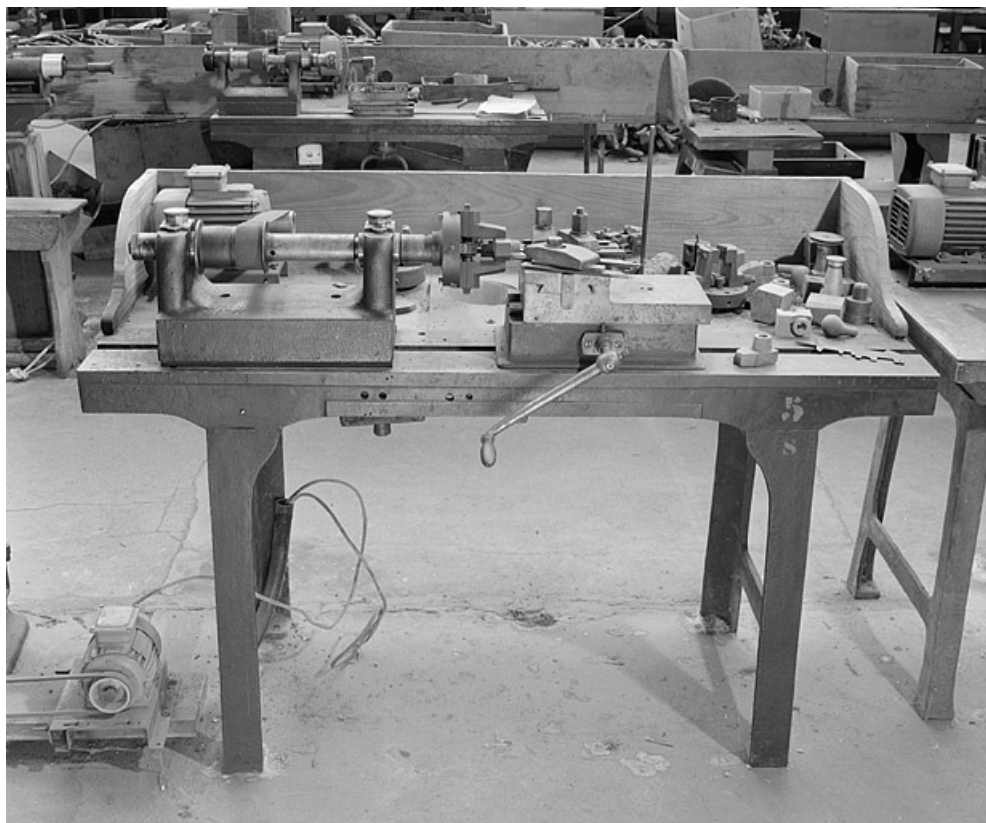
**Thématiques** : patrimoine industriel du Doubs

**Aire d'étude et canton** : Baume-les-Dames

**Dénomination** : machine à tourner

**Parties constituantes non étudiées** : moteur électrique

© Région Bourgogne-Franche-Comté, Inventaire du patrimoine



**Vue d'ensemble du tour (atelier principal).**

25, Baume-les-Dames rue des Pipes, lieudit : Gondé

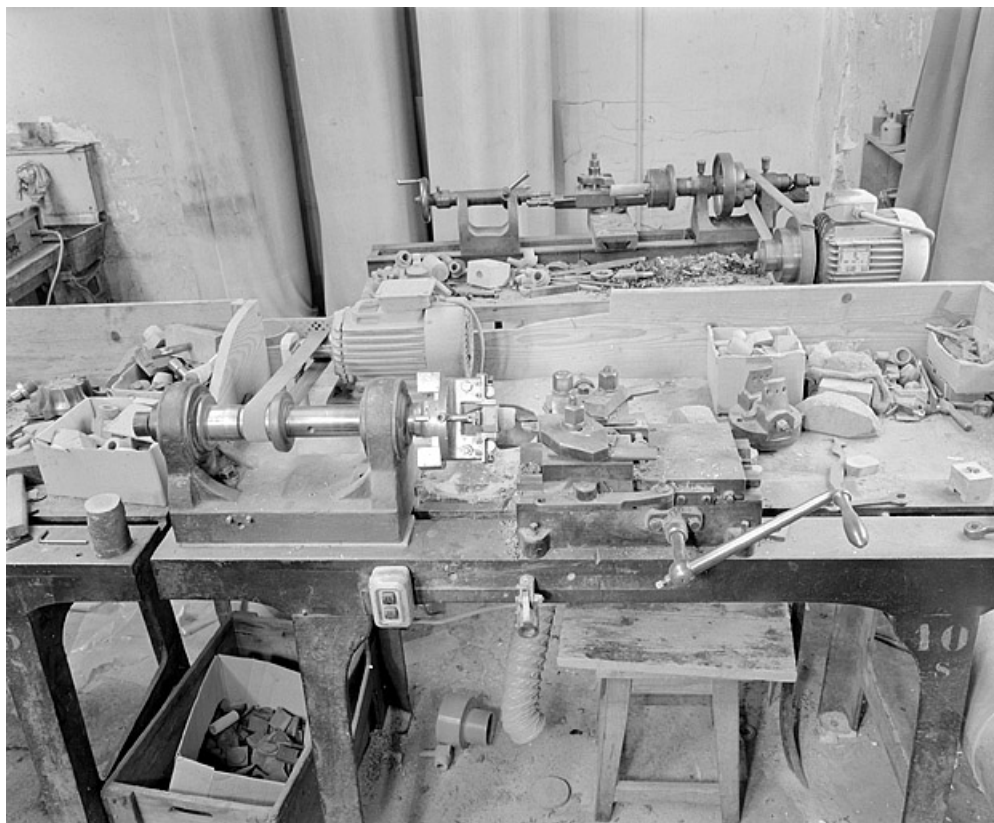
N° de l'illustration : 20022500633X

Date : 2002

Auteur : Jérôme Mongreville

Reproduction soumise à autorisation du titulaire des droits d'exploitation

© Région Bourgogne-Franche-Comté, Inventaire du patrimoine



**Vue d'ensemble du tour (atelier de finissage).**

25, Baume-les-Dames rue des Pipes, lieudit : Gondé

N° de l'illustration : 20022500471X

Date : 2002

Auteur : Jérôme Mongreville

Reproduction soumise à autorisation du titulaire des droits d'exploitation

© Région Bourgogne-Franche-Comté, Inventaire du patrimoine



**Chariot porte-outil (atelier principal).**

25, Baume-les-Dames rue des Pipes, lieudit : Gondé

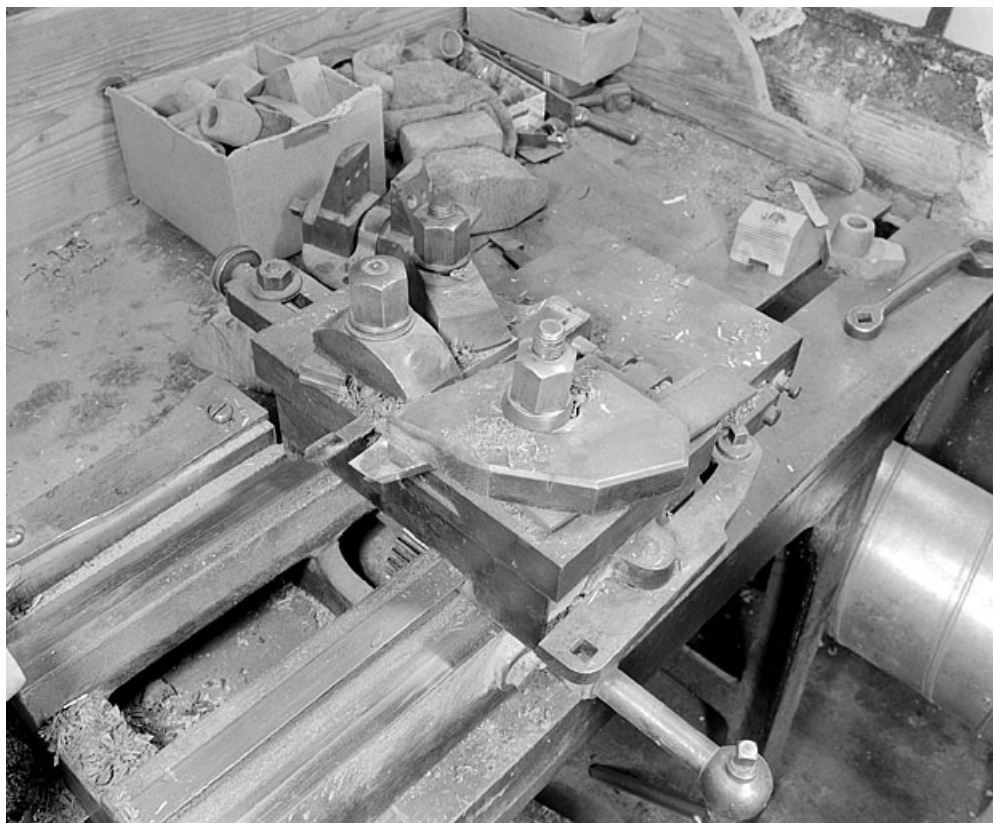
N° de l'illustration : 20022500634X

Date : 2002

Auteur : Jérôme Mongreville

Reproduction soumise à autorisation du titulaire des droits d'exploitation

© Région Bourgogne-Franche-Comté, Inventaire du patrimoine



**Chariot porte-outil (atelier de finissage).**

25, Baume-les-Dames rue des Pipes, lieudit : Gondé

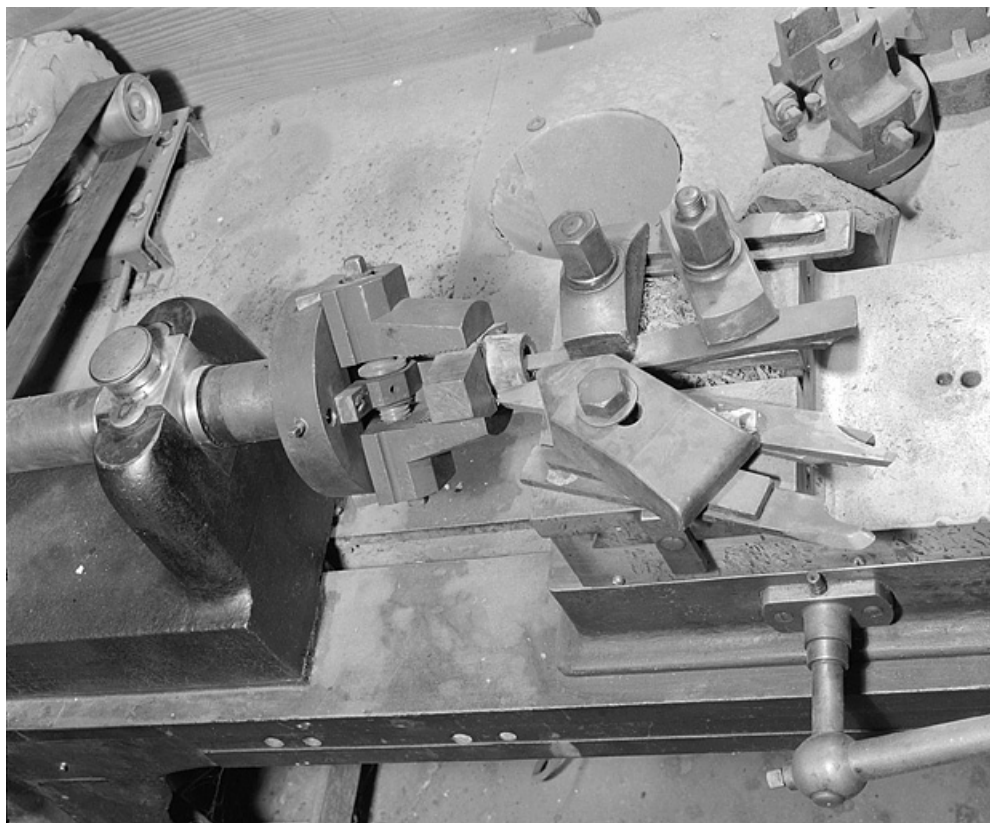
N° de l'illustration : 20022500474X

Date : 2002

Auteur : Jérôme Mongreville

Reproduction soumise à autorisation du titulaire des droits d'exploitation

© Région Bourgogne-Franche-Comté, Inventaire du patrimoine



**Mandrin "gueule de loup" et chariot porte-outil (atelier principal).**

25, Baume-les-Dames rue des Pipes, lieudit : Gondé

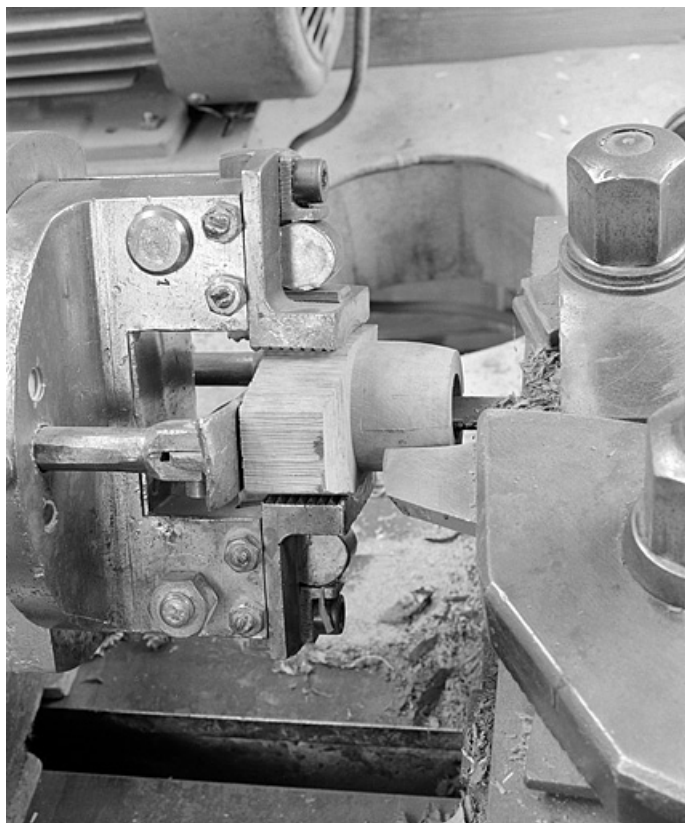
N° de l'illustration : 20022500635X

Date : 2002

Auteur : Jérôme Mongreville

Reproduction soumise à autorisation du titulaire des droits d'exploitation

© Région Bourgogne-Franche-Comté, Inventaire du patrimoine



**Détail du mandrin "gueule de loup" et du chariot porte-outil (atelier de finissage).**  
25, Baume-les-Dames rue des Pipes, lieudit : Gondé

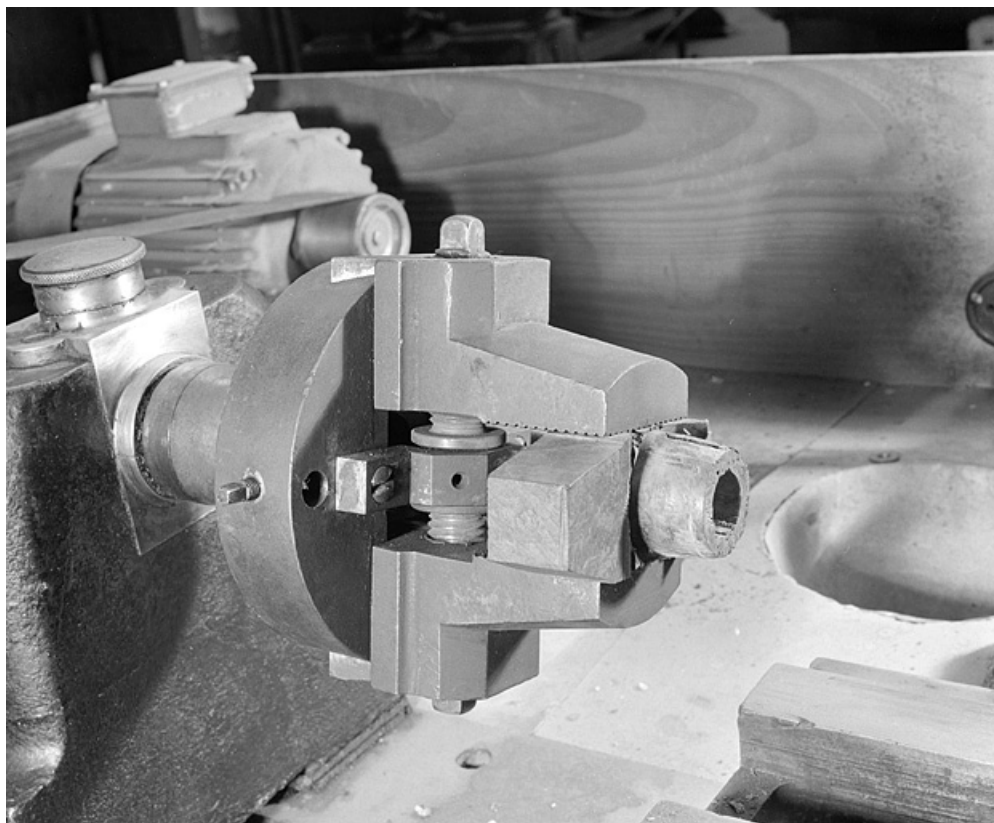
N° de l'illustration : 20022500473X

Date : 2002

Auteur : Jérôme Mongreville

Reproduction soumise à autorisation du titulaire des droits d'exploitation

© Région Bourgogne-Franche-Comté, Inventaire du patrimoine



**Mandrin "gueule de loup" (atelier principal).**

25, Baume-les-Dames rue des Pipes, lieudit : Gondé

N° de l'illustration : 20022500636X

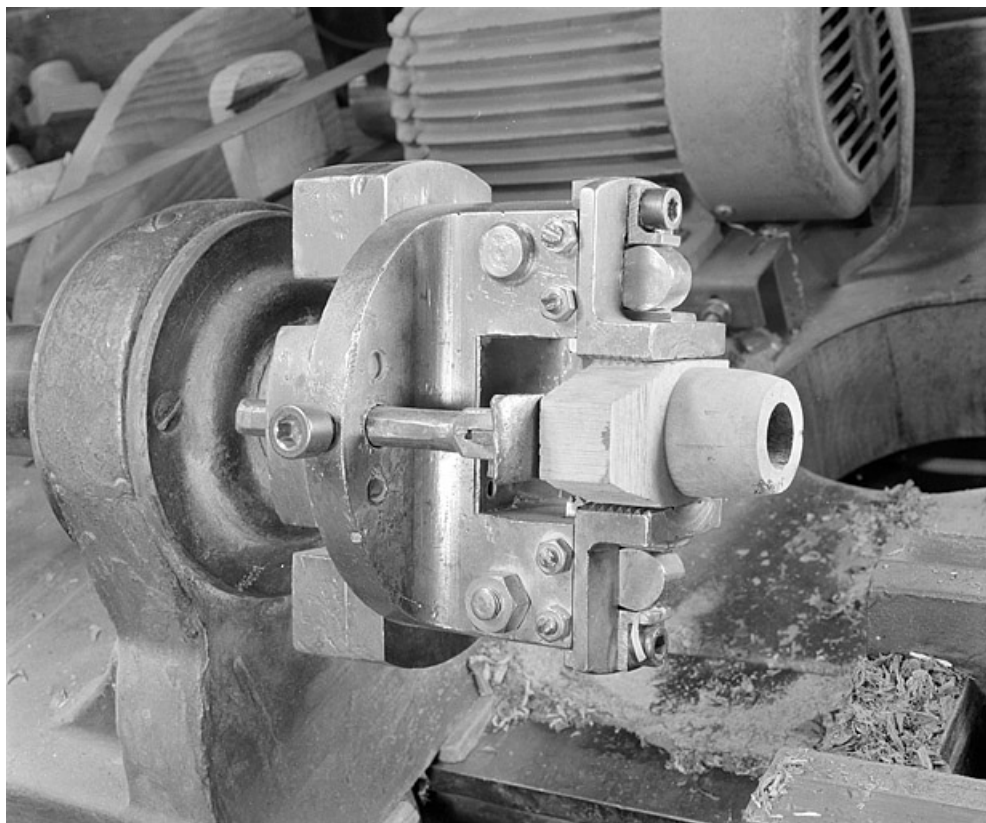
Date : 2002

Auteur : Jérôme Mongreville

Reproduction soumise à autorisation du titulaire des droits d'exploitation

© Région Bourgogne-Franche-Comté, Inventaire du patrimoine





**Mandrin "gueule de loup" (atelier de finissage).**

25, Baume-les-Dames rue des Pipes, lieudit : Gondé

N° de l'illustration : 20022500472X

Date : 2002

Auteur : Jérôme Mongreville

Reproduction soumise à autorisation du titulaire des droits d'exploitation

© Région Bourgogne-Franche-Comté, Inventaire du patrimoine