

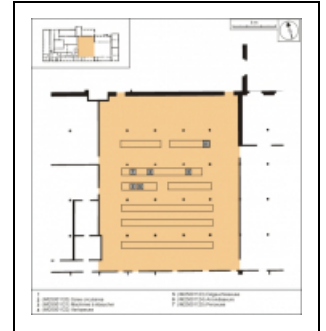
LIGNE DE FABRICATION DES TÊTES DE PIPES EN BRUYÈRE

Bourgogne-Franche-Comté, Doubs
Baume-les-Dames
Gondé - rue des Pipes

Situé dans : Usine de tableterie (usine de pipes Ropp), actuellement musée

Dossier IM25001119 réalisé en 2002

Auteur(s) : Géraud Buffa



Historique

A l'origine absente de l'usine, la fabrication des pipes en racine de bruyère a peu à peu supplanté celles des pipes en merisier.

Période(s) principale(s) : 4e quart 19e siècle / 20e siècle

Description

A la différence des têtes de pipe en merisier, celles en racine de bruyère sont ébauchées dans un seul bloc de matière. Après le tournage du fourneau, le foyer est creusé, puis la tige varloquée. Un fraisage vient ensuite enlever les irrégularités qui ne peuvent être réduites au varlopage et au tournage. A ces étapes de travail, essentiellement masculines, s'en ajoute une dernière, le perçage et le chanfreinage de la tige.

Éléments descriptifs

Structures : matériau d'origine végétale solide, produit brut

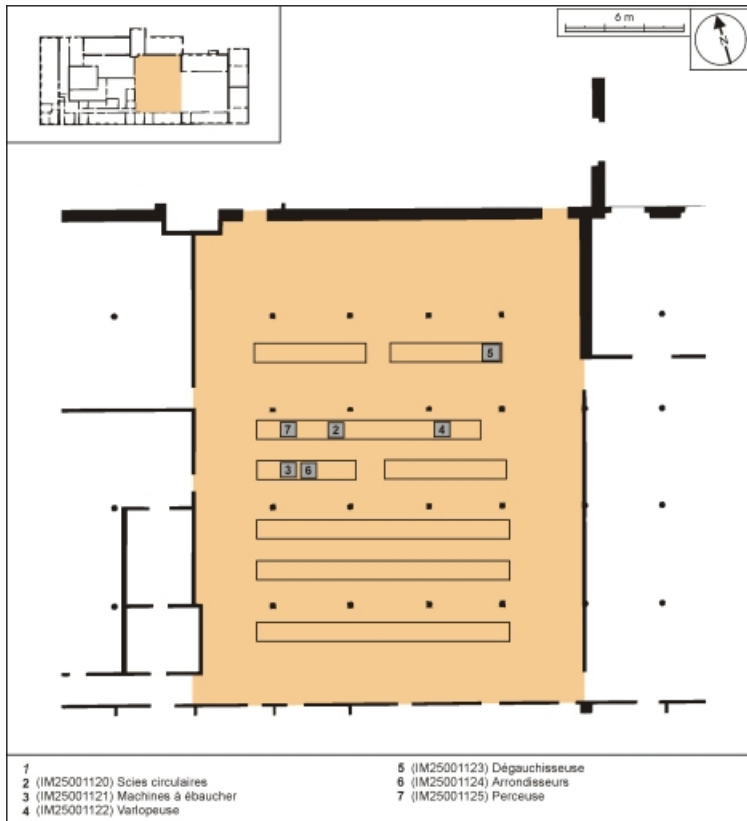
Informations complémentaires

- Voir le dossier numérisé : <https://patrimoine.bourgognefranchecomte.fr/gtrudov/IM25001119/index.htm>

Thématiques : patrimoine industriel du Doubs

Aire d'étude et canton : Baume-les-Dames

© Région Bourgogne-Franche-Comté, Inventaire du patrimoine



Plan de localisation des machines de la ligne de fabrication des têtes de pipe en bruyère. Atelier principal.
25, Baume-les-Dames rue des Pipes, lieudit : Gondé

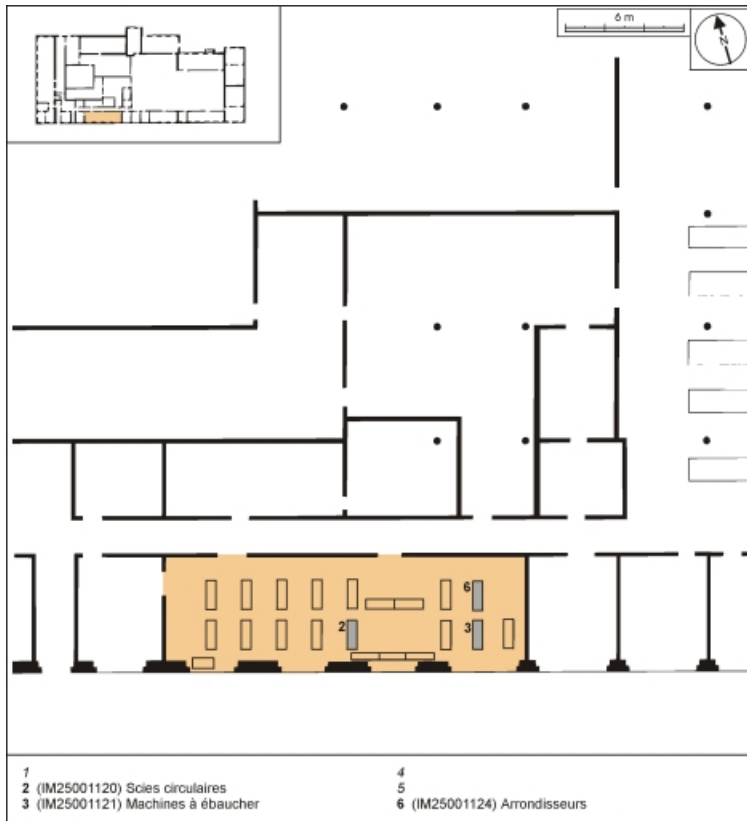
N° de l'illustration : 20022501348NUDA

Date : 2002

Auteur : André Céréza

Reproduction soumise à autorisation du titulaire des droits d'exploitation

© Région Bourgogne-Franche-Comté, Inventaire du patrimoine



Plan de localisation des machines de la ligne de fabrication des têtes de pipe en bruyère. Atelier de finissage.
25, Baume-les-Dames rue des Pipes, lieudit : Gondé

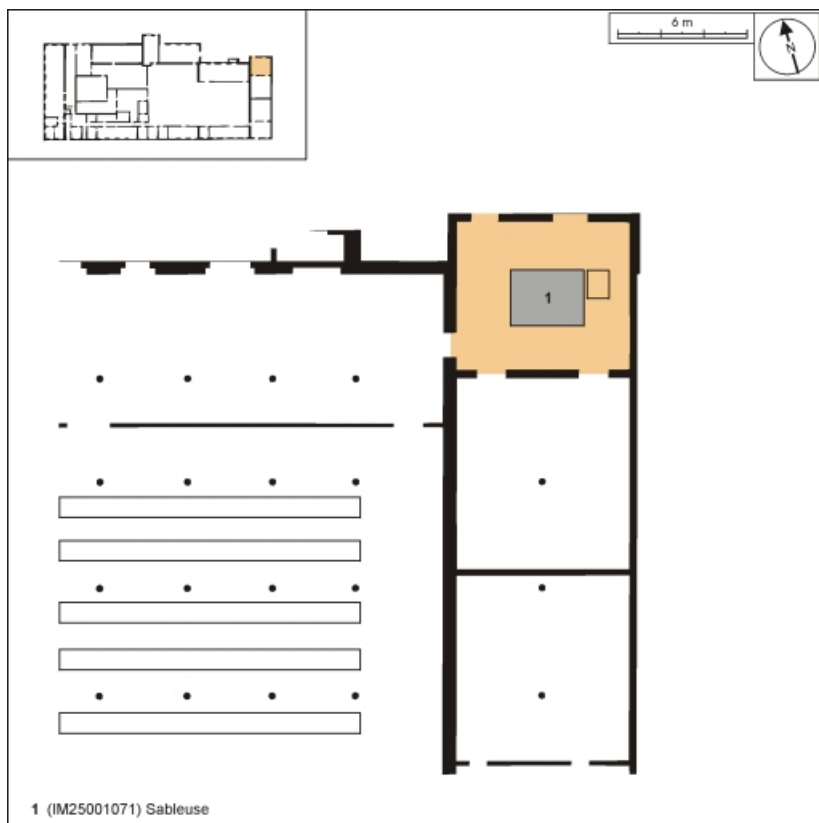
N° de l'illustration : 20022501349NUDA

Date : 2002

Auteur : André Céréza

Reproduction soumise à autorisation du titulaire des droits d'exploitation

© Région Bourgogne-Franche-Comté, Inventaire du patrimoine



Plan de localisation de la sableuse.

25, Baume-les-Dames rue des Pipes, lieudit : Gondé

N° de l'illustration : 20022501350NUDA

Date : 2002

Auteur : André Céréza

Reproduction soumise à autorisation du titulaire des droits d'exploitation

© Région Bourgogne-Franche-Comté, Inventaire du patrimoine