

MACHINE À USINER PAR OUTIL DE COUPE (ARRONDISSEUR)

Bourgogne-Franche-Comté, Doubs
Baume-les-Dames
Gondé - rue des Pipes

Situé dans : Usine de tabletterie (usine de pipes Ropp), actuellement musée

Dossier IM25001106 réalisé en 2002

Auteur(s) : Géraud Buffa



Historique

Cet arrondisseur a sans doute été acquis, avec un certain nombre d'autres (REF IM25001114 ; IM25001113), lorsque les machines de cet atelier ont commencé à fonctionner avec des moteurs électriques, après la Seconde Guerre mondiale.

Période(s) principale(s) : milieu 20e siècle

Description

Cette machine sert à arrondir le culot et l'orifice du fourneau des pipes en merisier. Elle est double et symétrique pour usiner en même temps, ou séparément, les deux extrémités du fourneau. Deux moteurs couplés entraînent chacun une fraise incurvée et celle de droite, garnie d'une petite pointe centrale, amorce le trou du foyer. A la gauche de la machine se trouvent les cadrans de contrôle du graissage.

Éléments descriptifs

Catégories : industrie du bois

Structures : matériau d'origine végétale solide, produit brut

État de conservation :

en état de marche

Informations complémentaires

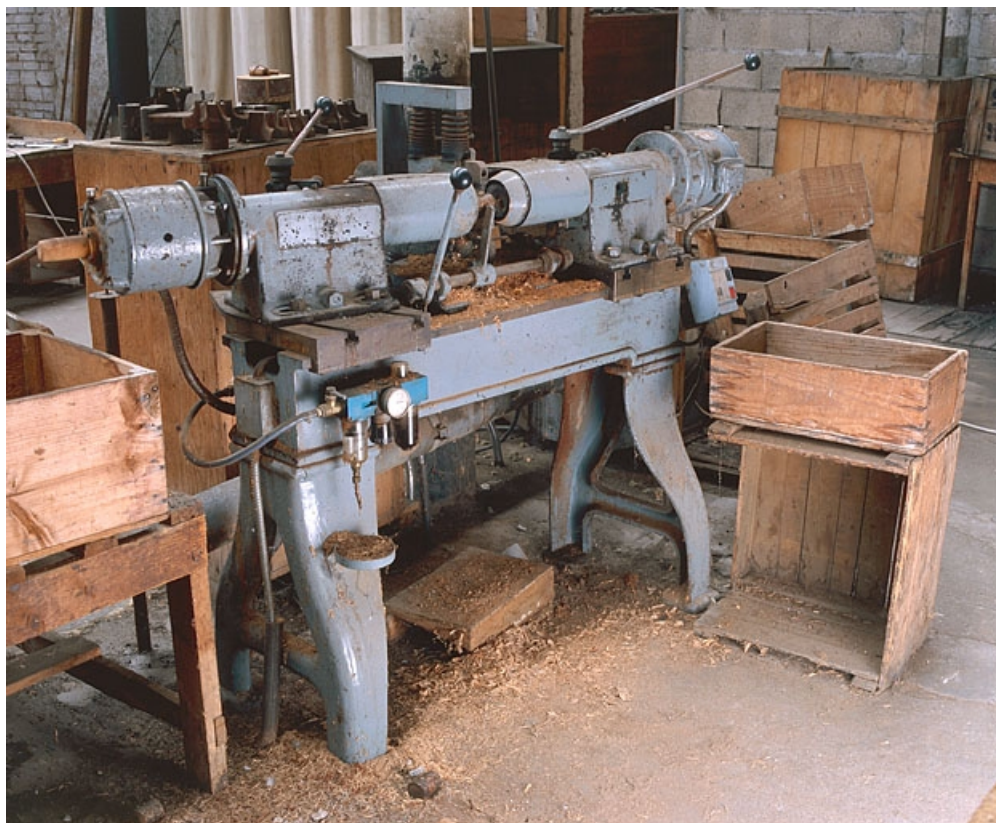
- **Voir le dossier numérisé :** <https://patrimoine.bourgognefranchecomte.fr/gtrudov/IM25001106/index.htm>

Thématiques : patrimoine industriel du Doubs

Aire d'étude et canton : Baume-les-Dames

Dénomination : machine à usiner par outil de coupe

© Région Bourgogne-Franche-Comté, Inventaire du patrimoine



Vue d'ensemble.

25, Baume-les-Dames rue des Pipes, lieudit : Gondé

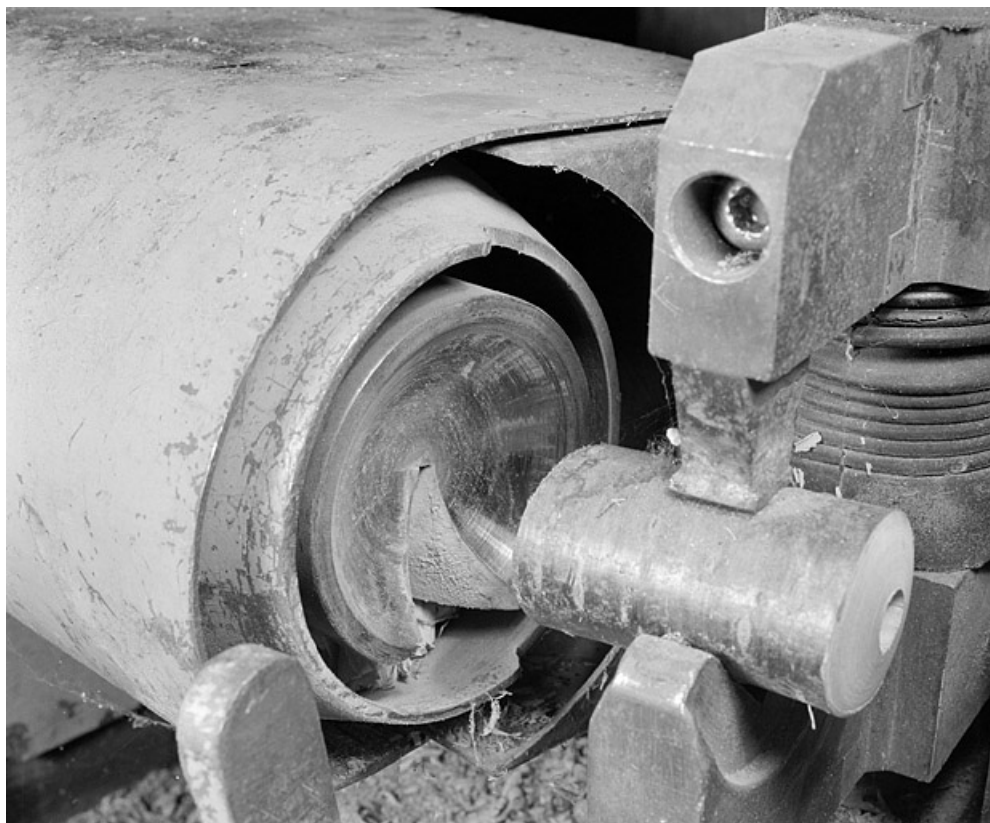
N° de l'illustration : 20022500569XA

Date : 2002

Auteur : Jérôme Mongreville

Reproduction soumise à autorisation du titulaire des droits d'exploitation

© Région Bourgogne-Franche-Comté, Inventaire du patrimoine



Détail de l'outil de coupe côté gauche.

25, Baume-les-Dames rue des Pipes, lieudit : Gondé

N° de l'illustration : 20022500570X

Date : 2002

Auteur : Jérôme Mongreville

Reproduction soumise à autorisation du titulaire des droits d'exploitation

© Région Bourgogne-Franche-Comté, Inventaire du patrimoine



Détail de l'outil de coupe côté droit.

25, Baume-les-Dames rue des Pipes, lieudit : Gondé

N° de l'illustration : 20022500571X

Date : 2002

Auteur : Jérôme Mongreville

Reproduction soumise à autorisation du titulaire des droits d'exploitation

© Région Bourgogne-Franche-Comté, Inventaire du patrimoine