

CHAUDIÈRE À VAPEUR À COMBUSTION

Bourgogne-Franche-Comté, Doubs
Baume-les-Dames
Gondé - rue des Pipes

Situé dans : Usine de tabletterie (usine de pipes Ropp), actuellement musée

Dossier IM25001066 réalisé en 2002
Auteur(s) : Raphaël Favereaux



Historique

Visant à remplacer une précédente chaudière, ce générateur a été construit en 1914 (date inscrite sur une plaque de fonte de la façade antérieure) et mis en place en 1915. Selon le registre d'entretien des machines à vapeur de l'usine, les fondations ont été commencées le 20 septembre 1915 et l'installation proprement dite le 16 octobre suivant. La chaudière a été mise en marche le 24 mai 1916. Elle porte le numéro 7756 de l'Association alsacienne des Propriétaires d'Appareils à Vapeur. Elle a fonctionné jusqu'en 1988, date de la dernière visite (épreuve décennale), pour assurer le chauffage de l'usine.

Période(s) principale(s) : 1er quart 20e siècle
Dates : 1914

Description

La chaudière se présente sous la forme d'un parallélépipède de 3,65 m de haut, 2,70 m de large et 6,50 m de long, édifié en briques réfractaires, maintenu par des tirants et ceinturé par des cornières en fer. Sa façade antérieure, en fonte, comprend quatre niveaux d'ouvertures avec, de bas en haut : un cendrier (porte double), une gueule de chargement du charbon, deux bouilleurs (réservoirs cylindriques) pour la production d'eau chaude et deux portes, ouvrant chacune sur 19 tubes, permettant de produire la vapeur. La contenance des cylindres et des tubes est de 10,6 m³, pour une surface de chauffe de 80 m². Une passerelle métallique, équipée d'une échelle, donne accès au niveau supérieur. Alimentée au charbon (chargement manuel), la chaudière produisait de la vapeur pour le séchoir de merisier et pour l'autoclave, ainsi que de l'eau chaude pour le chauffage de l'usine. Timbrée à 6 kg, elle est équipée d'un manomètre et d'un système de soupape de sûreté.

Éléments descriptifs

Catégories : industrie du bois
Structures : charbon

État de conservation :
hors état de marche

Informations complémentaires

- **Voir le dossier numérisé** : <https://patrimoine.bourgognefranchecomte.fr/gtrudov/IM25001066/index.htm>

Thématiques : patrimoine industriel du Doubs

Aire d'étude et canton : Baume-les-Dames

Dénomination : chaudière à vapeur à combustion

© Région Bourgogne-Franche-Comté, Inventaire du patrimoine



Vue de trois quarts.

25, Baume-les-Dames rue des Pipes, lieudit : Gondé

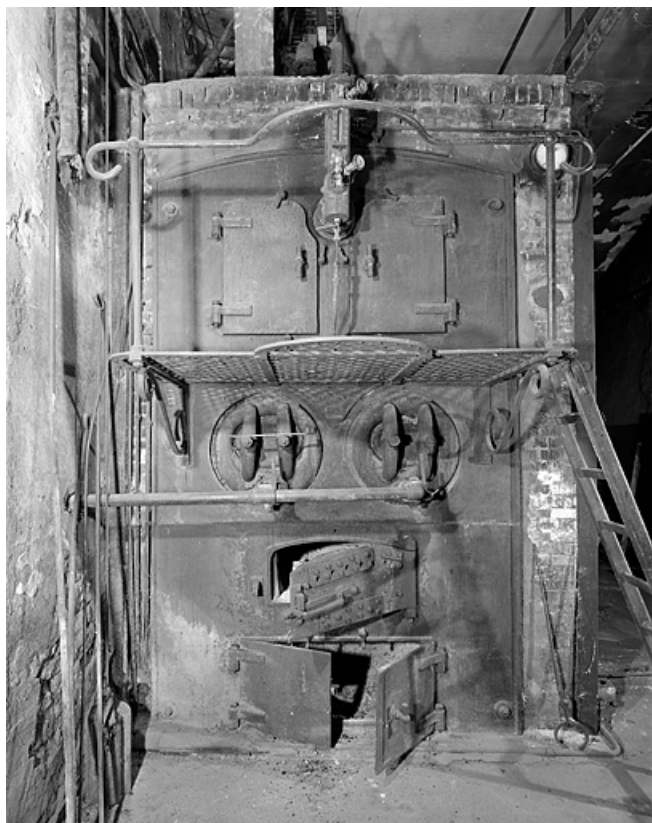
N° de l'illustration : 20022500656VA

Date : 2002

Auteur : Jérôme Mongreville

Reproduction soumise à autorisation du titulaire des droits d'exploitation

© Région Bourgogne-Franche-Comté, Inventaire du patrimoine



Détail de la façade antérieure.

25, Baume-les-Dames rue des Pipes, lieudit : Gondé

N° de l'illustration : 20022500654V

Date : 2002

Auteur : Jérôme Mongreville

Reproduction soumise à autorisation du titulaire des droits d'exploitation

© Région Bourgogne-Franche-Comté, Inventaire du patrimoine