

MACHINE À DURCIR (AUTOCLAVE)

Bourgogne-Franche-Comté, Doubs
Baume-les-Dames
Gondé - rue des Pipes

Situé dans : Usine de tabletterie (usine de pipes Ropp), actuellement musée

Dossier IM25001065 réalisé en 2002

Auteur(s) : Raphaël Favereaux



Historique

Cet autoclave a été mis en service en 1959, comme l'atteste la date d'épreuve (16 janvier 1959) estampillée sous la plaque de constructeur. Il remplace un "cuiser à merisier", de type cuve cylindrique à double enveloppe, fermé par un couvercle plat boulonné et d'une capacité de 2,6 m³, et qui semble avoir fonctionné depuis le début. D'après le registre d'entretien des machines à vapeur de l'usine, l'autoclave, enregistré à la préfecture de Doubs sous le n°1541 à la date du 13 mai 1960, a fonctionné jusqu'en 1986, date de la dernière visite extérieure. D'après un témoignage oral, il aurait cessé d'étuver le merisier vers le milieu des années 1970.

Période(s) principale(s) : milieu 20e siècle

Auteur(s) de l'oeuvre :

Ateliers de constructions et de réparation Charles Frey (usine)

Description

L'autoclave se compose d'un cylindre en tôle d'acier de 2,45 m de long et de 1,35 m de diamètre, posé sur le sol, et fermé à une extrémité d'une porte bombée de même diamètre. Montée sur roulette, à ouverture latérale, cette porte se ferme à l'aide de 16 attaches "vissables" (type boulons basculants) distribuées sur son pourtour. La partie supérieure de l'autoclave reçoit un manomètre et une soupape, et le tuyau d'admission de la vapeur. Celle-ci, produite par la chaudière (étudiée : IM25001066), est diffusée à l'intérieur du cylindre par un système d'arceaux évidés disposés dans la moitié inférieure. D'une capacité de 3000 l, cet autoclave est rempli aux trois quarts par des branches de merisier, préalablement séchées à l'air libre. Soumis à une température de 70°C pendant environ 3 heures, le bois, étuvé et durci, acquiert une résistance qui lui permettra de supporter la température d'un foyer de pipe (plusieurs centaines de degrés).

Éléments descriptifs

Catégories : industrie du bois

Structures : matériau d'origine végétale solide, produit brut

État de conservation :

en état de marche

Informations complémentaires

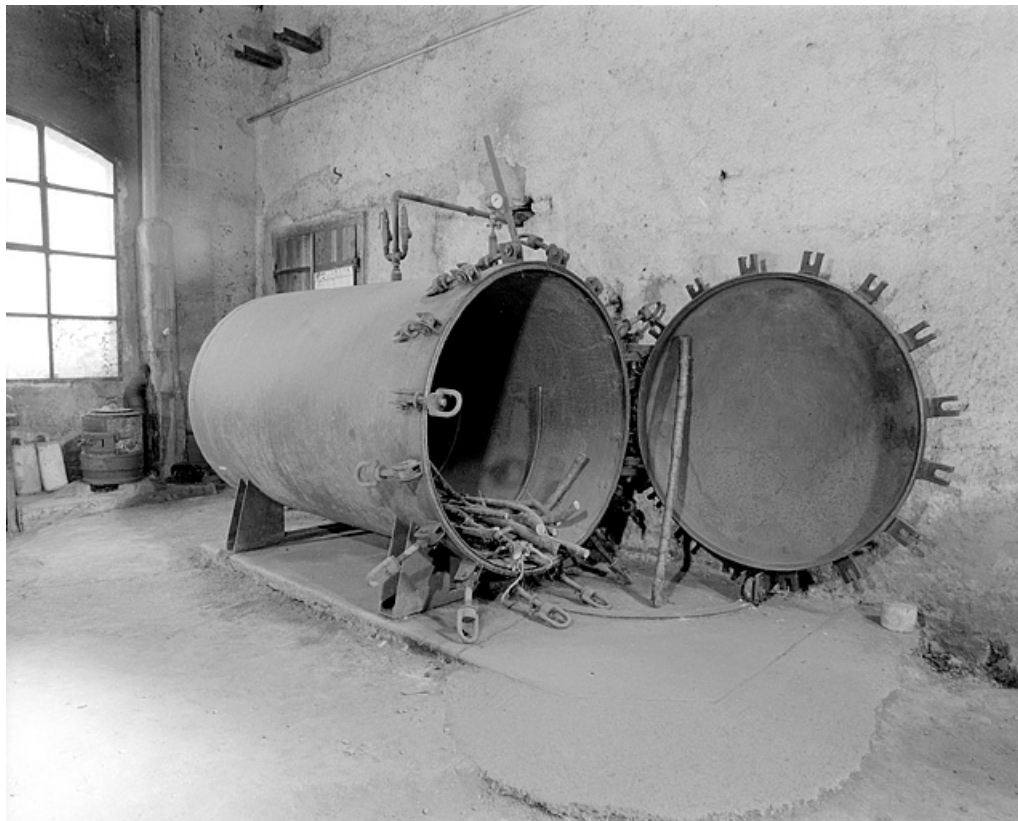
- **Voir le dossier numérisé :** <https://patrimoine.bourgognefranchecomte.fr/gtrudov/IM25001065/index.htm>

Thématiques : patrimoine industriel du Doubs

Aire d'étude et canton : Baume-les-Dames

Dénomination : machine à durcir

© Région Bourgogne-Franche-Comté, Inventaire du patrimoine



Vue de trois quarts.

25, Baume-les-Dames rue des Pipes, lieudit : Gondé

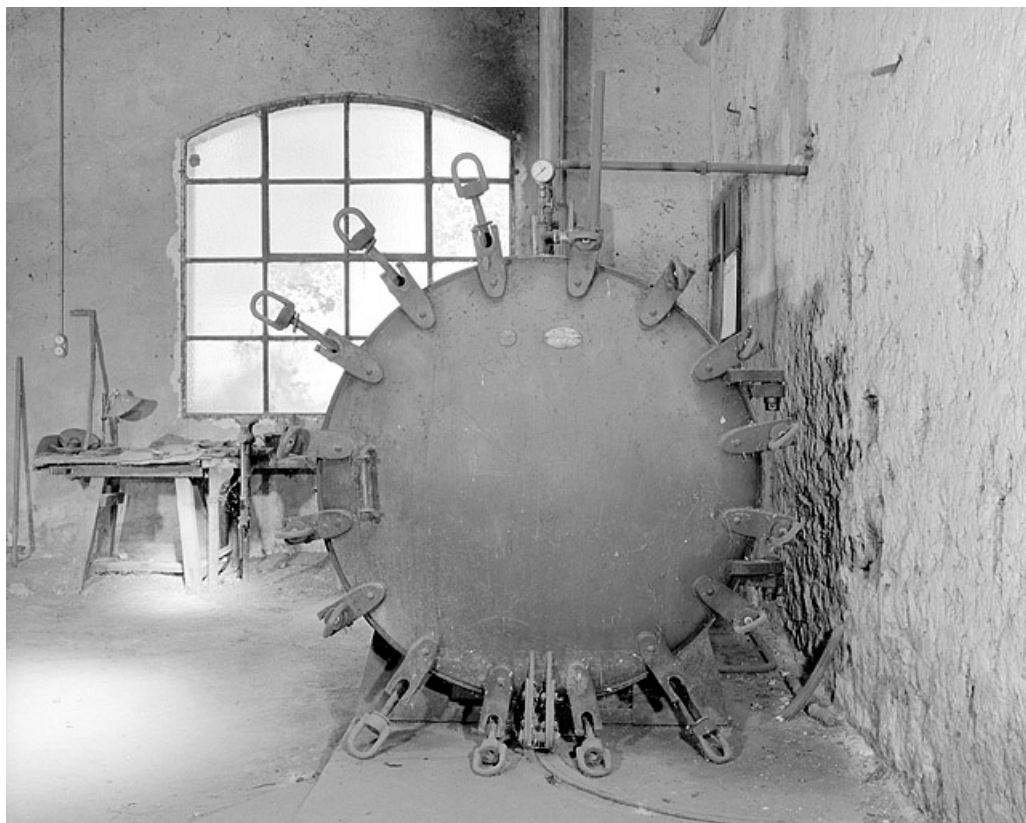
N° de l'illustration : 20022500799X

Date : 2002

Auteur : Yves Sancey

Reproduction soumise à autorisation du titulaire des droits d'exploitation

© Région Bourgogne-Franche-Comté, Inventaire du patrimoine



Vue de face : le couvercle et ses 16 attaches.

25, Baume-les-Dames rue des Pipes, lieudit : Gondé

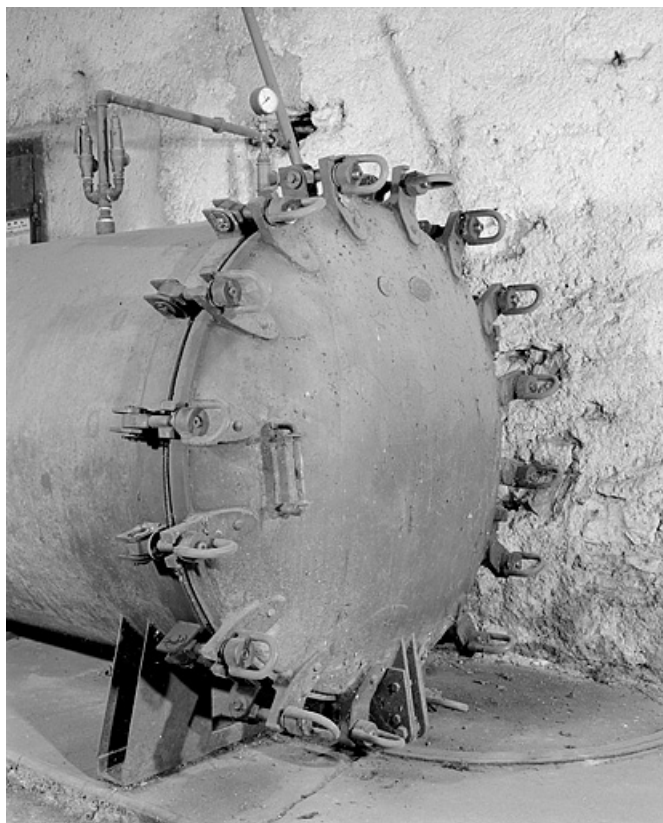
N° de l'illustration : 20022500800X

Date : 2002

Auteur : Yves Sancey

Reproduction soumise à autorisation du titulaire des droits d'exploitation

© Région Bourgogne-Franche-Comté, Inventaire du patrimoine



Détail du couvercle.

25, Baume-les-Dames rue des Pipes, lieudit : Gondé

N° de l'illustration : 20022500801X

Date : 2002

Auteur : Yves Sancey

Reproduction soumise à autorisation du titulaire des droits d'exploitation

© Région Bourgogne-Franche-Comté, Inventaire du patrimoine