

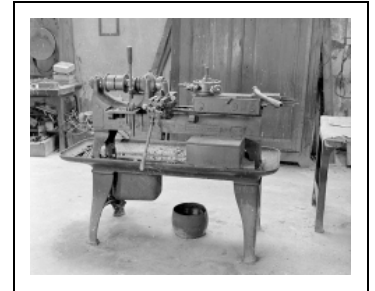
MACHINE À TOURNER (TOUR REVOLVER DIT TOUR À BARILLET)

Bourgogne-Franche-Comté, Doubs
Baume-les-Dames
Gondé - rue des Pipes

Situé dans : Usine de tabletterie (usine de pipes Ropp), actuellement musée

Dossier IM25001060 réalisé en 2002

Auteur(s) : Géraud Buffa



Historique

Selon les dates des brevets, ce tour revolver date des premières années du 20e siècle. D'après une photographie ancienne, il était alors situé dans l'atelier principal.

Période(s) principale(s) : 1er quart 20e siècle

Description

Ce tour revolver est mis en mouvement par une courroie et équipé d'un débrayage. Il entraîne la rotation de la pièce à usiner qui est fixée par un système de serrage par bague, que le tourneur déplace dans l'axe de rotation par une manette. Lui faisant face, le porte-outil à barillet pouvait placer successivement 6 outils de taille dans l'axe de rotation. Sur le bâti en fonte est aussi installé un ciseau latéral qui peut se rapprocher manuellement de l'axe de rotation. Le tour porte mention de différentes dates concernant les brevets : 14 janvier 1890 ; 1er avril 1890 ; 24 juillet 1894 ; 30 juillet 1895 ; 29 septembre 1896 ; 4 avril 1905.

Éléments descriptifs

Catégories : industrie de construction mécanique et de petite métallurgie

Structures : produit élaboré d'origine minérale

État de conservation :

hors état de marche

Informations complémentaires

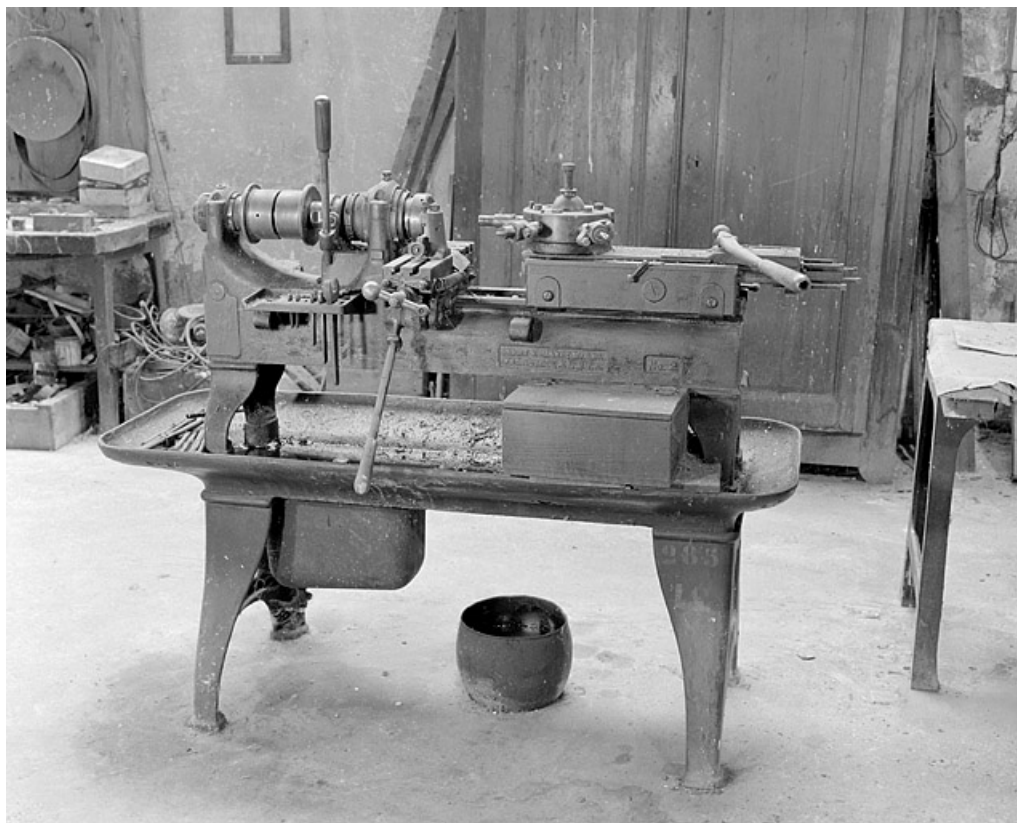
- **Voir le dossier numérisé** : <https://patrimoine.bourgognefranchecomte.fr/gtrudov/IM25001060/index.htm>

Thématiques : patrimoine industriel du Doubs

Aire d'étude et canton : Baume-les-Dames

Dénomination : machine à tourner

© Région Bourgogne-Franche-Comté, Inventaire du patrimoine



Vue d'ensemble.

25, Baume-les-Dames rue des Pipes, lieudit : Gondé

N° de l'illustration : 20022500854X

Date : 2002

Auteur : Yves Sancey

Reproduction soumise à autorisation du titulaire des droits d'exploitation

© Région Bourgogne-Franche-Comté, Inventaire du patrimoine



Vue rapprochée.

25, Baume-les-Dames rue des Pipes, lieudit : Gondé

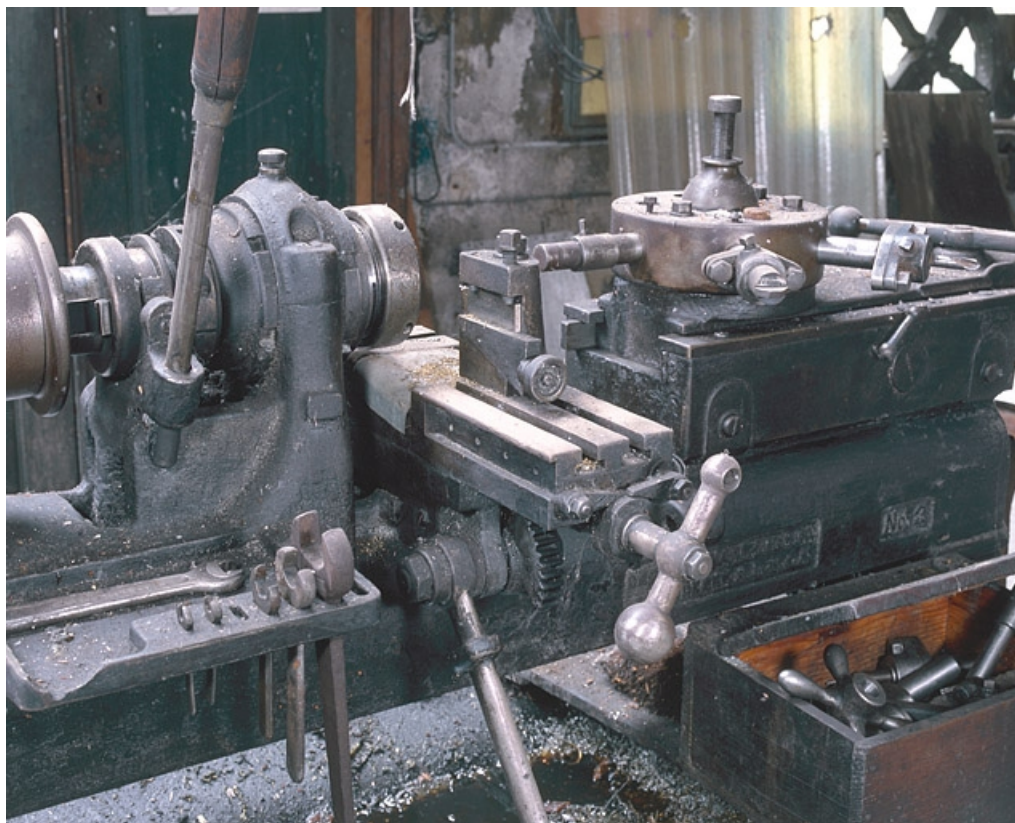
N° de l'illustration : 20022500855X

Date : 2002

Auteur : Yves Sancey

Reproduction soumise à autorisation du titulaire des droits d'exploitation

© Région Bourgogne-Franche-Comté, Inventaire du patrimoine



Vue rapprochée : les outils de coupe dans le tiroir et sur le barillet.

25, Baume-les-Dames rue des Pipes, lieudit : Gondé

N° de l'illustration : 20022500857XA

Date : 2002

Auteur : Yves Sancey

Reproduction soumise à autorisation du titulaire des droits d'exploitation

© Région Bourgogne-Franche-Comté, Inventaire du patrimoine