

MACHINE À MARQUER (PRESSE À BALANCIER)

Bourgogne-Franche-Comté, Doubs
Baume-les-Dames
Gondé - rue des Pipes

Situé dans : Usine de tabletterie (usine de pipes Ropp), actuellement musée

Dossier IM25001059 réalisé en 2002

Auteur(s) : Géraud Buffa



Historique

Cette presse était sans doute en place dans l'atelier dès les premières années de l'usine.

Période(s) principale(s) : 1er quart 20e siècle

Auteur(s) de l'oeuvre :
Wyss & C° (usine)

Description

Cette presse est équipée de deux disques en fonte de 25 cm de diamètre qui rendent plus régulier le mouvement du balancier et facilitent sa rotation, initiée à la main. Le coulisseau, amovible et circulaire, possède en son centre une pointe qui vient marquer la pièce à usiner.

Éléments descriptifs

Catégories : industrie de construction mécanique et de petite métallurgie
Structures : produit élaboré d'origine minérale

État de conservation :
en état de marche

Informations complémentaires

- **Voir le dossier numérisé** : <https://patrimoine.bourgognefranchecomte.fr/gtrudov/IM25001059/index.htm>

Thématiques : patrimoine industriel du Doubs

Aire d'étude et canton : Baume-les-Dames

Dénomination : machine à marquer

© Région Bourgogne-Franche-Comté, Inventaire du patrimoine



Vue depuis le sud-ouest.

25, Baume-les-Dames rue des Pipes, lieudit : Gondé

N° de l'illustration : 20022500851XA

Date : 2002

Auteur : Yves Sancey

Reproduction soumise à autorisation du titulaire des droits d'exploitation

© Région Bourgogne-Franche-Comté, Inventaire du patrimoine



Vue depuis le nord-est.

25, Baume-les-Dames rue des Pipes, lieudit : Gondé

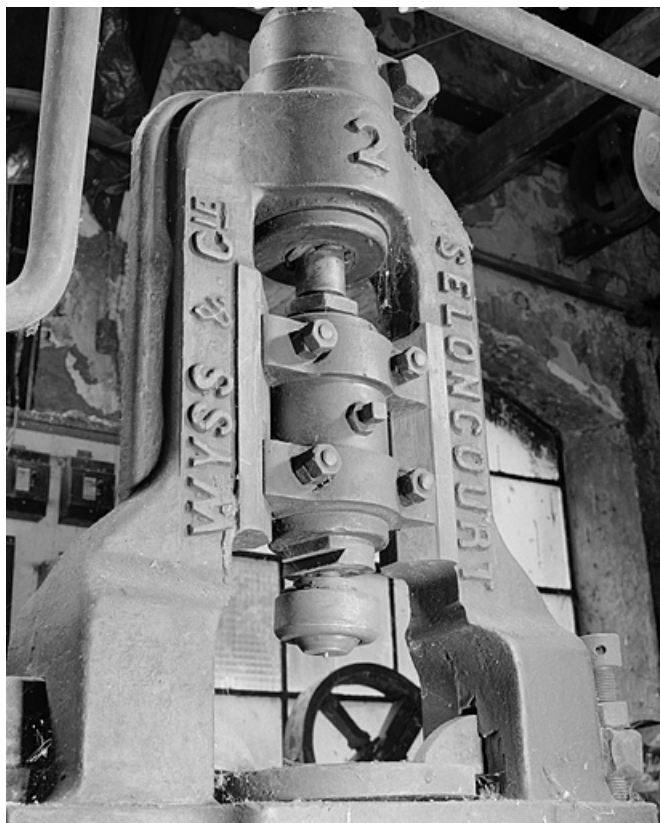
N° de l'illustration : 20022500853X

Date : 2002

Auteur : Yves Sancey

Reproduction soumise à autorisation du titulaire des droits d'exploitation

© Région Bourgogne-Franche-Comté, Inventaire du patrimoine



Vue rapprochée.

25, Baume-les-Dames rue des Pipes, lieudit : Gondé

N° de l'illustration : 20022500852X

Date : 2002

Auteur : Yves Sancey

Reproduction soumise à autorisation du titulaire des droits d'exploitation

© Région Bourgogne-Franche-Comté, Inventaire du patrimoine