

MACHINE À FRAISER (FRAISEUSE VERTICALE)

Bourgogne-Franche-Comté, Doubs
Baume-les-Dames
Gondé - rue des Pipes

Situé dans : Usine de tabletterie (usine de pipes Ropp), actuellement musée

Dossier IM25001053 réalisé en 2002

Auteur(s) : Géraud Buffa



Historique

Cette fraiseuse est postérieure à 1901 (date du dernier brevet inscrite sur la machine).

Période(s) principale(s) : 1er quart 20e siècle

Auteur(s) de l'oeuvre :

Alfred Herbert (usine)

Description

Cette fraiseuse verticale est constituée d'un lourd bâti en fonte. Elle possède un système pour inverser la rotation de l'outil, qui est mis en mouvement par une courroie formant angle droit. Un autre système de courroies commande le déplacement latéral de la table munie de rails en T sur laquelle est fixée la pièce à usiner. Une boîte de 9 vitesses permet de régler la rapidité de ce déplacement, qui peut aussi être manuel, grâce à 2 volants en acier disposés de part et d'autre de la table, et gradués de 0 à 48 (1 graduation pour 0, 5 cm). Deux autres volants réglent le mouvement de la table en hauteur et en profondeur.

Éléments descriptifs

Catégories : industrie de construction mécanique et de petite métallurgie

Structures : produit élaboré d'origine minérale

État de conservation :

en état de marche

Informations complémentaires

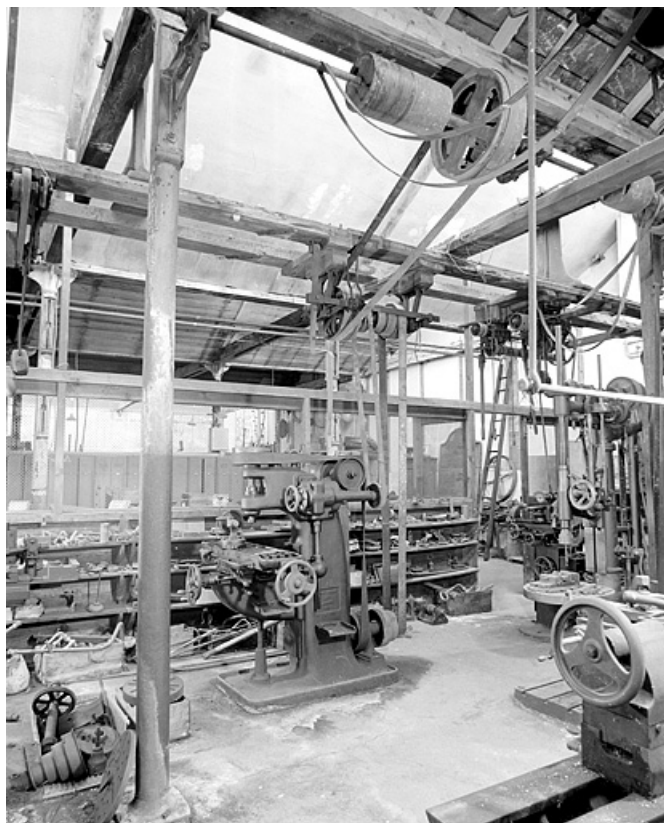
- **Voir le dossier numérisé** : <https://patrimoine.bourgognefranchecomte.fr/gtrudov/IM25001053/index.htm>

Thématiques : patrimoine industriel du Doubs

Aire d'étude et canton : Baume-les-Dames

Dénomination : machine à fraiser

© Région Bourgogne-Franche-Comté, Inventaire du patrimoine



Vue d'ensemble avec le système de transmission.

25, Baume-les-Dames rue des Pipes, lieudit : Gondé

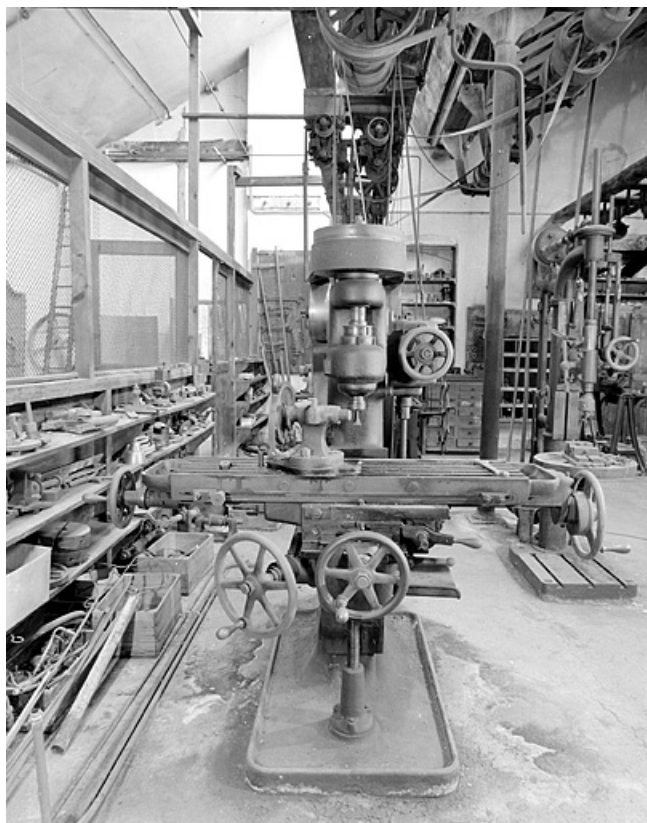
N° de l'illustration : 20022500878X

Date : 2002

Auteur : Yves Sancey

Reproduction soumise à autorisation du titulaire des droits d'exploitation

© Région Bourgogne-Franche-Comté, Inventaire du patrimoine



Vue de face.

25, Baume-les-Dames rue des Pipes, lieudit : Gondé

N° de l'illustration : 20022500879X

Date : 2002

Auteur : Yves Sancey

Reproduction soumise à autorisation du titulaire des droits d'exploitation

© Région Bourgogne-Franche-Comté, Inventaire du patrimoine



Vue rapprochée.

25, Baume-les-Dames rue des Pipes, lieudit : Gondé

N° de l'illustration : 20022500882X

Date : 2002

Auteur : Yves Sancey

Reproduction soumise à autorisation du titulaire des droits d'exploitation

© Région Bourgogne-Franche-Comté, Inventaire du patrimoine



Détail de la fraise.

25, Baume-les-Dames rue des Pipes, lieudit : Gondé

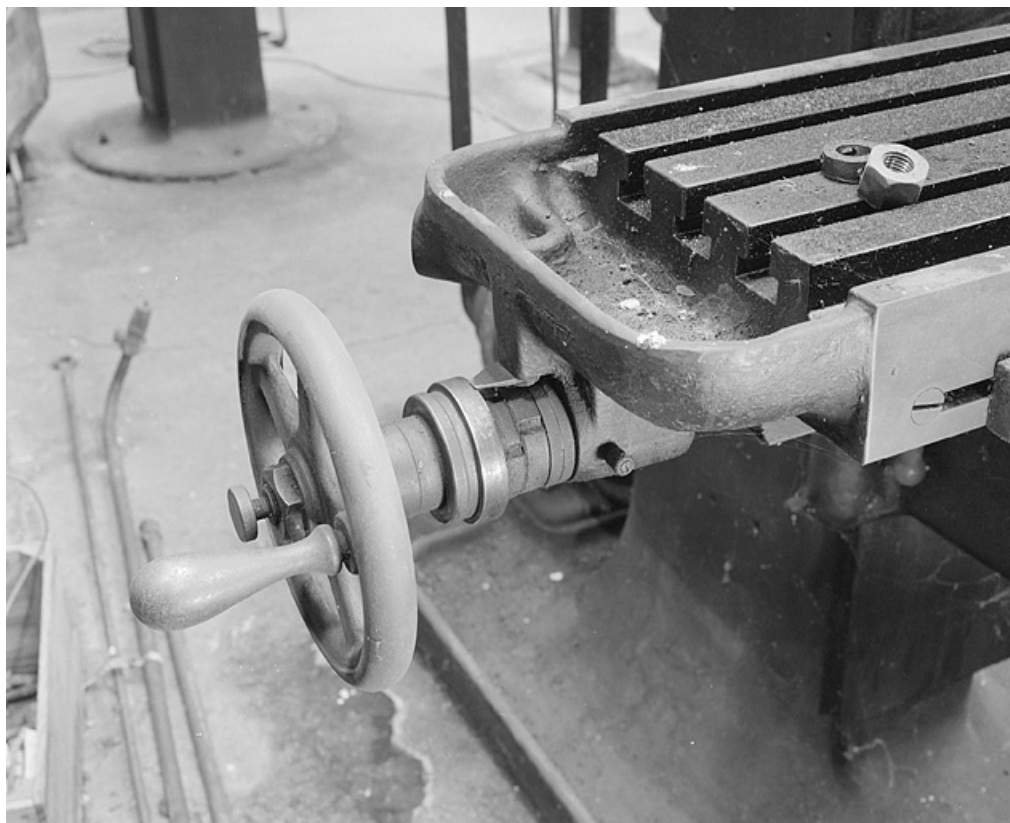
N° de l'illustration : 20022500886X

Date : 2002

Auteur : Yves Sancey

Reproduction soumise à autorisation du titulaire des droits d'exploitation

© Région Bourgogne-Franche-Comté, Inventaire du patrimoine



Un des deux volants latéraux avec son disque gradué.

25, Baume-les-Dames rue des Pipes, lieudit : Gondé

N° de l'illustration : 20022500885X

Date : 2002

Auteur : Yves Sancey

Reproduction soumise à autorisation du titulaire des droits d'exploitation

© Région Bourgogne-Franche-Comté, Inventaire du patrimoine



Détail de la plaque.

25, Baume-les-Dames rue des Pipes, lieudit : Gondé

N° de l'illustration : 20022500884XA

Date : 2002

Auteur : Yves Sancey

Reproduction soumise à autorisation du titulaire des droits d'exploitation

© Région Bourgogne-Franche-Comté, Inventaire du patrimoine