

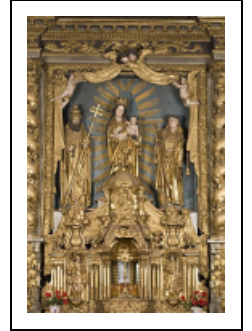
## LE MOBILIER DE L'ÉGLISE PAROISSIALE DE L'ASSOMPTION

Bourgogne-Franche-Comté, Doubs  
Vuillafans

Situé dans : [Église paroissiale de l'Assomption](#)

Dossier IM25001038 réalisé en 1976 revu en  
2000

Auteur(s) : Liliane Hamelin



### Historique

L'église paroissiale de l'Assomption fut consacrée en 1522. De cette époque date les trois statues de la Vierge à l'Enfant, de saint Pierre et de saint Benoît dues à un sculpteur de l'école suisse. Les quatre tableaux sur bois qui ornent le chœur sont attribués au peintre bernois Manuel-Deutsch Niklaus, dit Niklaus Manuel Deutsch vers 1515. Le retable a été réalisé par le sculpteur comtois François Choye qui a travaillé avec le sculpteur bisontin Jean Ligier au tabernacle du maître-autel. Ce dernier a réalisé la chaire à prêcher en 1704. Le mobilier 19e siècle est peu présent. Selon le curé les pièces d'orfèvrerie sont sans intérêt. Le clocher renferme une cloche chinoise offerte par le Père Bel, prêtre des Missions étrangères en charge de la Mission de Canton, à sa paroisse natale. L'orgue a été reconstruit en 1968 par les établissements Schwenkedel.

#### Auteur(s) de l'oeuvre :

François Choye (sculpteur), Jean Ligier (menuisier), Manuel-Deutsch Niklaus (atelier de), Etablissements Schwenkedel (facteur d'orgues)

### Informations complémentaires

- Voir le dossier numérisé : <https://patrimoine.bourgognefranchecomte.fr/gtrudov/IM25001038/index.htm>

Aire d'étude et canton : Ornans

Parties constituantes non étudiées : cloche

© Région Bourgogne-Franche-Comté, Inventaire du patrimoine



**Vue de trois quart droit.**  
25, Vuillafans

N° de l'illustration : 19802501414X

Date : 1980

Auteur : Yves Sancey

Reproduction soumise à autorisation du titulaire des droits d'exploitation

© Région Bourgogne-Franche-Comté, Inventaire du patrimoine



**Vue d'ensemble.**

25, Vuillafans

N° de l'illustration : 19862500390XA

Date : 1986

Auteur : Jérôme Mongreville

Reproduction soumise à autorisation du titulaire des droits d'exploitation

© Région Bourgogne-Franche-Comté, Inventaire du patrimoine



**Vue d'ensemble côté sud en direction de la nef.**  
25, Vuillafans

N° de l'illustration : 19792500236V

Date : 1979

Auteur : Yves Sancey

Reproduction soumise à autorisation du titulaire des droits d'exploitation

© Région Bourgogne-Franche-Comté, Inventaire du patrimoine



**Vue de deux miséricordes.**

25, Vuillafans

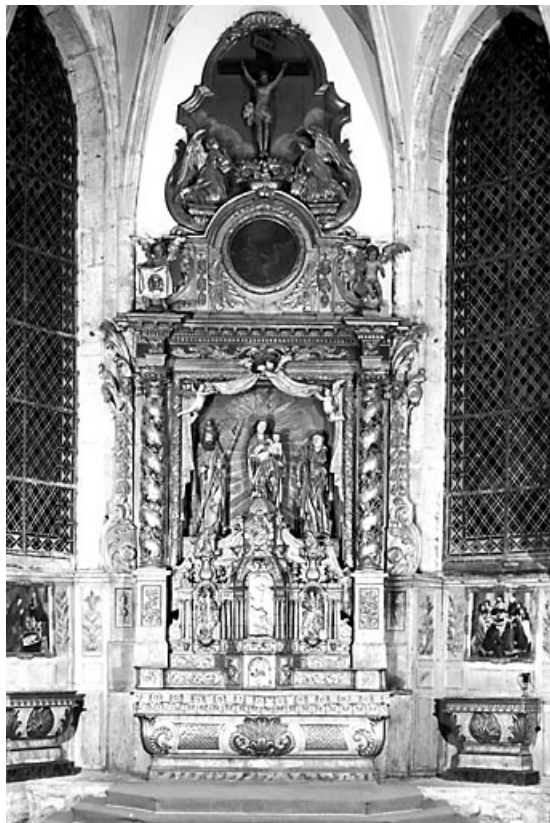
N° de l'illustration : 19792500238X

Date : 1979

Auteur : Yves Sancey

Reproduction soumise à autorisation du titulaire des droits d'exploitation

© Région Bourgogne-Franche-Comté, Inventaire du patrimoine



**Vue d'ensemble.**

25, Vuillafans

N° de l'illustration : 19792500217V

Date : 1979

Auteur : Yves Sancey

Reproduction soumise à autorisation du titulaire des droits d'exploitation

© Région Bourgogne-Franche-Comté, Inventaire du patrimoine



**Vue d'ensemble.**

25, Vuillafans

N° de l'illustration : 20072500147NUCA

Date : 2007

Auteur : Jérôme Mongreville

Reproduction soumise à autorisation du titulaire des droits d'exploitation

© Région Bourgogne-Franche-Comté, Inventaire du patrimoine



**Vierge à l'Enfant, vue de face.**

25, Vuillafans

N° de l'illustration : 20072500149NUCA

Date : 2007

Auteur : Jérôme Mongreville

Reproduction soumise à autorisation du titulaire des droits d'exploitation

© Région Bourgogne-Franche-Comté, Inventaire du patrimoine





**Saint Benoît, vue de face.**  
25, Vuillafans

N° de l'illustration : 20072500150NUCA

Date : 2007

Auteur : Jérôme Mongreville

Reproduction soumise à autorisation du titulaire des droits d'exploitation

© Région Bourgogne-Franche-Comté, Inventaire du patrimoine



**Saint Pierre, vue de face.**  
25, Vuillafans

N° de l'illustration : 20072500148NUCA

Date : 2007

Auteur : Jérôme Mongreville

Reproduction soumise à autorisation du titulaire des droits d'exploitation

© Région Bourgogne-Franche-Comté, Inventaire du patrimoine



**Vue d'ensemble.**  
25, Vuillafans

N° de l'illustration : 19792500218V

Date : 1979

Auteur : Yves Sancey

Reproduction soumise à autorisation du titulaire des droits d'exploitation

© Région Bourgogne-Franche-Comté, Inventaire du patrimoine



**Vue d'ensemble du retable sud.**

25, Vuillafans

N° de l'illustration : 19792500226V

Date : 1979

Auteur : Yves Sancey

Reproduction soumise à autorisation du titulaire des droits d'exploitation

© Région Bourgogne-Franche-Comté, Inventaire du patrimoine



**Vue d'ensemble.**  
25, Vuillafans

N° de l'illustration : 19792500229V

Date : 1979

Auteur : Yves Sancey

Reproduction soumise à autorisation du titulaire des droits d'exploitation

© Région Bourgogne-Franche-Comté, Inventaire du patrimoine



**Vue d'ensemble.**

25, Vuillafans

N° de l'illustration : 19792500228V

Date : 1979

Auteur : Yves Sancey

Reproduction soumise à autorisation du titulaire des droits d'exploitation

© Région Bourgogne-Franche-Comté, Inventaire du patrimoine



**Vue de trois quart droit.**

25, Vuillafans

N° de l'illustration : 19792500395X

Date : 1979

Auteur : Yves Sancey

Reproduction soumise à autorisation du titulaire des droits d'exploitation

© Région Bourgogne-Franche-Comté, Inventaire du patrimoine



**Saint Eloi (?).**  
25, Vuillafans

N° de l'illustration : 19792500225X

Date : 1979

Auteur : Yves Sancey

Reproduction soumise à autorisation du titulaire des droits d'exploitation

© Région Bourgogne-Franche-Comté, Inventaire du patrimoine





**Saint Antoine.**  
25, Vuillafans

N° de l'illustration : 19792500224X

Date : 1979

Auteur : Yves Sancey

Reproduction soumise à autorisation du titulaire des droits d'exploitation

© Région Bourgogne-Franche-Comté, Inventaire du patrimoine



**Saint Antide.**  
25, Vuillafans

N° de l'illustration : 19792500227X

Date : 1979

Auteur : Yves Sancey

Reproduction soumise à autorisation du titulaire des droits d'exploitation

© Région Bourgogne-Franche-Comté, Inventaire du patrimoine



**Saint Vernier.**  
25, Vuillafans

N° de l'illustration : 19792500394X

Date : 1979

Auteur : Yves Sancey

Reproduction soumise à autorisation du titulaire des droits d'exploitation

© Région Bourgogne-Franche-Comté, Inventaire du patrimoine



**Vue générale.**

25, Vuillafans

N° de l'illustration : 19792500247X

Date : 1979

Auteur : Yves Sancey

Reproduction soumise à autorisation du titulaire des droits d'exploitation

© Région Bourgogne-Franche-Comté, Inventaire du patrimoine



**Vue de face.**

25, Vuillafans

N° de l'illustration : 19792500241X

Date : 1979

Auteur : Yves Sancey

Reproduction soumise à autorisation du titulaire des droits d'exploitation

© Région Bourgogne-Franche-Comté, Inventaire du patrimoine



**Saint Joseph.**

25, Vuillafans

N° de l'illustration : 19792500242X

Date : 1979

Auteur : Yves Sancey

Reproduction soumise à autorisation du titulaire des droits d'exploitation

© Région Bourgogne-Franche-Comté, Inventaire du patrimoine



**Sainte Philomène.**

25, Vuillafans

N° de l'illustration : 19792500240X

Date : 1979

Auteur : Yves Sancey

Reproduction soumise à autorisation du titulaire des droits d'exploitation

© Région Bourgogne-Franche-Comté, Inventaire du patrimoine



**Ange de l'Annonciation.**

25, Vuillafans

N° de l'illustration : 19792500255X

Date : 1979

Auteur : Yves Sancey

Reproduction soumise à autorisation du titulaire des droits d'exploitation

© Région Bourgogne-Franche-Comté, Inventaire du patrimoine





**Vierge de l'Annonciation.**

25, Vuillafans

N° de l'illustration : 19792500254X

Date : 1979

Auteur : Yves Sancey

Reproduction soumise à autorisation du titulaire des droits d'exploitation

© Région Bourgogne-Franche-Comté, Inventaire du patrimoine



**Saint Gengoulph : vue de profil droit.**  
25, Vuillafans

N° de l'illustration : 19792500252X

Date : 1979

Auteur : Yves Sancey

Reproduction soumise à autorisation du titulaire des droits d'exploitation

© Région Bourgogne-Franche-Comté, Inventaire du patrimoine



**Saint Vernier : vue de face.**  
25, Vuillafans

N° de l'illustration : 19792500253X

Date : 1979

Auteur : Yves Sancey

Reproduction soumise à autorisation du titulaire des droits d'exploitation

© Région Bourgogne-Franche-Comté, Inventaire du patrimoine



**Nativité.**

25, Vuillafans

N° de l'illustration : 19792500245VA

Date : 1979

Auteur : Yves Sancey

Reproduction soumise à autorisation du titulaire des droits d'exploitation

© Région Bourgogne-Franche-Comté, Inventaire du patrimoine



**La Cène.**  
25, Vuillafans

N° de l'illustration : 19792500246VA

Date : 1979

Auteur : Yves Sancey

Reproduction soumise à autorisation du titulaire des droits d'exploitation

© Région Bourgogne-Franche-Comté, Inventaire du patrimoine



**Saint Benoît.**  
25, Vuillafans

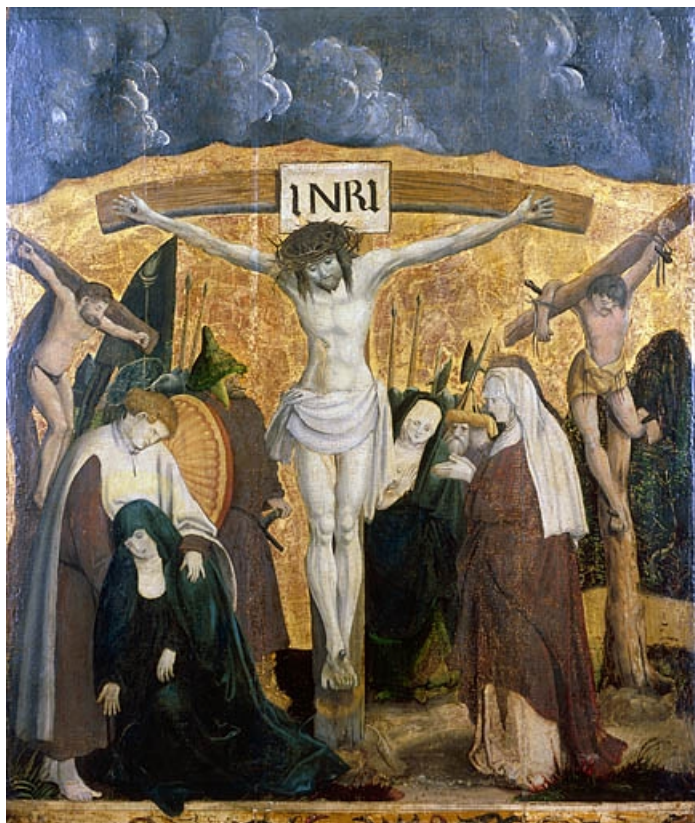
N° de l'illustration : 19782500378VA

Date : 1978

Auteur : Yves Sancey

Reproduction soumise à autorisation du titulaire des droits d'exploitation

© Région Bourgogne-Franche-Comté, Inventaire du patrimoine



**Crucifixion.**  
25, Vuillafans

N° de l'illustration : 19782500368VA

Date : 1978

Auteur : Yves Sancey

Reproduction soumise à autorisation du titulaire des droits d'exploitation

© Région Bourgogne-Franche-Comté, Inventaire du patrimoine



**Vue générale.**

25, Vuillafans

N° de l'illustration : 19792500244VA

Date : 1979

Auteur : Yves Sancey

Reproduction soumise à autorisation du titulaire des droits d'exploitation

© Région Bourgogne-Franche-Comté, Inventaire du patrimoine





**Vue générale.**  
25, Vuillafans

N° de l'illustration : 19792500243VA

Date : 1979

Auteur : Yves Sancey

Reproduction soumise à autorisation du titulaire des droits d'exploitation

© Région Bourgogne-Franche-Comté, Inventaire du patrimoine



**Vue d'ensemble d'un reliquaire.**

25, Vuillafans

N° de l'illustration : 19792500258X

Date : 1979

Auteur : Yves Sancey

Reproduction soumise à autorisation du titulaire des droits d'exploitation

© Région Bourgogne-Franche-Comté, Inventaire du patrimoine



**Vue d'ensemble d'un reliquaire.**

25, Vuillafans

N° de l'illustration : 19792500259X

Date : 1979

Auteur : Yves Sancey

Reproduction soumise à autorisation du titulaire des droits d'exploitation

© Région Bourgogne-Franche-Comté, Inventaire du patrimoine



**Vue d'ensemble.**

25, Vuillafans

N° de l'illustration : 19792500256X

Date : 1979

Auteur : Yves Sancey

Reproduction soumise à autorisation du titulaire des droits d'exploitation

© Région Bourgogne-Franche-Comté, Inventaire du patrimoine



**Vue d'ensemble.**

25, Vuillafans

N° de l'illustration : 19792500257X

Date : 1979

Auteur : Yves Sancey

Reproduction soumise à autorisation du titulaire des droits d'exploitation

© Région Bourgogne-Franche-Comté, Inventaire du patrimoine