

LE MOBILIER DE L'ÉGLISE PAROISSIALE SAINT-PIERRE ET SAINT-PAUL

Bourgogne-Franche-Comté, Doubs
Scey-Maisières
Scey-en-Varais

Situé dans : Église paroissiale Saint-Pierre et Saint-Paul

Dossier IM25001034 réalisé en 1976 revu en 2000

Auteur(s) : Liliane Hamelin



Historique

L'église paroissiale Saint Pierre et Saint Paul a été construite au 17^e siècle à l'emplacement du prieuré rural saint Pierre fondé en 1083 et ruiné au 15^e siècle. L'église paroissiale a été agrandie au 18^e siècle. De cette époque date l'ensemble du mobilier étudié : le maître-autel, les autels et retables secondaires, la chaire à prêcher, les confessionnaux, les lambris de demi-revêtement, les bancs de fidèle. Nous ignorons la provenance du mobilier des 15^e, 16^e et 17^e siècle (les fonts baptismaux, le tableau du Calvaire du maître-autel attribué à Pierre d'Argent, les statues de saint Pierre, la Vierge à l'Enfant et du groupe sculpté de l'Education de la Vierge). Quelques éléments du mobilier 19^e siècle ont été étudiés : un banc de famille, un chandelier d'autel, une statue de l'Immaculée Conception. Parmi le mobilier du 19^e siècle non étudié figurent la clôture de choeur provenant de l'atelier de fondeurs saint Eve Frères et Maillard Salin, les deux cloches fondues à Morteau en 1803 chez les fondeurs Courpasson Père et Fils et la seconde chez Bournez en 1845, l'armoire de sacristie, un fragment de peinture monumentale et quelques pièces d'orfèvrerie dont une statuette-reliquaire provenant de la maison Bertrand-Paraud de Paris.

Informations complémentaires

- **Voir le dossier numérisé** : <https://patrimoine.bourgognefranche-comte.fr/gtrudov/IM25001034/index.htm>

Aire d'étude et canton : Ornans

Parties constituantes non étudiées : clôture de choeur, cloche, meuble de sacristie, peinture monumentale, calice, ciboire, bâton de procession,

© Région Bourgogne-Franche-Comté, Inventaire du patrimoine



Vue d'ensemble.
25, Scey-Maisières

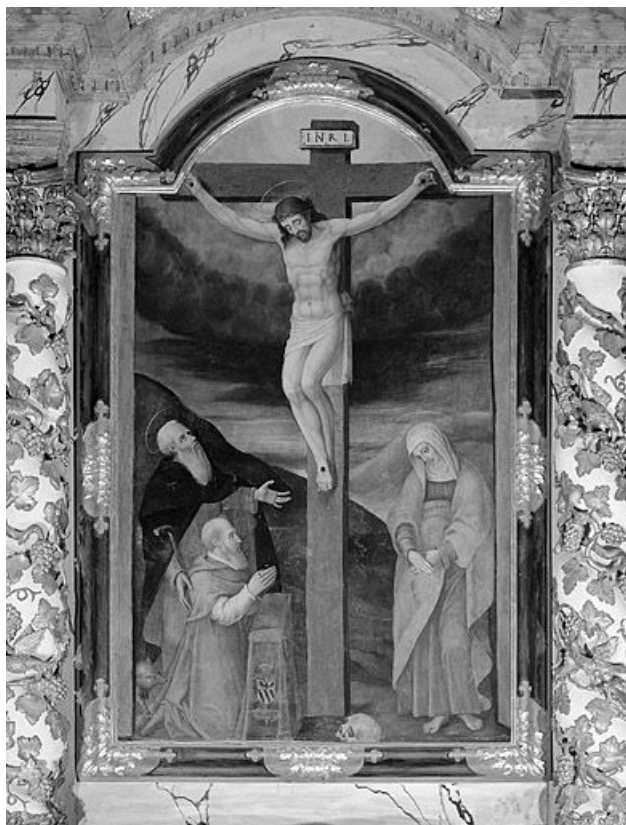
N° de l'illustration : 19762501057V

Date : 1976

Auteur : Yves Sancey

Reproduction soumise à autorisation du titulaire des droits d'exploitation

© Région Bourgogne-Franche-Comté, Inventaire du patrimoine



Vue générale.

25, Scey-Maisières, lieudit : Scey-en-Varais

N° de l'illustration : 19762501082V

Date : 1976

Auteur : Yves Sancey

Reproduction soumise à autorisation du titulaire des droits d'exploitation

© Région Bourgogne-Franche-Comté, Inventaire du patrimoine



Vierge à l'Enfant.

25, Scey-Maisières

N° de l'illustration : 19762501059X

Date : 1976

Auteur : Bernard Lardière

Reproduction soumise à autorisation du titulaire des droits d'exploitation

© Région Bourgogne-Franche-Comté, Inventaire du patrimoine



Saint Joseph.

25, Scey-Maisières

N° de l'illustration : 19762501060X

Date : 1976

Auteur : Bernard Lardière

Reproduction soumise à autorisation du titulaire des droits d'exploitation

© Région Bourgogne-Franche-Comté, Inventaire du patrimoine



Vue d'ensemble.

25, Scey-Maisières, lieudit : Scey-en-Varais

N° de l'illustration : 19762501062X

Date : 1976

Auteur : Bernard Lardière

Reproduction soumise à autorisation du titulaire des droits d'exploitation

© Région Bourgogne-Franche-Comté, Inventaire du patrimoine



Vue de face.

25, Scey-Maisières, lieudit : Scey-en-Varais

N° de l'illustration : 19762501080X

Date : 1976

Auteur : Yves Sancey

Reproduction soumise à autorisation du titulaire des droits d'exploitation

© Région Bourgogne-Franche-Comté, Inventaire du patrimoine



Vue d'ensemble.

25, Scey-Maisières, lieudit : Scey-en-Varais

N° de l'illustration : 19762501061X

Date : 1976

Auteur : Bernard Lardière

Reproduction soumise à autorisation du titulaire des droits d'exploitation

© Région Bourgogne-Franche-Comté, Inventaire du patrimoine



Vue de face.

25, Scey-Maisières, lieudit : Scey-en-Varais

N° de l'illustration : 19762501077X

Date : 1976

Auteur : Yves Sancey

Reproduction soumise à autorisation du titulaire des droits d'exploitation

© Région Bourgogne-Franche-Comté, Inventaire du patrimoine



Vue d'ensemble.

25, Scey-Maisières, lieudit : Scey-en-Varais

N° de l'illustration : 19762501063X

Date : 1976

Auteur : Bernard Lardière

Reproduction soumise à autorisation du titulaire des droits d'exploitation

© Région Bourgogne-Franche-Comté, Inventaire du patrimoine



Vue d'ensemble.

25, Scey-Maisières, lieudit : Scey-en-Varais

N° de l'illustration : 19762501066X

Date : 1976

Auteur : Bernard Lardière

Reproduction soumise à autorisation du titulaire des droits d'exploitation

© Région Bourgogne-Franche-Comté, Inventaire du patrimoine



Vue d'ensemble d'un confessionnal.

25, Scey-Maisières, lieudit : Scey-en-Varais

N° de l'illustration : 19762501064X

Date : 1976

Auteur : Bernard Lardière

Reproduction soumise à autorisation du titulaire des droits d'exploitation

© Région Bourgogne-Franche-Comté, Inventaire du patrimoine



Vue d'ensemble du côté sud.

25, Scey-Maisières, lieudit : Scey-en-Varais

N° de l'illustration : 19762501067X

Date : 1976

Auteur : Yves Sancey

Reproduction soumise à autorisation du titulaire des droits d'exploitation

© Région Bourgogne-Franche-Comté, Inventaire du patrimoine



Vue d'ensemble du côté nord.

25, Scey-Maisières, lieudit : Scey-en-Varais

N° de l'illustration : 19762501065X

Date : 1976

Auteur : Yves Sancey

Reproduction soumise à autorisation du titulaire des droits d'exploitation

© Région Bourgogne-Franche-Comté, Inventaire du patrimoine



Vue d'ensemble.

25, Scey-Maisières, lieudit : Scey-en-Varais

N° de l'illustration : 19762501081X

Date : 1976

Auteur : Yves Sancey

Reproduction soumise à autorisation du titulaire des droits d'exploitation

© Région Bourgogne-Franche-Comté, Inventaire du patrimoine



Vue de face.

25, Scey-Maisières, lieudit : Scey-en-Varais

N° de l'illustration : 19762501072X

Date : 1976

Auteur : Yves Sancey

Reproduction soumise à autorisation du titulaire des droits d'exploitation

© Région Bourgogne-Franche-Comté, Inventaire du patrimoine



Vue de face.

25, Scey-Maisières, lieudit : Scey-en-Varais

N° de l'illustration : 19762501070X

Date : 1976

Auteur : Bernard Lardière

Reproduction soumise à autorisation du titulaire des droits d'exploitation

© Région Bourgogne-Franche-Comté, Inventaire du patrimoine



Vue de face.

25, Scey-Maisières, lieudit : Scey-en-Varais

N° de l'illustration : 19762501074X

Date : 1976

Auteur : Yves Sancey

Reproduction soumise à autorisation du titulaire des droits d'exploitation

© Région Bourgogne-Franche-Comté, Inventaire du patrimoine



Vue générale.

25, Scey-Maisières, lieudit : Scey-en-Varais

N° de l'illustration : 19762501085X

Date : 1976

Auteur : Bernard Lardière

Reproduction soumise à autorisation du titulaire des droits d'exploitation

© Région Bourgogne-Franche-Comté, Inventaire du patrimoine



Vue générale.

25, Scey-Maisières, lieudit : Scey-en-Varais

N° de l'illustration : 19762501083X

Date : 1976

Auteur : Bernard Lardière

Reproduction soumise à autorisation du titulaire des droits d'exploitation

© Région Bourgogne-Franche-Comté, Inventaire du patrimoine



Vue générale.

25, Scey-Maisières, lieudit : Scey-en-Varais

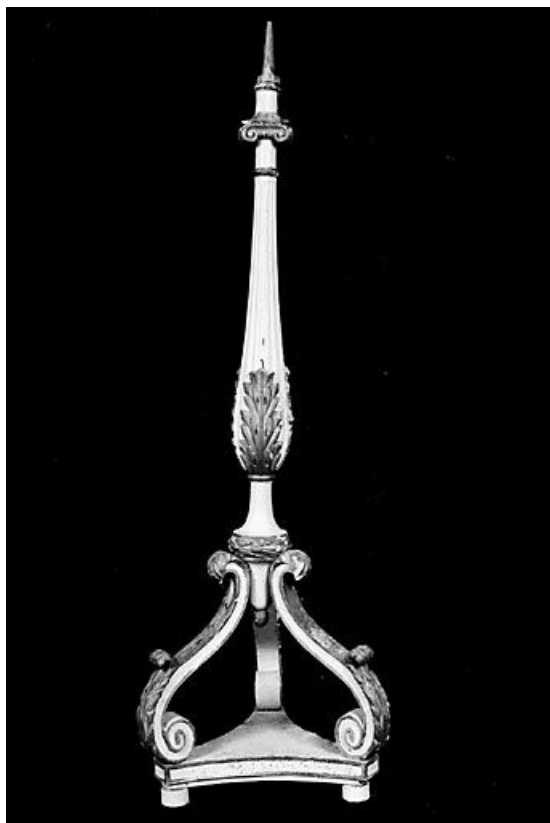
N° de l'illustration : 19762501084X

Date : 1976

Auteur : Bernard Lardière

Reproduction soumise à autorisation du titulaire des droits d'exploitation

© Région Bourgogne-Franche-Comté, Inventaire du patrimoine



Vue d'ensemble.

25, Scey-Maisières, lieudit : Scey-en-Varais

N° de l'illustration : 19762501069X

Date : 1976

Auteur : Yves Sancey

Reproduction soumise à autorisation du titulaire des droits d'exploitation

© Région Bourgogne-Franche-Comté, Inventaire du patrimoine