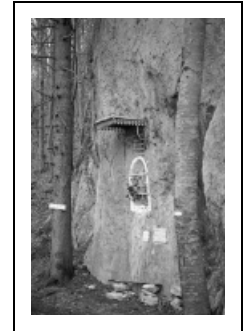


## ORATOIRE DE CHEMIN DIT NOTRE-DAME DES VOUILLES

Bourgogne-Franche-Comté, Doubs  
Mouthier-Haute-Pierre  
près de Brasse-Dessus

Dossier IM25001014 réalisé en 1999 revu en  
2000

Auteur(s) : Liliane Hamelin, Bernard Pontefract



### Historique

Cet oratoire de chemin a peut-être été érigé à la fin du 18<sup>e</sup> siècle ou tout au début du 19<sup>e</sup> siècle au bord de l'ancienne voie dite Voie Royale entre Mouthier-Haute-Pierre et Aubonne. Cette voie a été abandonnée après la création de la N67 (actuellement D67), inaugurée le 10 août 1845. Il abrite une statuette en fonte de fer représentant la Vierge à l'Enfant dite Notre-Dame des Vouilles. Une procession y était organisée au printemps comme le prouve le témoignage de Charles Nodier dans ses *Voyages pittoresques* édités en 1825.

**Période(s) principale(s)** : 1<sup>er</sup> quart 19<sup>e</sup> siècle

### Description

L'oratoire est creusé dans la falaise qui domine le chemin entre Mouthier-Haute-Pierre et Aubonne.

### Éléments descriptifs

**Catégories** : taille de pierre

### Sources documentaires

#### Documents figurés

- **La procession à Notre-Dame des Vouilles.**

La procession à Notre-Dame des Vouilles. Lithographie par Victor Adam Victor, peintre et lithographe. Tiré de : " *Voyages pittoresques et romantiques dans l'ancienne France* " / Charles Nodier, Justin Taylor, Alphonse de Cailleux, Paris : Didot, 1825, p. 165. Lithographie.

### Informations complémentaires

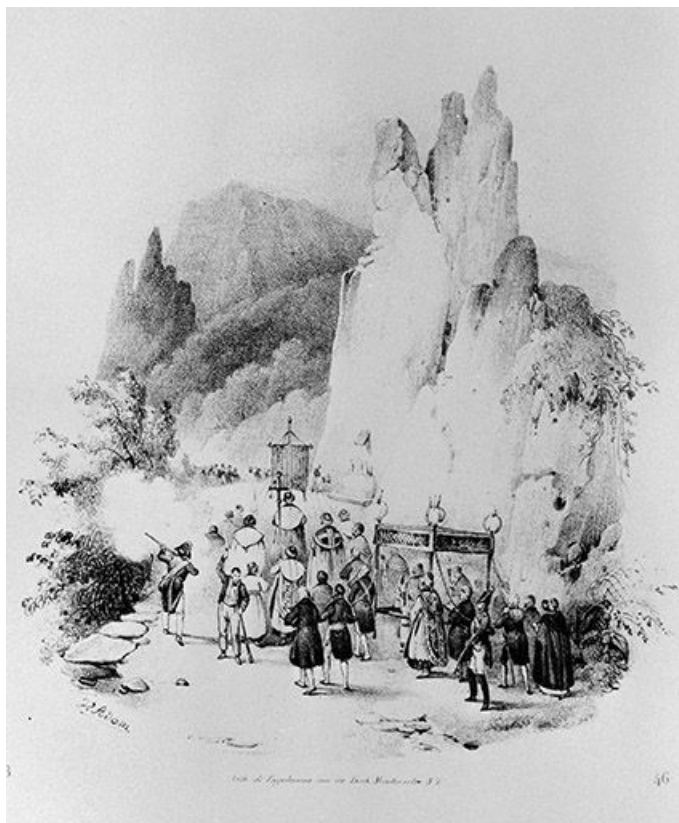
- **Voir le dossier numérisé** : <https://patrimoine.bourgognefranchecomte.fr/gtrudov/IM25001014/index.htm>

**Aire d'étude et canton** : Ornans

**Dénomination** : oratoire de chemin

**Parties constituantes non étudiées** : statue

© Région Bourgogne-Franche-Comté, Inventaire du patrimoine



**La procession à Notre-Dame des Vouilles.**

25, Mouthier-Haute-Pierre, lieudit : près de Brasse-Dessus

**Source :**

**Lithographie par Adam, Victor (peintre, lithographe). Dans : " Voyages pittoresques et romantiques dans l'ancienne France " / Charles Nodier, Justin Taylor, Alphonse de Cailleux, Paris : Didot, 1825, p. 165.**

N° de l'illustration : 20012500333X

Date : 2001

Auteur : Jérôme Mongreville

Reproduction soumise à autorisation du titulaire des droits d'exploitation

© Région Bourgogne-Franche-Comté, Inventaire du patrimoine



**Vue générale.**

25, Mouthier-Haute-Pierre, lieudit : près de Brasse-Dessus

N° de l'illustration : 19992500165Z

Date : 1999

Auteur : Liliane Hamelin

Reproduction soumise à autorisation du titulaire des droits d'exploitation

© Région Bourgogne-Franche-Comté, Inventaire du patrimoine



**Vue de trois quart droit.**

25, Mouthier-Haute-Pierre, lieudit : près de Brasse-Dessus

N° de l'illustration : 19992500166Z

Date : 1999

Auteur : Liliane Hamelin

Reproduction soumise à autorisation du titulaire des droits d'exploitation

© Région Bourgogne-Franche-Comté, Inventaire du patrimoine