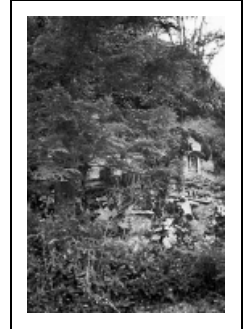


## ORATOIRE DE CHEMIN DIT NOTRE-DAME DU REBRAIS

Bourgogne-Franche-Comté, Doubs  
Lods  
les Forges

Dossier IM25000970 réalisé en 1979 revu en  
1999

Auteur(s) : Liliane Hamelin



### Historique

Selon la tradition, un voyageur égaré dans le brouillard aurait fait le voeu d'élever un oratoire en l'honneur de la Vierge si celle-ci lui indiquait le chemin. Quoiqu'il en soit, les initiales V.F. représentées sur la grille qui ferme l'oratoire, sont celles de Jeanne-Françoise Fleur connue sous le nom de Veuve Fleur et qui, à la mort de son mari, Jean-Charles-Noël Fleur, directeur des forges de Lods, reprends la direction de cet établissement jusqu'à sa mort en 1822. L'oratoire est situé sur une déviation du chemin menant à Longeville. Ce chemin, ainsi dévié, détourné reçoit le nom de "Rebras", "Rebret", "Rebrey" comme l'indique le cadastre de 1813. La statuette représentant la Vierge est connue sous le nom de Notre-Dame-du-Rebrais. Jusqu'en 1960 environ, une procession y était organisée le jour de l'Ascension.

**Période(s) principale(s)** : 1ère moitié 19e siècle

### Description

L'oratoire est constitué d'une niche creusée dans le rocher qui borde l'ancien chemin de Lods à Longeville. Il renferme une statuette en fonte de fer représentant la Vierge.

### Éléments descriptifs

**Catégories** : sculpture, fonderie

### Sources documentaires

#### Documents figurés

- **Notre-Dame du Rebrais le jour de l'Ascension, vers 1900**

Notre-Dame du Rebrais le jour de l'Ascension, vers 1900. Photographie, s.d. [vers 1900].

Lieu de conservation : Collection particulière

### Informations complémentaires

- **Voir le dossier numérisé** : <https://patrimoine.bourgognefranchecomte.fr/gtrudov/IM25000970/index.htm>

**Aire d'étude et canton** : Ornans

**Dénomination** : oratoire de chemin

© Région Bourgogne-Franche-Comté, Inventaire du patrimoine



**Notre-Dame du Rebrais le jour de l'Ascension, vers 1900.**

25, Lods, lieudit : les Forges

**Source :**

**Photographie, s.d. [vers 1900]. Lieu de conservation : Collection particulière**

Lieu de conservation : Collection particulière

N° de l'illustration : 19822500082V

Date : 1982

Auteur : Dominique Dominguez (reproduction)

Reproduction soumise à autorisation du titulaire des droits d'exploitation

© Région Bourgogne-Franche-Comté, Inventaire du patrimoine



**Vue générale.**

25, Lods, lieudit : les Forges

N° de l'illustration : 19812500727Z

Date : 1981

Auteur : Liliane Hamelin

Reproduction soumise à autorisation du titulaire des droits d'exploitation

© Région Bourgogne-Franche-Comté, Inventaire du patrimoine



**Statue (statuette) de Notre-Dame du Rebrais.**

25, Lods, lieudit : les Forges

N° de l'illustration : 19812500728Z

Date : 1981

Auteur : Liliane Hamelin

Reproduction soumise à autorisation du titulaire des droits d'exploitation

© Région Bourgogne-Franche-Comté, Inventaire du patrimoine