

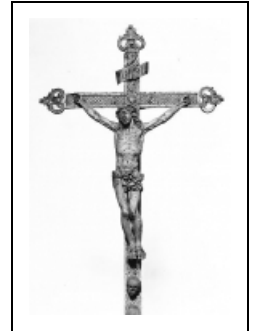
CROIX DE PROCESSION

Bourgogne-Franche-Comté, Doubs
Bannans

Situé dans : Église paroissiale Saint-André

Dossier IM25000948 réalisé en 1982 revu en 2003

Auteur(s) : Christiane Claerr-Roussel, Liliane
Hamelin



Historique

Cette croix de procession date du 18e siècle.

Période(s) principale(s) : 18e siècle

Description

Les bras du Christ sont rapportés.

Éléments descriptifs

Catégories : sculpture

Structures : revers sculpté

Iconographie :

Iconographie et décor : I.N.R.I. ; tête : mort ; motif rocaille ; coquille ; soleil. Les bras de la croix sont ornés de losanges.
I.N.R.I.

tête : mort

motif rocaille

coquille

soleil

Informations complémentaires

Aire d'étude et canton : Pontarlier

Dénomination : croix de procession

© Région Bourgogne-Franche-Comté, Inventaire du patrimoine



Vue générale.

25, Bannans

N° de l'illustration : 19822500681V

Date : 1982

Auteur : Yves Sancey

Reproduction soumise à autorisation du titulaire des droits d'exploitation

© Région Bourgogne-Franche-Comté, Inventaire du patrimoine