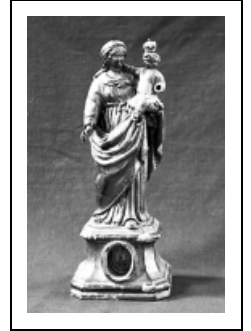


STATUETTE-RELIQUAIRE : VIERGE À L'ENFANT

Bourgogne-Franche-Comté, Doubs
Villers-sous-Chalamont

Situé dans : Église paroissiale de l'Assomption

Dossier IM25000858 réalisé en 1975 revu en 1994
Auteur(s) : Gilbert Poinot, Liliane Hamelin, Mathilde
Huet



Période(s) principale(s) : 18e siècle / 19e siècle

Description

Statuette reliquaire fixée sur un socle rectangulaire ; la face antérieure possède un médaillon ovale contenant des reliques ; assemblage par tenons et mortaises pour la couronne et les mains

Éléments descriptifs

Catégories : sculpture

Structures : revers sculpté

Iconographie :

Iconographie et décor : Vierge à l'Enfant, debout, portant (bras, gauche) : Enfant Jésus (couronne). La Vierge, debout, jambe droite fléchie a le visage tourné vers Jésus couronné, qu'elle porte dans son bras gauche.

Vierge à l'Enfant

debout

portant bras gauche Enfant Jésus

État de conservation :

mauvais état, manque

Informations complémentaires

- **Voir le dossier numérisé :** <https://patrimoine.bourgognefranchecomte.fr/gtrudov/IM25000858/index.htm>

Aire d'étude et canton : Levier

Dénomination : statue-reliquaire

© Région Bourgogne-Franche-Comté, Inventaire du patrimoine



Vue de face.

25, Villers-sous-Chalamont

N° de l'illustration : 19752500518X

Date : 1975

Auteur : Yves Sancey

Reproduction soumise à autorisation du titulaire des droits d'exploitation

© Région Bourgogne-Franche-Comté, Inventaire du patrimoine