

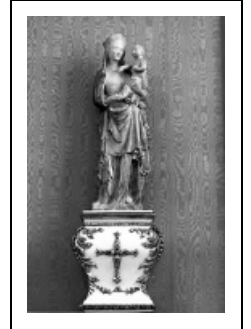
## STATUE : VIERGE À L'ENFANT

Bourgogne-Franche-Comté, Doubs  
Villeneuve-d'Amont

Situé dans : Église paroissiale Saint-Antoine

Dossier IM25000838 réalisé en 1975 revu en  
1994

Auteur(s) : Liliane Hamelin, Mathilde Huet



### Historique

Copie d'une oeuvre se trouvant actuellement à l'évêché de Besançon (chapelle) ; l'original date du 14e ou 15e siècle.

**Période(s) principale(s)** : 18e siècle

### Éléments descriptifs

**Catégories** : sculpture

### Iconographie :

Iconographie et décor : Vierge à l'Enfant, debout, hanché, portant : Enfant Jésus (bras, gauche) ; Enfant Jésus, debout, de trois-quarts, portant (main, gauche) : globe. La Vierge, debout, hanchée sur la gauche, porte l'Enfant Jésus dans son bras gauche et le pied de l'enfant dans sa main droite ; elle est vêtue d'une longue robe aux plis parallèles s'évasant au niveau des pieds, d'un manteau revenant sur le devant du corps ; elle est coiffée d'un voile couvrant les épaules et est couronnée ; l'Enfant Jésus vu de trois-quart gauche, et vêtu d'une longue tunique, tient dans sa main gauche un globe terrestre.

Vierge à l'Enfant

debout

hanché

portant : Enfant Jésus bras gauche

Enfant Jésus

debout

de trois-quarts

portant main gauche glob

### Informations complémentaires

- Voir le dossier numérisé : <https://patrimoine.bourgognefranchecomte.fr/gtrudov/IM25000838/index.htm>

**Aire d'étude et canton** : Levier

**Dénomination** : statue

© Région Bourgogne-Franche-Comté, Inventaire du patrimoine



**Vue de face.**

25, Villeneuve-d'Amont rue du Château

N° de l'illustration : 19752500480X

Date : 1975

Auteur : Yves Sancey

Reproduction soumise à autorisation du titulaire des droits d'exploitation

© Région Bourgogne-Franche-Comté, Inventaire du patrimoine