

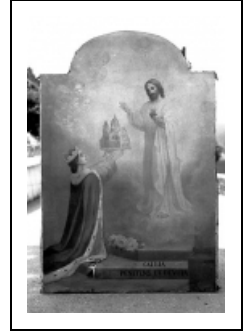
## TABLEAU : LA FRANCE PÉNITENTE

Bourgogne-Franche-Comté, Doubs  
Sombacour

Situé dans : Église paroissiale Saint-Gervais et Saint-Prottais

Dossier IM25000825 réalisé en 1975 revu en 1994

Auteur(s) : Liliane Hamelin, Mathilde Huet



**Période(s) principale(s) :** 4e quart 19e siècle

**Auteur(s) de l'oeuvre :**

M. Comby (peintre)

**Éléments descriptifs**

**Catégories :** peinture

**Structures :** en plein cintre

**Iconographie :**

Iconographie et décor : Christ, debout, portant : Sacré-Coeur (main, gauche), bénédiction (main, droit) : maquette (basilique : Sacré-Coeur) ; France, pénitence, agenouillé, portant : manteau (hermine), couronne. Jésus est debout au centre d'une couronne de nuages toute illuminée entourée de têtes d'angelots ; il est habillé d'un long vêtement blanc où apparaît le Coeur Sacré ; ses mains portent les marques des clous ; il reçoit de la France pénitente, agenouillée, une maquette représentant la basilique du Sacré-Coeur de Paris.

Christ

debout

portant : Sacré-Coeur main gauche bénédiction

France

pénitence

agenouillé

portant : manteau hermine couronne

**État de conservation :**

mauvais état

### Informations complémentaires

- **Voir le dossier numérisé :** <https://patrimoine.bourgognefranchecomte.fr/gtrudov/IM25000825/index.htm>

**Aire d'étude et canton :** Levier

**Dénomination :** tableau

© Région Bourgogne-Franche-Comté, Inventaire du patrimoine



**Vue d'ensemble.**

25, Sombacour

N° de l'illustration : 19752500581X

Date : 1975

Auteur : Yves Sancey

Reproduction soumise à autorisation du titulaire des droits d'exploitation

© Région Bourgogne-Franche-Comté, Inventaire du patrimoine