

## AUTEL, GRADIN D'AUTEL, TABERNACLE, RETABLE (ENSEMBLE DU MAÎTRE-AUTEL)

Bourgogne-Franche-Comté, Doubs  
Septfontaines

Situé dans : Église paroissiale Saint-Nicolas

Dossier IM25000795 réalisé en 1975 revu en  
1994

Auteur(s) : Liliane Hamelin, Mathilde Huet



### Historique

Autel retable construit entre 1748 et 1760 d'après A. Pidoux de la Maduère ; le marché du retable fut passé avec A. Fauconnet ; il stipulait que l'artiste devait remployer les deux colonnes torses de l'ancien retable.

**Période(s) principale(s)** : milieu 18e siècle

**Auteur(s) de l'oeuvre** :  
Augustin Fauconnet (sculpteur)

### Description

Autel-tombeau d'élévation en talon droit, reposant sur un emmarchement à deux degrés ; gradin à un degré sur lequel est posé le tabernacle ; retable accosté de deux ailes ; les portes de la sacristie sont encastrées dans la partie inférieure du retable ; la partie supérieure à quatre colonnes torses supportant un entablement, sur lequel repose le couronnement ; bois peint en blanc et éléments de décor dorés sur assiette

### Éléments descriptifs

**Catégories** : menuiserie

**Structures** : à niche

### Iconographie :

Iconographie et décor : cartouche : symbole christique (I.H.S.), feuille d'acanthé, palmette ; pampre, gerbe (blé), Pélican mystique ; Christ en croix, Tétragramme ; angelot, nuage, guirlande (fleur) ; pampre. Autel : cartouche I.H.S., feuilles d'acanthé à volutes, palmettes ; gradin : pampres, gerbes de blé, pélican (en relief) ; tabernacle : Christ en croix ; porte du tabernacle : triangle rayonnant ; couronnement : angelots, nuages, guirlandes de fleurs. Pampres sur les colonnes du retable.

cartouche : symbole christique I.H.S. feuille d'acanthé palmette

pampre

gerbe blé Pélican mystique

Christ en croix

Tétragramme

angelot

nuage

guirlande fleur

pampre

### État de conservation :

manque

## Informations complémentaires

- **Voir le dossier numérisé** : <https://patrimoine.bourgognefranchecomte.fr/gtrudov/IM25000795/index.htm>

**Aire d'étude et canton** : Levier

**Dénomination** : autel, gradin d'autel, tabernacle, retable

© Région Bourgogne-Franche-Comté, Inventaire du patrimoine



**Vue d'ensemble.**  
25, Septfontaines

N° de l'illustration : 19762500227V

Date : 1976

Auteur : Yves Sancey

Reproduction soumise à autorisation du titulaire des droits d'exploitation

© Région Bourgogne-Franche-Comté, Inventaire du patrimoine



**Autel et tabernacle.**

25, Septfontaines

N° de l'illustration : 19762500229V

Date : 1976

Auteur : Yves Sancey

Reproduction soumise à autorisation du titulaire des droits d'exploitation

© Région Bourgogne-Franche-Comté, Inventaire du patrimoine



**Détail d'une colonne du retable.**

25, Septfontaines

N° de l'illustration : 19762500235X

Date : 1976

Auteur : Yves Sancey

Reproduction soumise à autorisation du titulaire des droits d'exploitation

© Région Bourgogne-Franche-Comté, Inventaire du patrimoine



**Détail d'une colonne du retable.**

25, Septfontaines

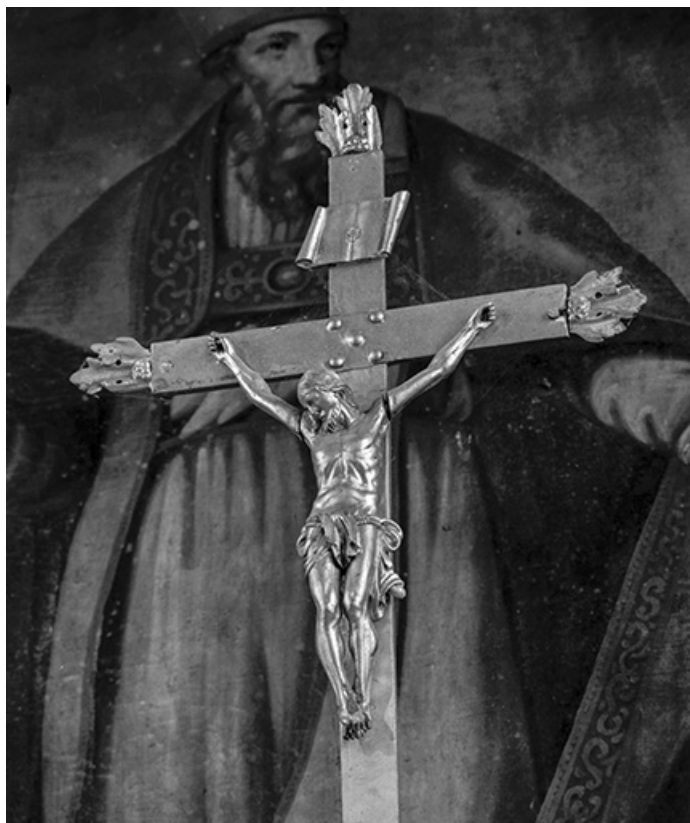
N° de l'illustration : 19762500234X

Date : 1976

Auteur : Yves Sancey

Reproduction soumise à autorisation du titulaire des droits d'exploitation

© Région Bourgogne-Franche-Comté, Inventaire du patrimoine



**Détail : Christ en croix.**

25, Septfontaines

N° de l'illustration : 19762500236X

Date : 1976

Auteur : Yves Sancey

Reproduction soumise à autorisation du titulaire des droits d'exploitation

© Région Bourgogne-Franche-Comté, Inventaire du patrimoine



**Saint situé à gauche : vue d'ensemble avec le maître-autel.**  
25, Septfontaines

N° de l'illustration : 19762500228V

Date : 1976

Auteur : Yves Sancey

Reproduction soumise à autorisation du titulaire des droits d'exploitation

© Région Bourgogne-Franche-Comté, Inventaire du patrimoine