

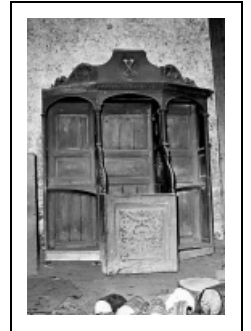
## 2E CONFESSIOMNAL

Bourgogne-Franche-Comté, Doubs  
Levier

Situé dans : Église paroissiale Saint-Jean-Baptiste

Dossier IM25000790 réalisé en 1975 revu en  
1994

Auteur(s) : Liliane Hamelin, Mathilde Huet



**Période(s) principale(s) :** 4e quart 18e siècle

### Description

Confessionnal à trois loges en anse de panier ; de part et d'autre de la loge centrale fermée par un portillon, présence de deux volutes ; au-dessus des loges, une corniche à glyphes supportant un panneau à découpe supérieure chantournée

### Éléments descriptifs

**Catégories :** menuiserie

### Iconographie :

Iconographie et décor : coquille, volute, crossette, guirlande (fleur) ; ornement : losange. Décor du portillon : coquille, volutes, crossettes, guirlande de fleurs, sur fond constitué de losanges.

coquille

volute

crossette

guirlande fleur

ornement : losange

### État de conservation :

manque

### Informations complémentaires

- **Voir le dossier numérisé :** <https://patrimoine.bourgognefranchecomte.fr/gtrudov/IM25000790/index.htm>

**Aire d'étude et canton :** Levier

**Dénomination :** confessionnal

© Région Bourgogne-Franche-Comté, Inventaire du patrimoine



**Vue d'ensemble.**

25, Levier place de l' Eglise

N° de l'illustration : 19762500205X

Date : 1976

Auteur : Yves Sancey

Reproduction soumise à autorisation du titulaire des droits d'exploitation

© Région Bourgogne-Franche-Comté, Inventaire du patrimoine