

## 2E CIBOIRE

Bourgogne-Franche-Comté, Doubs  
Goux-les-Usiers

Situé dans : Église paroissiale Saint-Vallier

Dossier IM25000783 réalisé en 1975 revu en 1994  
Auteur(s) : Liliane Hamelin, Gilbert Poinsot, Mathilde  
Huet



### Historique

Pièce réalisée entre 1766 et 1803 par Jean François Thiébaud, orfèvre à Salins

**Période(s) principale(s)** : 4e quart 18e siècle / 1er quart 19e siècle

**Auteur(s) de l'oeuvre** :  
Jean-François Thiébaud (orfèvre)

### Description

Ciboire composé d'un pied circulaire, d'une tige à noeud et d'une coupe fermée par un couvercle surmonté d'une croix

### Éléments descriptifs

**Catégories** : orfèvrerie

#### Iconographie :

Iconographie et décor : motif rocaille ; pampre, gerbe (blé) ; feuillage (guirlande) ; cannelure ; croix. Pied décoré de trois motifs rocaille et d'une alternance de pampres et de gerbes de blé ; tige garnie d'une guirlande de feuillages ; coupe gainée de motifs en C et de motifs rocaille ; couvercle orné de cannelures rondes à listel et à tracé courbe.

motif rocaille

pampre

gerbe blé

feuillage guirlande

cannelure

croix

### Informations complémentaires

- **Voir le dossier numérisé** : <https://patrimoine.bourgognefranchecomte.fr/gtrudov/IM25000783/index.htm>

**Aire d'étude et canton** : Levier

**Dénomination** : ciboire

© Région Bourgogne-Franche-Comté, Inventaire du patrimoine



**Vue d'ensemble.**

25, Goux-les-Usiers

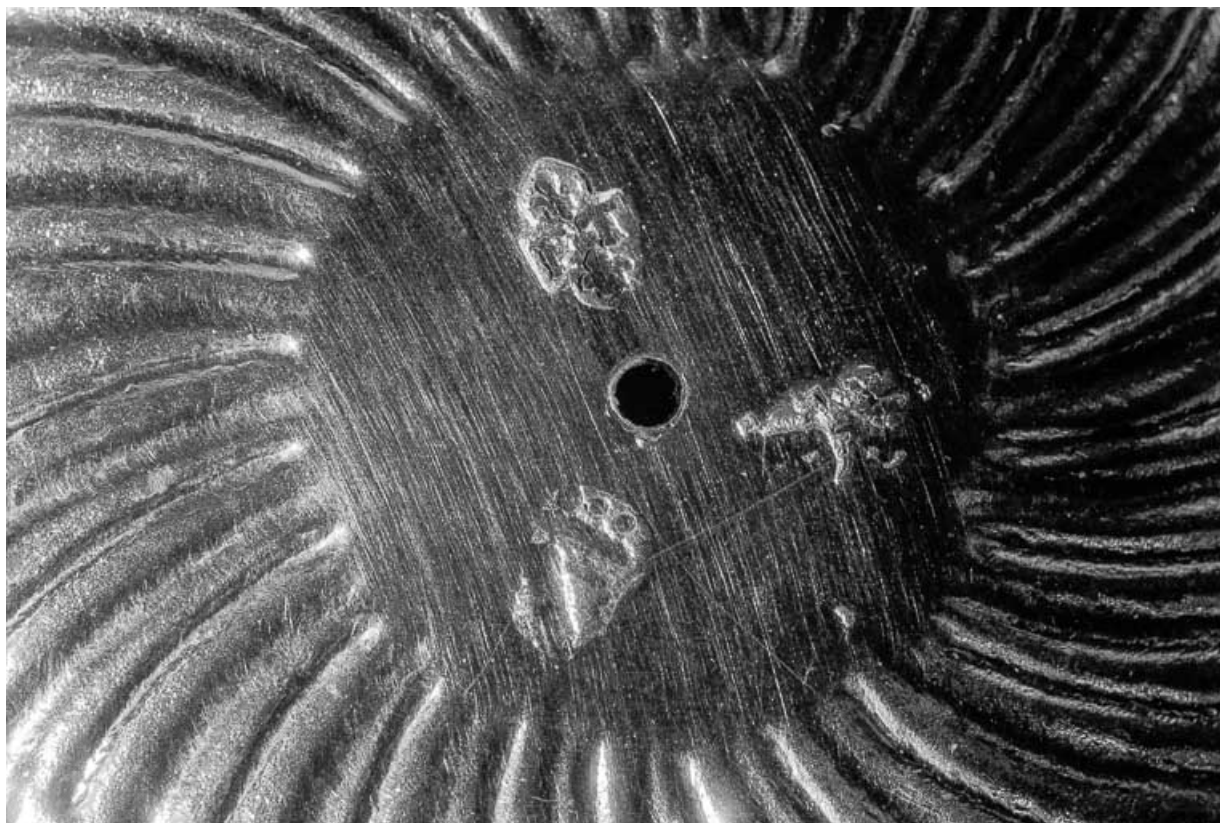
N° de l'illustration : 19752501190Z

Date : 1975

Auteur : Yves Sancey

Reproduction soumise à autorisation du titulaire des droits d'exploitation

© Région Bourgogne-Franche-Comté, Inventaire du patrimoine



**Détail : poissons à l'intérieur du couvercle.**

25, Goux-les-Usiers

N° de l'illustration : 19752501191Z

Date : 1975

Auteur : Yves Sancey

Reproduction soumise à autorisation du titulaire des droits d'exploitation

© Région Bourgogne-Franche-Comté, Inventaire du patrimoine