

TABLEAU : LA MANNE

Bourgogne-Franche-Comté, Doubs
Frasne

Situé dans : Église paroissiale Saint-Georges

Dossier IM25000754 réalisé en 1975 revu en 1994

Auteur(s) : Marie-Claude Mary, Liliane Hamelin, Mathilde
Huet



Historique

Tableau exécuté d'après une gravure d'une oeuvre de Nicolas Poussin

Période(s) principale(s) : 18e siècle / 19e siècle

Éléments descriptifs

Catégories : peinture

Structures : rectangulaire horizontal

Iconographie :

Iconographie et décor : paysage : arbre, rocher, tente ; La manne. Le tableau est organisé en plusieurs scènes ; à gauche au pied d'un rocher des personnages se précipitent, certains se battent pour ramasser des pièces d'or ; à droite au premier plan, une femme allaite un personnage (coiffé d'un turban et vêtu d'une robe jaune pale) ; à ses côtés, un jeune homme reconforte un vieillard en lui montrant le miracle ; un homme barbu, debout, marque son étonnement en écartant les mains ; à l'arrière-plan des personnages sont en prière, d'autres sur des rochers regardent la scène ; au centre du tableau un vieillard, debout, en prière, semble insensible aux personnages agenouillés qui semblent le vénérer ; dans le lointain des tentes ont été dressées et une foule de personnages s'active ; l'ensemble du tableau est sombre, les vêtements des personnages faisant un contraste de couleurs vives.

paysage : arbre

rocher

tente

La manne

État de conservation :

mauvais état

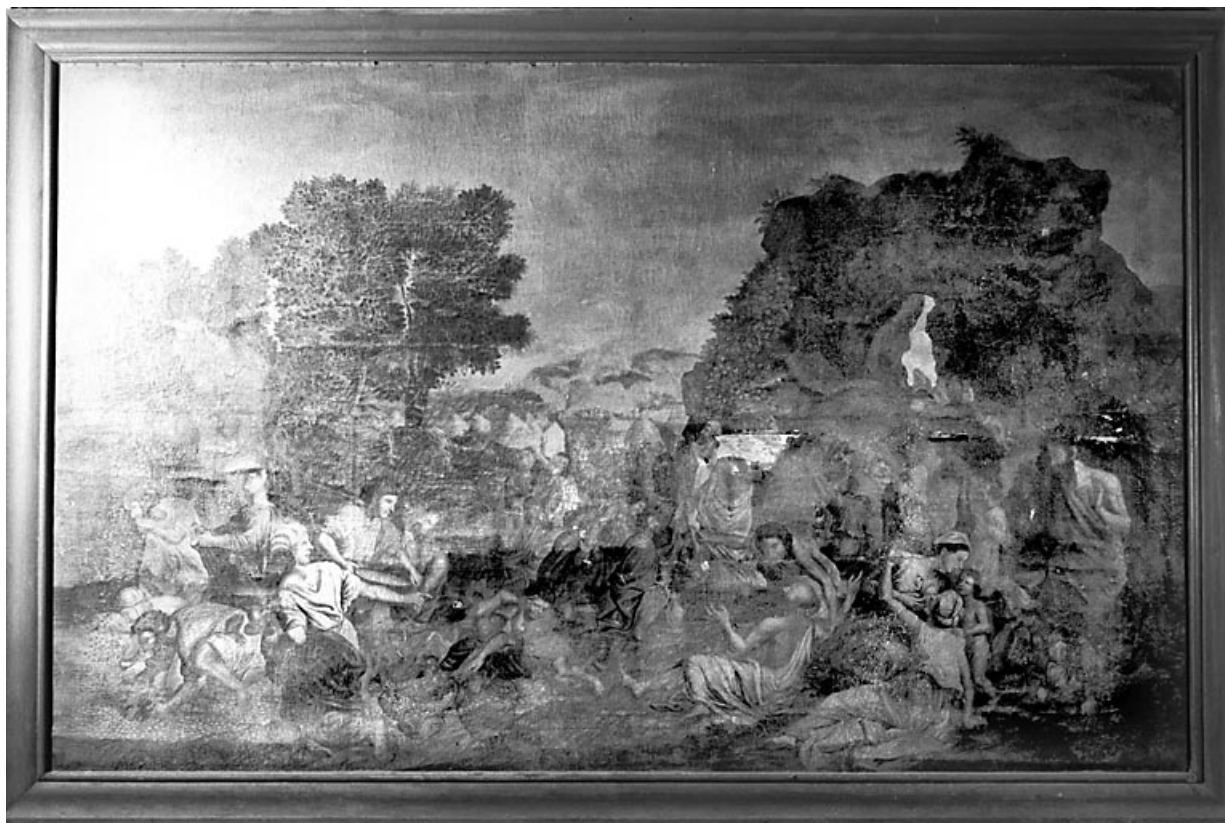
Informations complémentaires

- **Voir le dossier numérisé** : <https://patrimoine.bourgognefranchecomte.fr/gtrudov/IM25000754/index.htm>

Aire d'étude et canton : Levier

Dénomination : tableau

© Région Bourgogne-Franche-Comté, Inventaire du patrimoine



Vue d'ensemble.

25, Frasne place de l' Eglise

N° de l'illustration : 19752500247X

Date : 1975

Auteur : Yves Sancey

Reproduction soumise à autorisation du titulaire des droits d'exploitation

© Région Bourgogne-Franche-Comté, Inventaire du patrimoine