

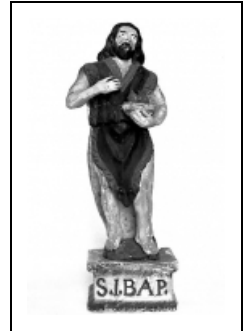
## STATUETTE : SAINT JEAN-BAPTISTE

Bourgogne-Franche-Comté, Doubs  
Dompierre-les-Tilleuls  
la Chapelle

Situé dans : Chapelle Notre-Dame-de-Délivrance

Dossier IM25000734 réalisé en 1975 revu en  
1994

Auteur(s) : Liliane Hamelin, Mathilde Huet



**Période(s) principale(s) :** 16e siècle / 17e siècle

### Description

Polychromie sur assiette ; traces de gradine ; socle quadrangulaire à base et tablettes débordantes

### Éléments descriptifs

**Catégories :** sculpture

**Structures :** revers plat

### Iconographie :

Iconographie et décor : saint Jean-Baptiste, debout, de face, portant (main, gauche) : livre, portant : agneau. Saint Jean-Baptiste, debout, de face, jambe gauche fléchée, main droite posée sur la poitrine, main gauche tenant un livre sur lequel est posé un agneau, a les yeux levés vers le ciel ; il est vêtu d'une peau d'animal ceinte à la taille ; ses bras et ses jambes sont nus.

saint Jean-Baptiste

debout

de face

portant main gauche livre portant

### État de conservation :

manque

### Informations complémentaires

- **Voir le dossier numérisé :** <https://patrimoine.bourgognefranchecomte.fr/gtrudov/IM25000734/index.htm>

**Aire d'étude et canton :** Levier

**Dénomination :** statue

© Région Bourgogne-Franche-Comté, Inventaire du patrimoine



**Vue de face.**

25, Dompierre-les-Tilleuls, lieudit : la Chapelle

N° de l'illustration : 19752500214X

Date : 1975

Auteur : Yves Sancey

Reproduction soumise à autorisation du titulaire des droits d'exploitation

© Région Bourgogne-Franche-Comté, Inventaire du patrimoine



**Vue du revers.**

25, Dompierre-les-Tilleuls, lieudit : la Chapelle

N° de l'illustration : 19752500215X

Date : 1975

Auteur : Yves Sancey

Reproduction soumise à autorisation du titulaire des droits d'exploitation

© Région Bourgogne-Franche-Comté, Inventaire du patrimoine