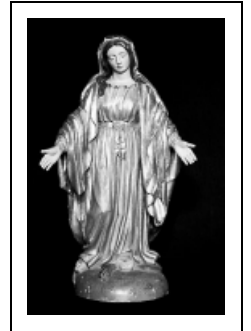


STATUE : VIERGE DE L'IMMACULÉE CONCEPTION

Bourgogne-Franche-Comté, Doubs
Dompierre-les-Tilleuls

Situé dans : Église paroissiale Saint-Pierre et Saint-Paul

Dossier IM25000728 réalisé en 1975 revu en 1994
Auteur(s) : M. Mailley, Liliane Hamelin, Mathilde Huet



Période(s) principale(s) : 19e siècle

Description

Dorure et polychromie sur assiette

Éléments descriptifs

Catégories : sculpture

Structures : revers plat

Iconographie :

Iconographie et décor : Vierge, debout, de face, foulant aux pieds : serpent. La Vierge debout, de face, les bras tendus, paumes ouvertes, le regard dirigé vers le sol, foule le serpent posé sur un globe terrestre demi sphérique ; elle est vêtue d'une longue robe aux plis parallèles, ceinte à la taille, d'un manteau et d'un voile.

Vierge

debout

de face

foulant aux pieds : serpent

Informations complémentaires

- **Voir le dossier numérisé :** <https://patrimoine.bourgognefranchecomte.fr/gtrudov/IM25000728/index.htm>

Aire d'étude et canton : Levier

Dénomination : statue

© Région Bourgogne-Franche-Comté, Inventaire du patrimoine



Vue de face.

25, Dompierre-les-Tilleuls

N° de l'illustration : 19752500207X

Date : 1975

Auteur : Yves Sancey

Reproduction soumise à autorisation du titulaire des droits d'exploitation

© Région Bourgogne-Franche-Comté, Inventaire du patrimoine