

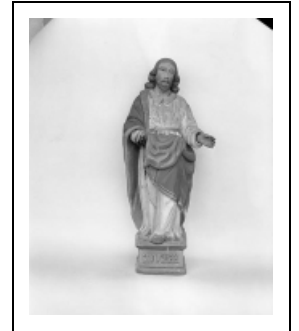
2 STATUETTES : SAINT JOSEPH ET SAINT ROCH

Bourgogne-Franche-Comté, Doubs
Courvières

Situé dans : Chapelle Notre-Dame-des-Sept-Douleurs

Dossier IM25000718 réalisé en 1979 revu en 1994

Auteur(s) : Gilbert Poinot, Mathilde Huet



Période(s) principale(s) : 17e siècle / 18e siècle

Description

Statuettes en pendant réalisées en taille directe ; assemblage : saint Joseph monobloc, saint Roch à socle, mains et avant-bras rapportés ; intérieur plein ; revers sans peinture ; traces d'outils : gouge et ciseau pour cheveux et barbe

Éléments descriptifs

Catégories : sculpture

Structures : revers plat

Iconographie :

Iconographie et décor : saint Joseph, debout, de face ; saint Roch, debout, de face. Les deux saints sont représentés debout, de face, la tête légèrement inclinée, l'avant-bras gauche en avant ; saint Roch montre son bubon ; leurs vêtements sont différents : saint Joseph porte une longue robe et un manteau ; la robe de saint Roch laisse voir ses jambes.

saint Joseph

debout

de face

saint Roch

debout

de face

État de conservation :

manque

Informations complémentaires

- **Voir le dossier numérisé :** <https://patrimoine.bourgognefranchecomte.fr/gtrudov/IM25000718/index.htm>

Aire d'étude et canton : Levier

Dénomination : statue

© Région Bourgogne-Franche-Comté, Inventaire du patrimoine



Saint Joseph vu de face.

25, Courvières

N° de l'illustration : 19792500157X

Date : 1979

Auteur : Dominique Dominguez

Reproduction soumise à autorisation du titulaire des droits d'exploitation

© Région Bourgogne-Franche-Comté, Inventaire du patrimoine



Saint Joseph trois quarts droit.

25, Courvières

N° de l'illustration : 19792500158X

Date : 1979

Auteur : Dominique Dominguez

Reproduction soumise à autorisation du titulaire des droits d'exploitation

© Région Bourgogne-Franche-Comté, Inventaire du patrimoine



Saint Roch vu de face.

25, Courvières

N° de l'illustration : 19792500159X

Date : 1979

Auteur : Dominique Dominguez

Reproduction soumise à autorisation du titulaire des droits d'exploitation

© Région Bourgogne-Franche-Comté, Inventaire du patrimoine