

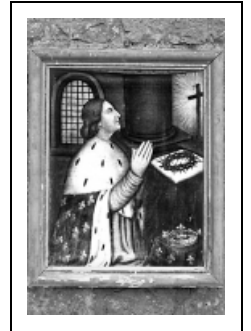
TABLEAU : SAINT LOUIS

Bourgogne-Franche-Comté, Doubs
Boujailles

Situé dans : Chapelle Notre-Dame-des-Champs

Dossier IM25000680 réalisé en 1975 revu en 1994

Auteur(s) : M. Mailley, Liliane Hamelin, Mathilde
Huet



Période(s) principale(s) : 19e siècle

Description

Cadre : dorure sur assiette

Éléments descriptifs

Catégories : peinture

Structures : rectangulaire vertical

Iconographie :

Iconographie et décor : saint Louis, en buste, de profil, manteau (fleur de lys) ; crucifix, rayons lumineux ; coussin, portant : couronne (épine) ; coussin, portant : couronne (or) ; fenêtre, colonne. Saint Louis, en buste, de profil, les mains jointes, lève les yeux vers un crucifix ; les épaules de saint Louis sont couvertes d'un manteau semé de fleurs de lys ; devant lui sont posées deux couronnes (chacune sur un coussin), l'une d'épines, l'autre d'or ; le fond de la composition est occupé par une fenêtre et une colonne.

saint Louis

en buste

de profil

manteau fleur de lys

crucifix

rayons lumineux

coussin

portant : couronne épine

coussin

portant : couronne or

fenêtre

colonne

État de conservation :

mauvais état

Informations complémentaires

• **Voir le dossier numérisé :** <https://patrimoine.bourgognefranchecomte.fr/gtrudov/IM25000680/index.htm>

Aire d'étude et canton : Levier

Dénomination : tableau

© Région Bourgogne-Franche-Comté, Inventaire du patrimoine



Vue d'ensemble.

25, Boujailles

N° de l'illustration : 19752500325X

Date : 1975

Auteur : Yves Sancey

Reproduction soumise à autorisation du titulaire des droits d'exploitation

© Région Bourgogne-Franche-Comté, Inventaire du patrimoine