

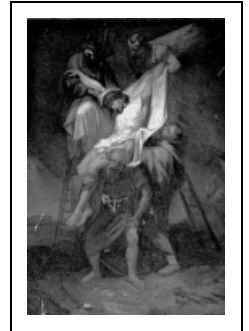
TABLEAU : LA DESCENTE DE CROIX

Bourgogne-Franche-Comté, Doubs
Bians-les-Usiers
Pissenavache

Situé dans : Église paroissiale Saint-Claude

Dossier IM25000645 réalisé en 1975 revu en
1994

Auteur(s) : Liliane Hamelin, Mathilde Huet



Période(s) principale(s) : 19e siècle

Description

Le cadre est constitué de petits carrés de 10 cm de côté, décorés de motifs végétaux

Éléments descriptifs

Catégories : peinture

Structures : rectangulaire vertical

Iconographie :

Iconographie et décor : Descente de Croix. La scène se passe à proximité d'un bourg (à l'arrière-plan gauche) ; l'aube éclaire les cinq personnages d'une lumière blafarde ; Jésus couronné d'épines, placé dans un linceul, est soutenu par quatre hommes (placés par deux sur une échelle, les deux autres au pied de la Croix) ; le personnage sur l'échelle de gauche est vêtu d'une robe longue verte et coiffé d'un turban vert foncé ; l'homme sur l'échelle de droite est habillé d'une robe brun jaune, dont les manches sont relevées au-dessus des coudes ; le vieillard arc-bouté, pieds nus, supportant les jambes de Jésus à un vêtement vert aux manches repliées ; un manteau rouge est posé sur son épaule droite ; le manteau du personnage de droite est bleu ; un deuxième groupe à peine visible, est constitué de deux femmes qui regardent le Christ ; les instruments de la Passion sont exposés en bas à droite de la composition.

Descente de Croix

État de conservation :

mauvais état

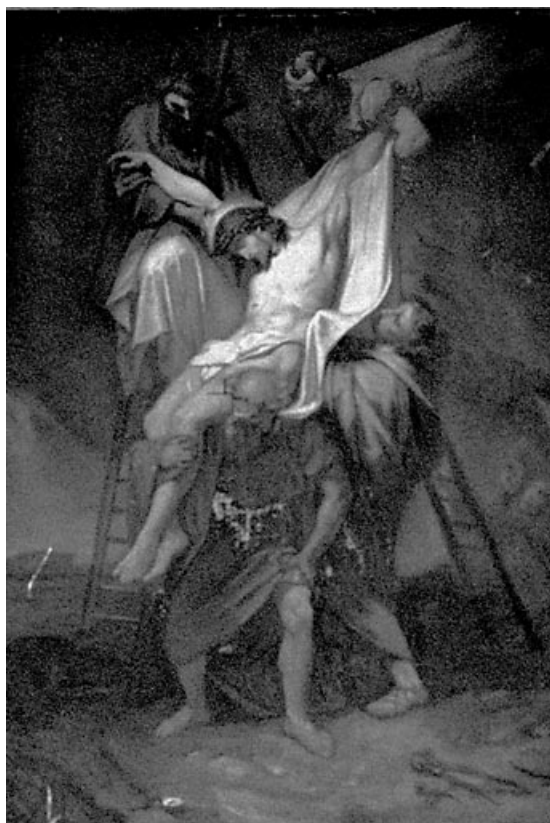
Informations complémentaires

- **Voir le dossier numérisé :** <https://patrimoine.bourgognefranchecomte.fr/gtrudov/IM25000645/index.htm>

Aire d'étude et canton : Levier

Dénomination : tableau

© Région Bourgogne-Franche-Comté, Inventaire du patrimoine



Vue d'ensemble.

25, Bians-les-Usiers, lieudit : Pissenavache

N° de l'illustration : 19752500347X

Date : 1975

Auteur : Yves Sancey

Reproduction soumise à autorisation du titulaire des droits d'exploitation

© Région Bourgogne-Franche-Comté, Inventaire du patrimoine