

## 2E PLAT DE COMMUNION

Bourgogne-Franche-Comté, Doubs  
Audincourt  
rue du Doubs

Situé dans : Temple

Dossier IM25000602 réalisé en 1991 revu en  
1992

Auteur(s) : Bernard Lardière



### Historique

Plat de communion vraisemblablement de la 2e moitié du 17e siècle portant 2 poinçons d'un potier d'étain aux initiales M.I.

**Période(s) principale(s)** : 2e moitié 17e siècle

**Auteur(s) de l'oeuvre** :

I. M. (potier d'étain)

### Éléments descriptifs

**Catégories** : poterie d'étain

**Structures** : plan circulaire

### Informations complémentaires

- **Voir le dossier numérisé** : <https://patrimoine.bourgognefranche-comte.fr/gtrudov/IM25000602/index.htm>

**Aire d'étude et canton** : Audincourt

**Dénomination** : plat de communion

© Région Bourgogne-Franche-Comté, Inventaire du patrimoine



**Plat de communion II.**

25, Audincourt rue du Doubs

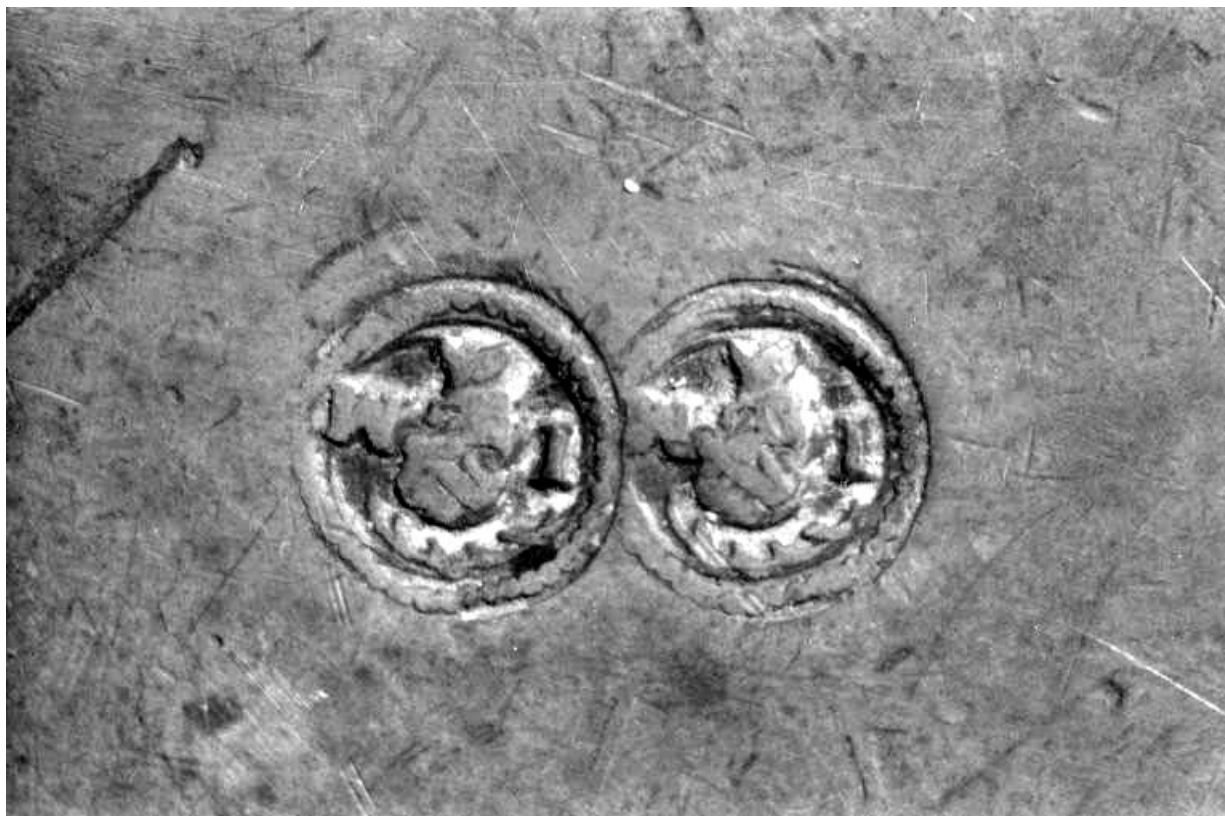
N° de l'illustration : 19912500059X

Date : 1991

Auteur : Jérôme Mongreville

Reproduction soumise à autorisation du titulaire des droits d'exploitation

© Région Bourgogne-Franche-Comté, Inventaire du patrimoine



**Plat de communion III. Poinçons.**

25, Audincourt rue du Doubs

N° de l'illustration : 19912500060Z

Date : 1991

Auteur : Jérôme Mongreville

Reproduction soumise à autorisation du titulaire des droits d'exploitation

© Région Bourgogne-Franche-Comté, Inventaire du patrimoine