

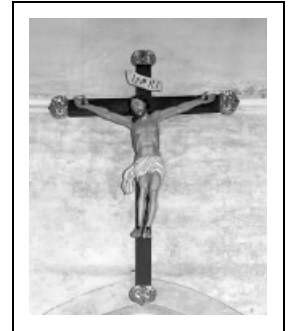
2E CROIX

Bourgogne-Franche-Comté, Doubs
Montbenoît

Situé dans : Abbaye d'augustins

Dossier IM25000549 réalisé en 1974 revu en
1987

Auteur(s) : Gilbert Poinot, Bernard Pontefract



Historique

Christ en croix du 19e siècle, remplaçant le Christ en croix du Calvaire du 15e siècle.

Période(s) principale(s) : 19e siècle

Description

Bras rapportés. Faux doré sur les motifs à l'extrémité de la Croix

Éléments descriptifs

Catégories : sculpture

Iconographie :

Iconographie et décor : figure biblique (Christ en croix) ; ornementation (cartouche). ornementation aux extrémités des bras de la Croix

figure biblique Christ en croix

ornementation cartouche

État de conservation :

changement de fonction

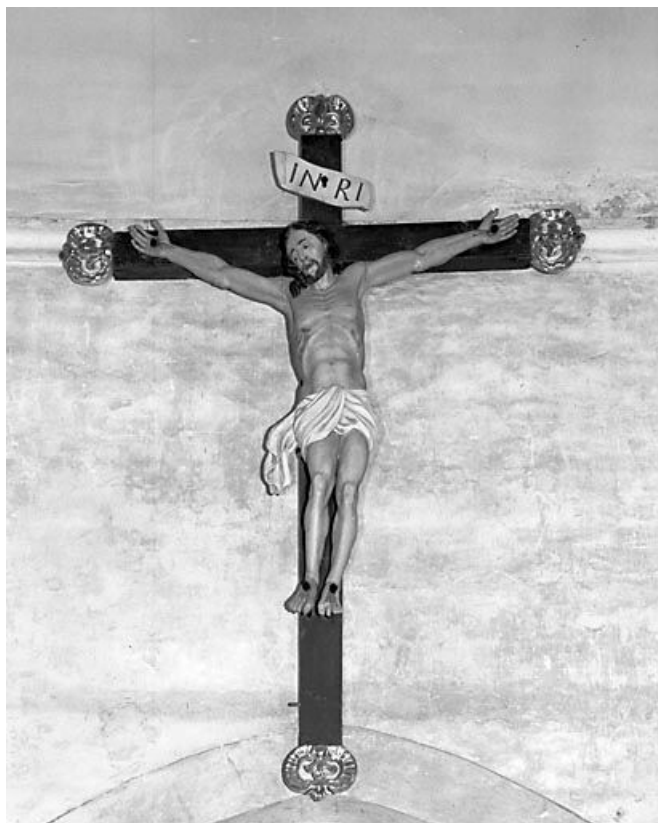
Informations complémentaires

- Voir le dossier numérisé : <https://patrimoine.bourgognefranchecomte.fr/gtrudov/IM25000549/index.htm>

Aire d'étude et canton : Montbenoît

Dénomination : croix

© Région Bourgogne-Franche-Comté, Inventaire du patrimoine



Vue de face.

25, Montbenoît

N° de l'illustration : 19742500166V

Date : 1974

Auteur : Yves Sancey

Reproduction soumise à autorisation du titulaire des droits d'exploitation

© Région Bourgogne-Franche-Comté, Inventaire du patrimoine