

2E CROIX DE PROCESSION

Bourgogne-Franche-Comté, Doubs
Bugny

Situé dans : Église paroissiale de l'Immaculée-
Conception

Dossier IM25000447 réalisé en 1973 revu en 1987

Auteur(s) : Bernard Pontefract



Période(s) principale(s) : 19e siècle

Description

Croix en laiton ; décor en bronze

Éléments descriptifs

Catégories : orfèvrerie

Iconographie :

Iconographie et décor : figure biblique (Christ en croix) ; ornementation (palmettes, feuille)
figure biblique Christ en croix
ornementation palmettes feuille

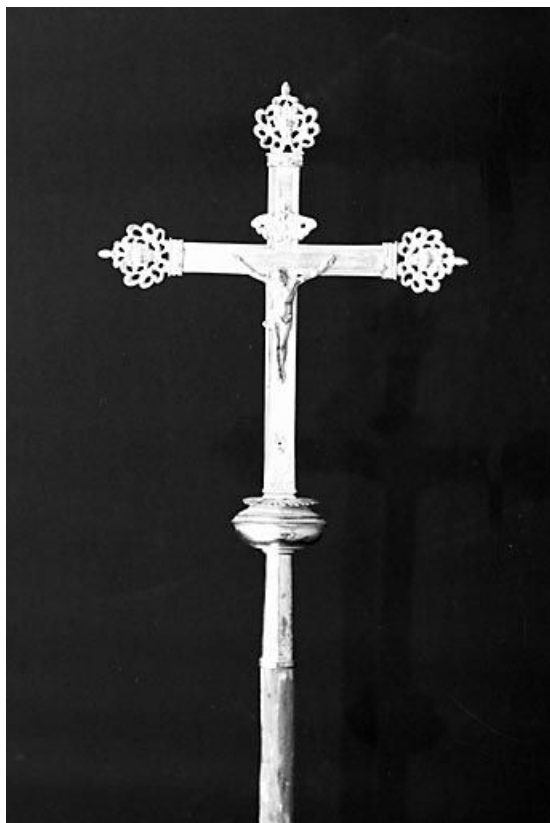
Informations complémentaires

- **Voir le dossier numérisé :** <https://patrimoine.bourgognefranchecomte.fr/gtrudov/IM25000447/index.htm>

Aire d'étude et canton : Montbenoît

Dénomination : croix de procession

© Région Bourgogne-Franche-Comté, Inventaire du patrimoine



Vue de la face avec le Christ.

25, Bugny

N° de l'illustration : 19732500196X

Date : 1973

Auteur : Yves Sancey

Reproduction soumise à autorisation du titulaire des droits d'exploitation

© Région Bourgogne-Franche-Comté, Inventaire du patrimoine



Vue de la face avec la Vierge à l'Enfant.
25, Bugny

N° de l'illustration : 19732500197X

Date : 1973

Auteur : Yves Sancey

Reproduction soumise à autorisation du titulaire des droits d'exploitation

© Région Bourgogne-Franche-Comté, Inventaire du patrimoine